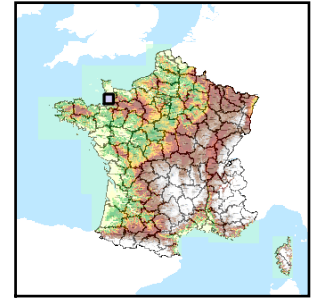


Code de l'Entité Hydrogéologique régionale 170AC



Nom de l'Entité Hydrogéologique Socle du Massif Armoricaïn dans le bassin versant de la Sienne du confluent de la Soulle (inclus) à l'embouchure en Normandie



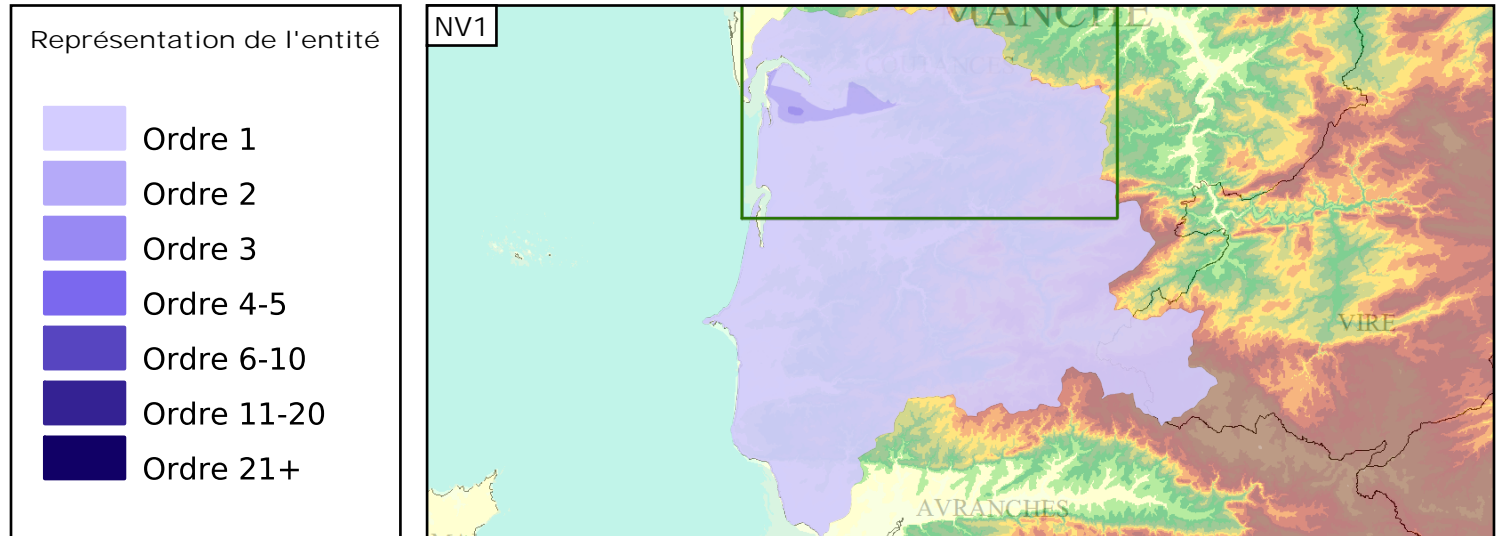
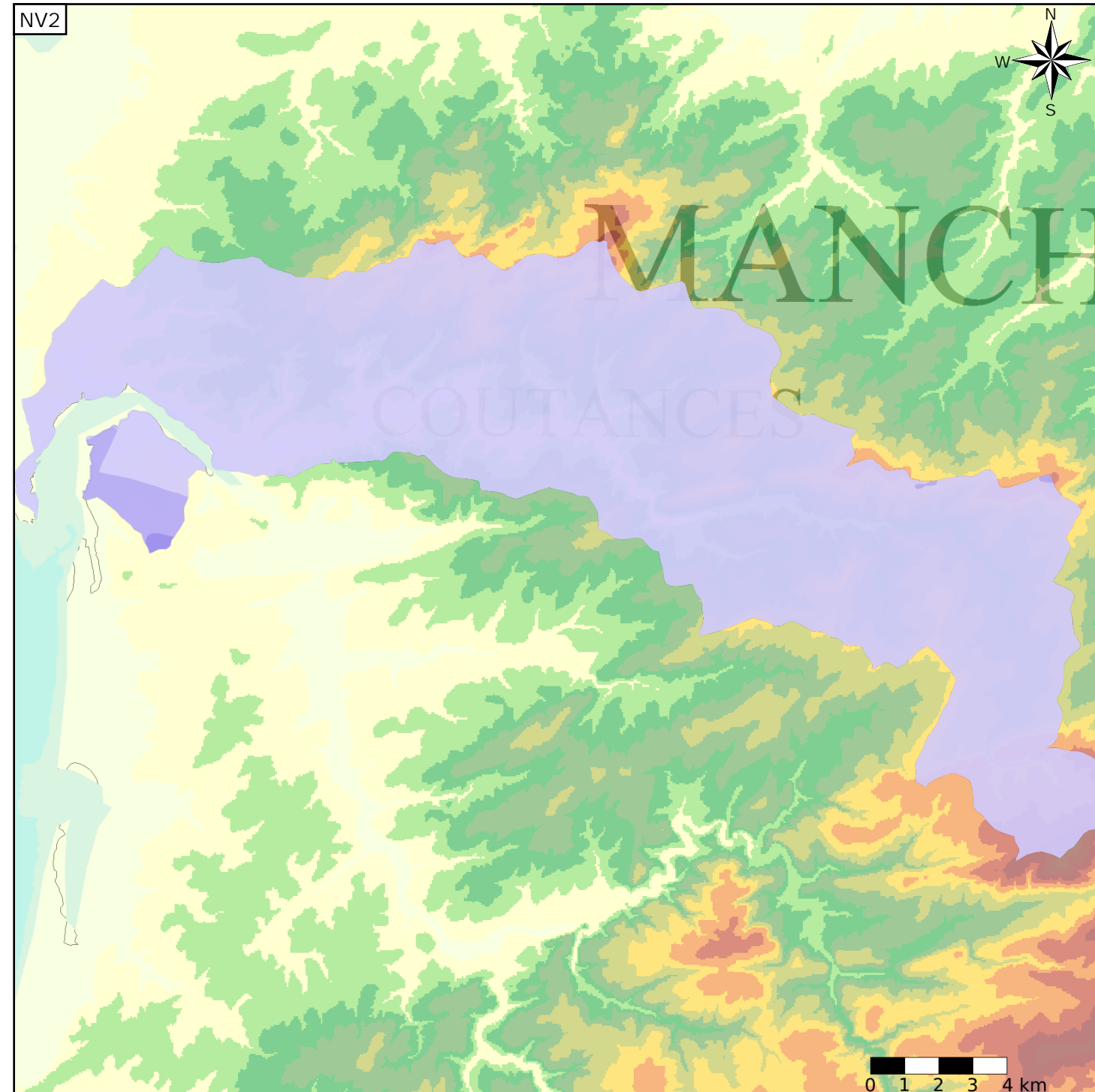
Caractéristiques de l'entité

- Nature : 4 Domaine hydrogéologique
- Etat : 2 Entité hydrogéologique à nappe libre
- Thème : 3 Socle
- Type de milieu : 2 Milieu fissuré
- Origine de la construction : 4 Agrégation par héritage

Est incluse dans l'Entité Hydrogéologique 170
Socle du Massif Armoricaïn dans le bassin versant de la Sienne de sa source à l'embouchure ainsi que ses bassins côtiers

Evolution entre la BDLISA V0 et la V1 :

Type de modification : Aucune modification



Les entités locales suivantes sont rattachées à cette entité régionale

170AC01	Schistes, grès du Briovérien et autres roches associées du Massif Armoricaïn dans le bassin versant de la Sienne du confluent de la Soulle (inclus) à l'embouchure en Normandie
170AC02	Granites ou roches apparentées du Massif Armoricaïn dans le bassin versant de la Sienne du confluent de la Soulle (inclus) à l'embouchure en Normandie
170AC03	Roches métamorphiques du Massif Armoricaïn dans le bassin versant de la Sienne du confluent de la Soulle (inclus) à l'embouchure en Normandie
170AC04	Grès, calcaires et schistes du Paléozoïque dans le bassin versant de la Sienne du confluent de la Soulle (inclus) à l'embouchure en Normandie