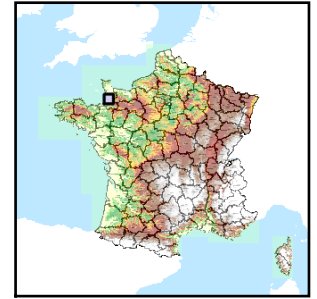


Code de l'Entité Hydrogéologique locale 170AA01



Nom de l'Entité Hydrogéologique Schistes, grès du Briovérien et autres roches associées du Massif Armoricain dans le bassin versant de la Sienne de sa source au confluent la soulles et le Thar et bassins cotiers en Normandie



Caractéristiques de l'entité

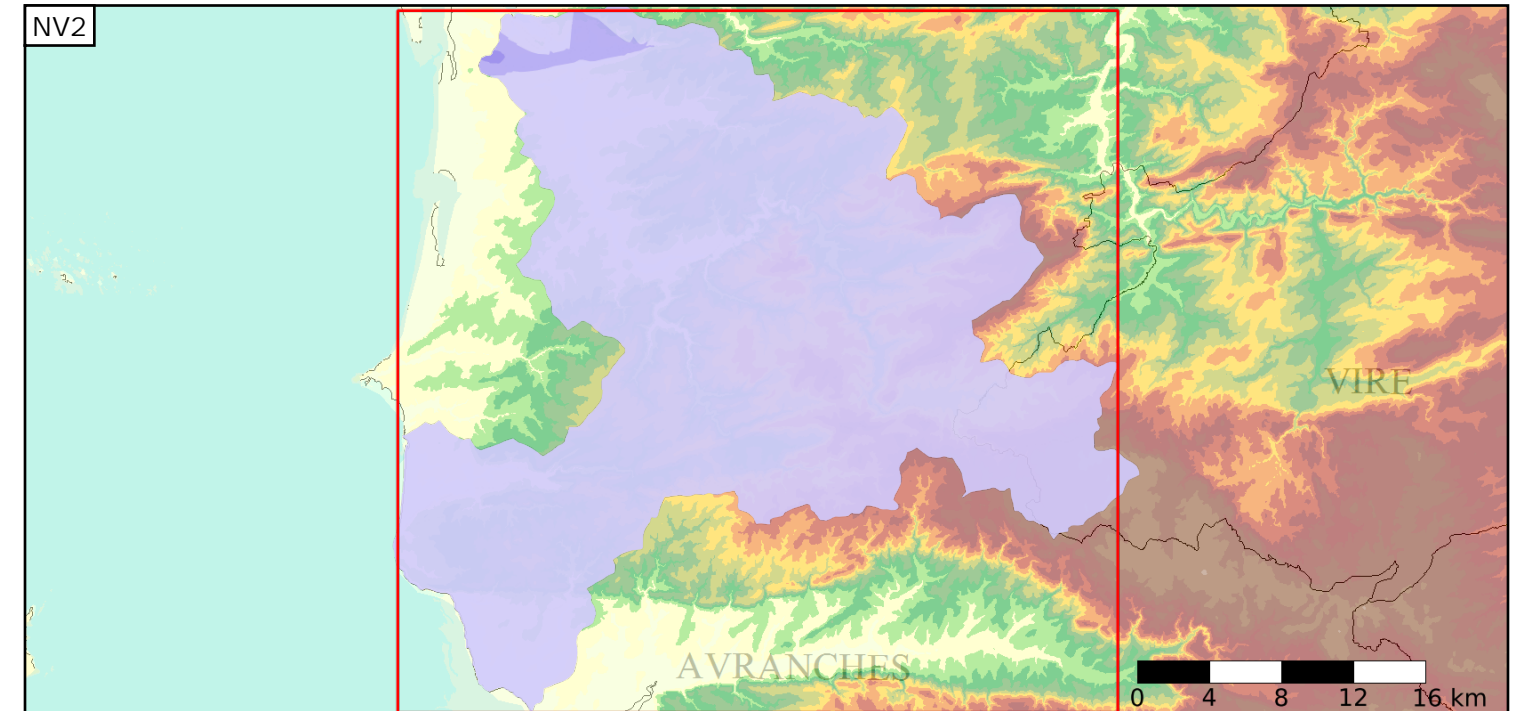
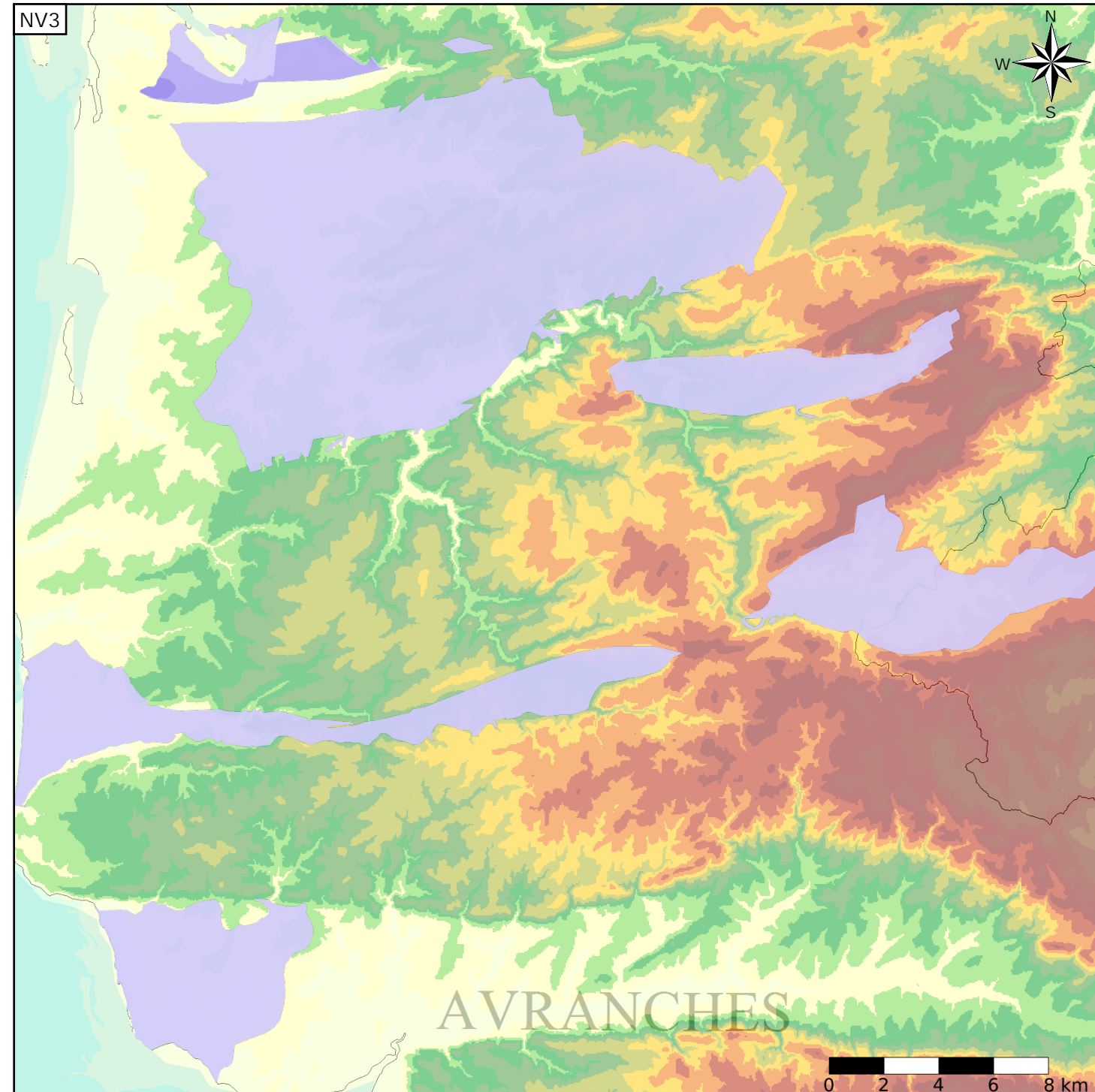
- Nature : 5 Unité aquifère
- Etat : 2 Entité hydrogéologique à nappe libre
- Thème : 3 Socle
- Type de milieu : 4 Double porosité : matricielle et de fissures
- Origine de la construction : 1 Carte géologique ou hydrogéologique

Evolution entre la BDLISA V0 et la V1 :

Type de modification : Aucune modification

Est incluse dans l'Entité Hydrogéologique 170AA

Socle du Massif Armoricain dans le bassin versant de la Sienne de sa source au confluent la soulles et le Thar et bassins cotiers en Normandie



Est incluse dans l'Entité Hydrogéologique 170

Socle du Massif Armoricain dans le bassin versant de la Sienne de sa source à l'embouchure ainsi que ses bassins côtiers

