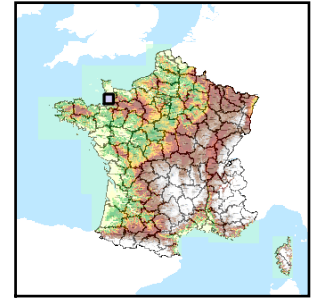


Code de l'Entité Hydrogéologique régionale 170AA



Nom de l'Entité Hydrogéologique Socle du Massif Armoricain dans le bassin versant de la Sienne de sa source au confluent la soulles et le Thar et bassins cotiers en Normandie



Caractéristiques de l'entité

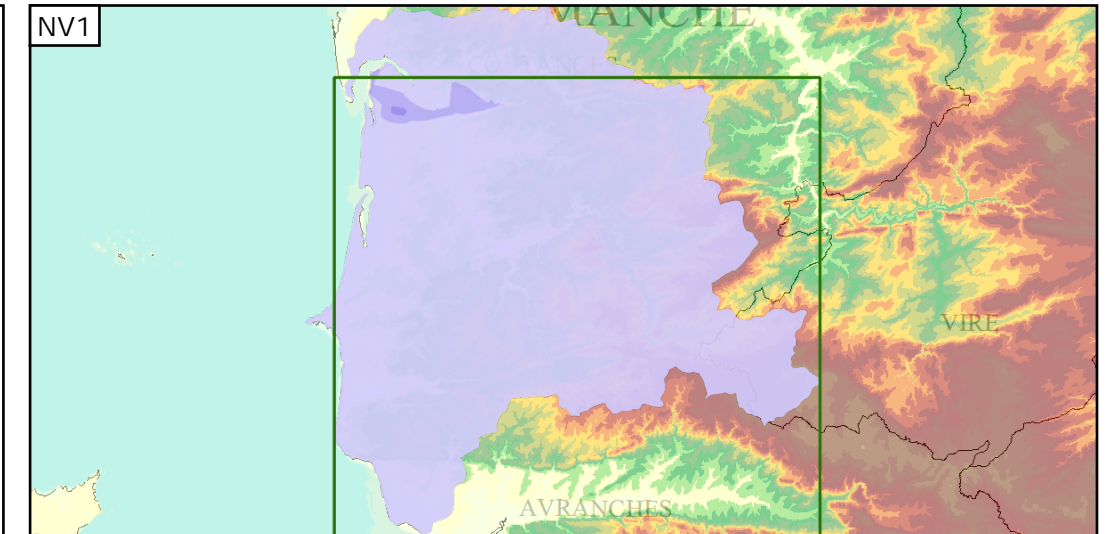
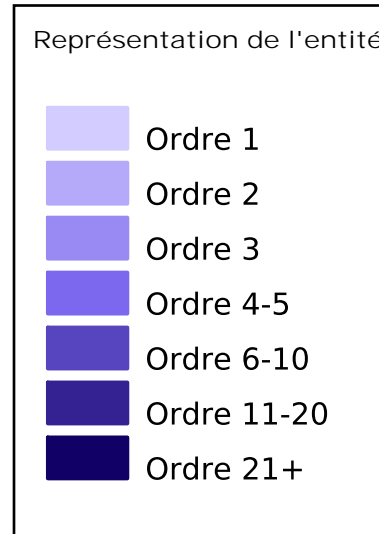
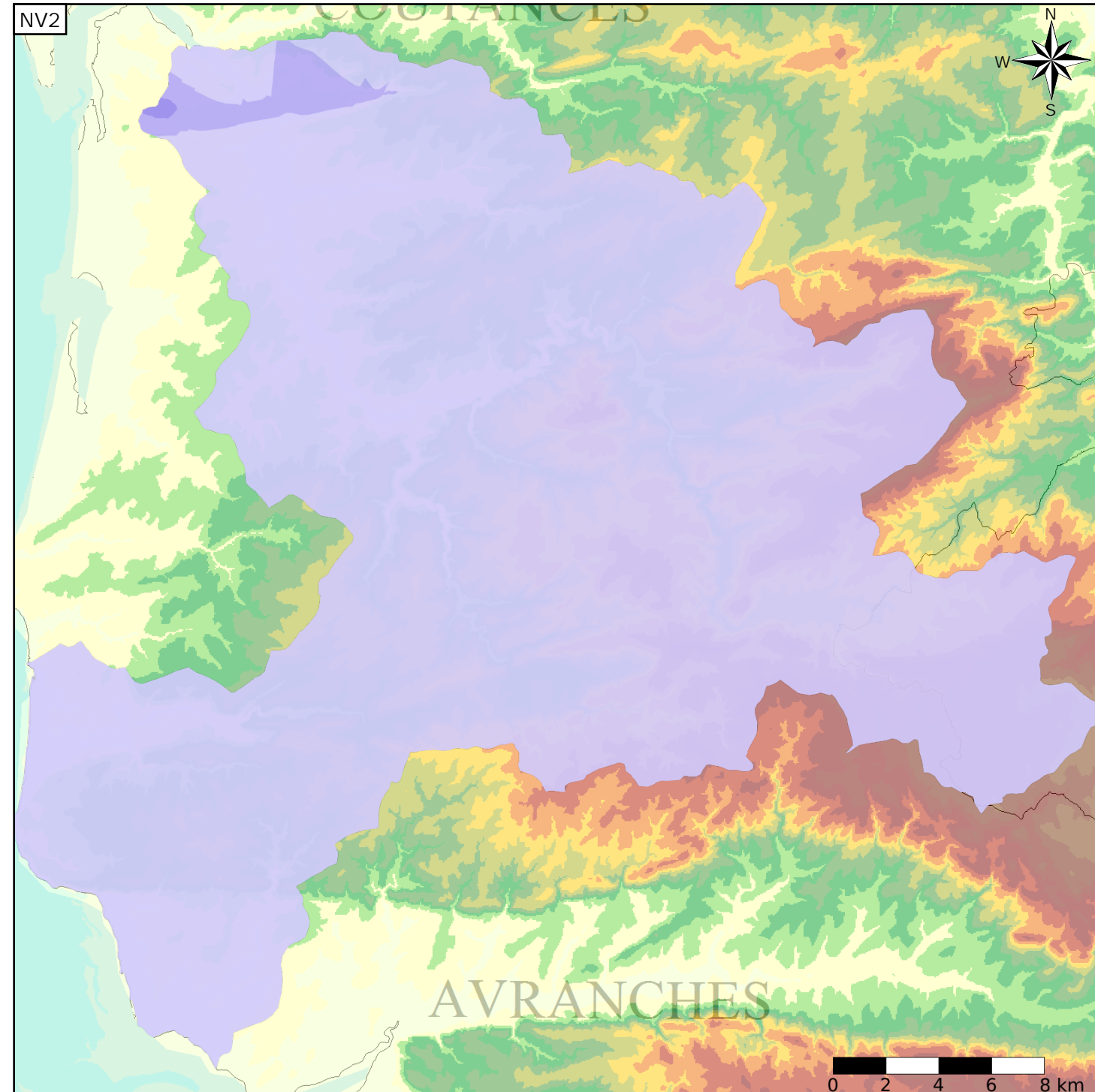
- Nature : 4 Domaine hydrogéologique
- Etat : 2 Entité hydrogéologique à nappe libre
- Thème : 3 Socle
- Type de milieu : 2 Milieu fissuré
- Origine de la construction : 4 Agrégation par héritage

Est incluse dans l'Entité Hydrogéologique 170

Socle du Massif Armoricain dans le bassin versant de la Sienne de sa source à l'embouchure ainsi que ses bassins côtiers

Evolution entre la BDLISA V0 et la V1 :

Type de modification : Aucune modification



Les entités locales suivantes sont rattachées à cette entité régionale

170AA01	Schistes, grès du Briovérien et autres roches associées du Massif Armoricain dans le bassin versant de la Sienne de sa source au confluent la soulles et le Thar et bassins cotiers en Normandie
170AA02	Granites ou roches apparentées du Massif Armoricain dans le bassin versant de la Sienne de sa source au confluent la soulles et le Thar et bassins cotiers en Normandie
170AA03	Roches métamorphiques du Massif Armoricain dans le bassin versant de la Sienne de sa source au confluent la soulles et le Thar et bassins cotiers en Normandie
170AA04	Grès, calcaires et schistes du Paléozoïque dans le bassin versant de la Sienne de sa source au confluent la soulles et le Thar et bassins cotiers en Normandie