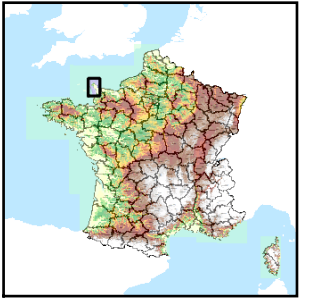


Code de l'Entité Hydrogéologique locale 169AE05



Nom de l'Entité Hydrogéologique Grès, calcaires et schistes du Paléozoïque dans le bassin versant de l'Ay de sa source à l'embouchure et bassins cotiers en Normandie



Caractéristiques de l'entité

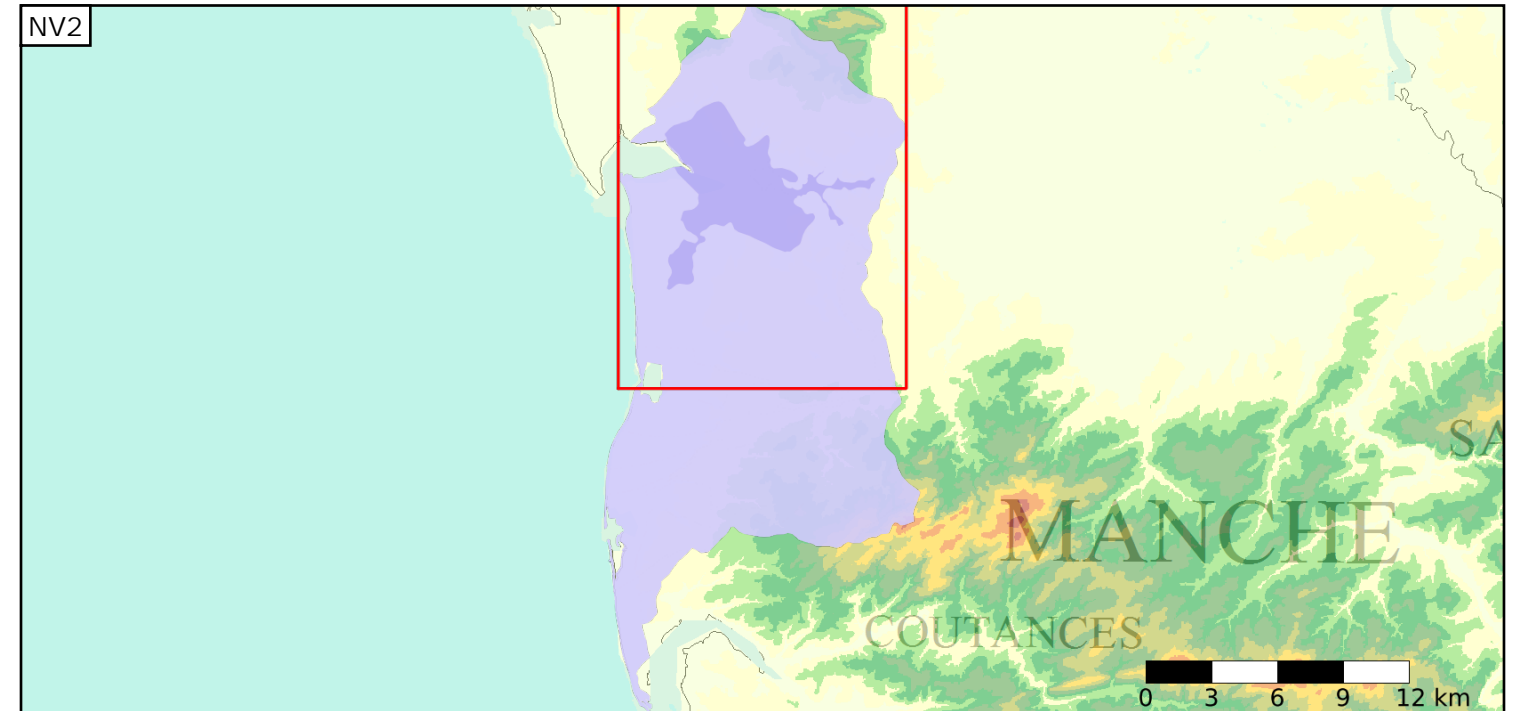
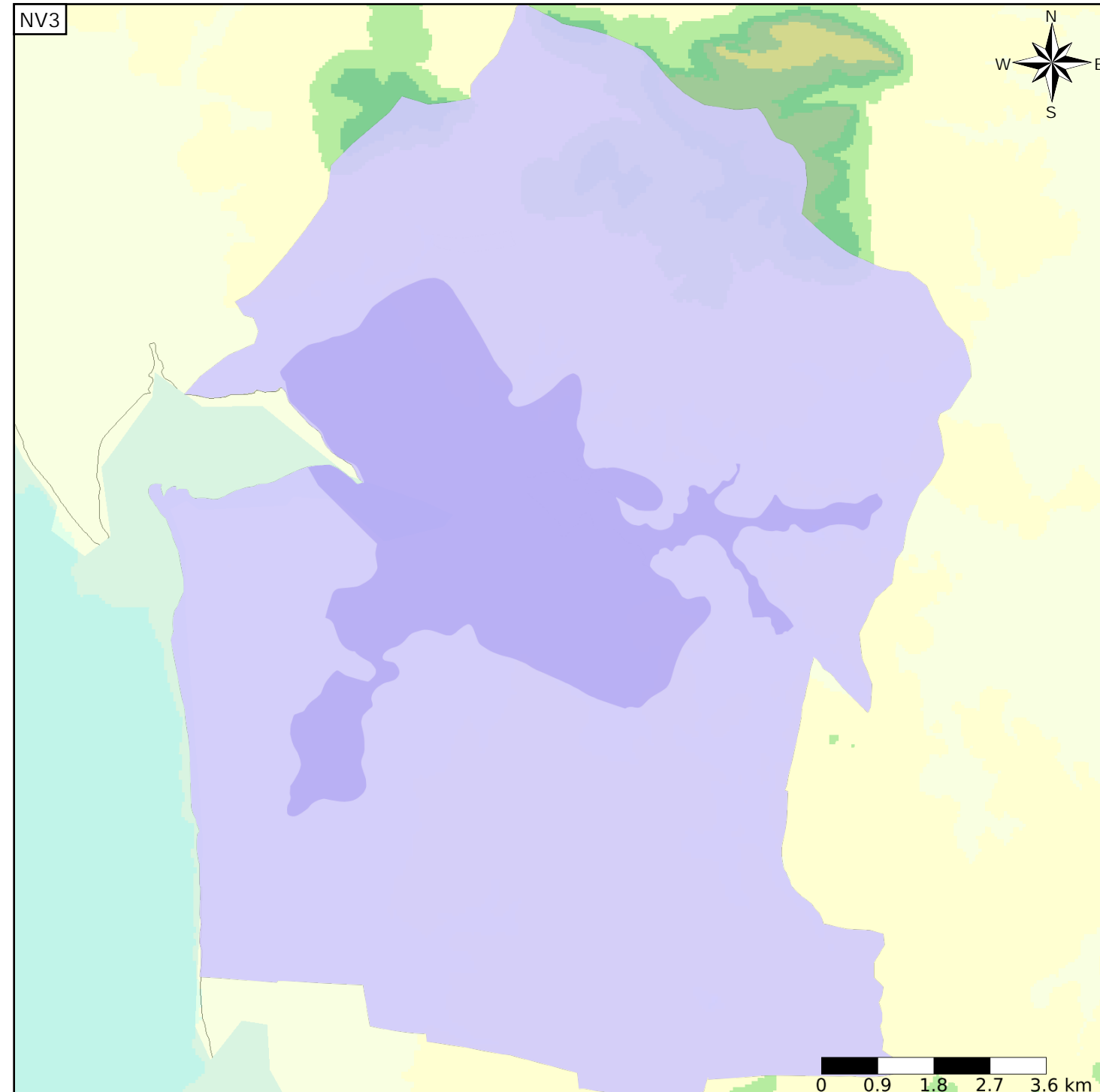
- Nature : 5 Unité aquifère
- Etat : 2 Entité hydrogéologique à nappe libre
- Thème : 3 Socle
- Type de milieu : 3 Milieu karstique
- Origine de la construction : 1 Carte géologique ou hydrogéologique

Evolution entre la BDLISA V0 et la V1 :

Type de modification : Aucune modification

Est incluse dans l'Entité Hydrogéologique 169AE

Socle du Massif Armoricaïn dans le bassin versant de l'Ay de sa source à l'embouchure et bassins cotiers en Normandie



Est incluse dans l'Entité Hydrogéologique 169

Socle du Massif Armoricaïn dans le bassin versant de la Divette de sa source à l'embouchure et bassins côtiers compris entre l'embouchure de la Douve et l'embouchure de la Siègne

Représentation de l'entité

- Ordre 1
- Ordre 2
- Ordre 3
- Ordre 4-5
- Ordre 6-10
- Ordre 11-20
- Ordre 21+

