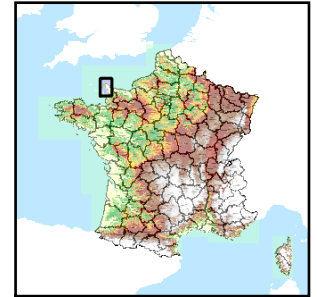


Code de l'Entité Hydrogéologique régionale 169AE



Nom de l'Entité Hydrogéologique Socle du Massif Armoricaïn dans le bassin versant de l'Ay de sa source a l'embouchure et bassins cotiers en Normandie



Caractéristiques de l'entité

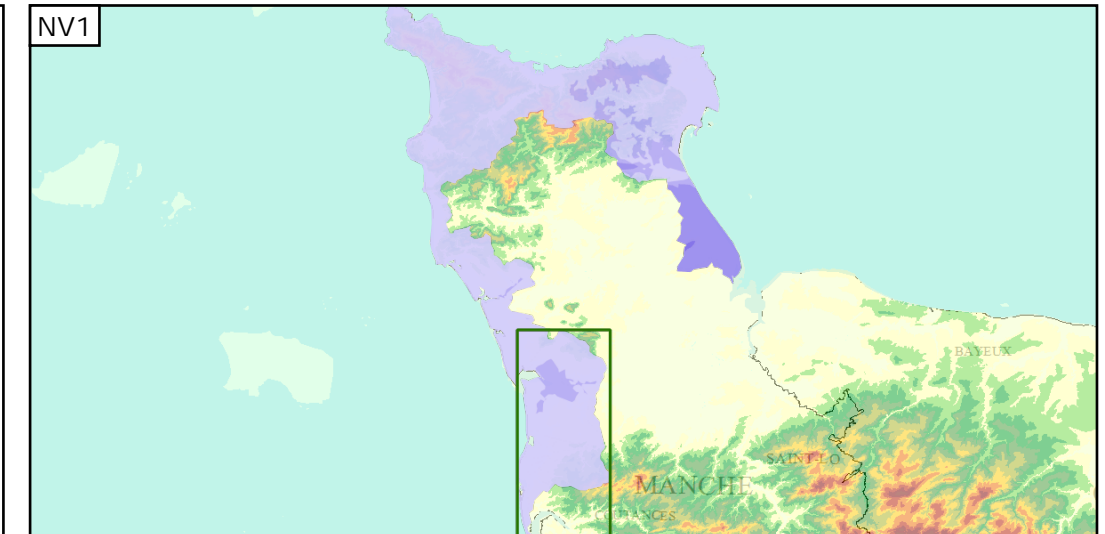
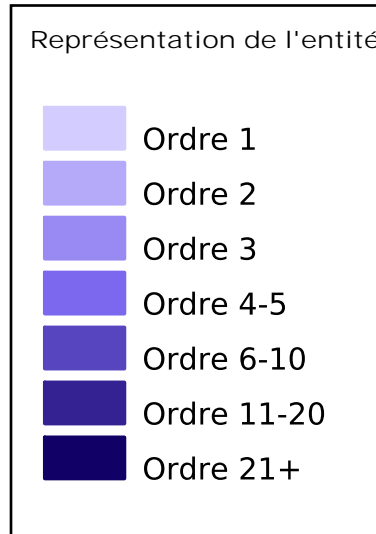
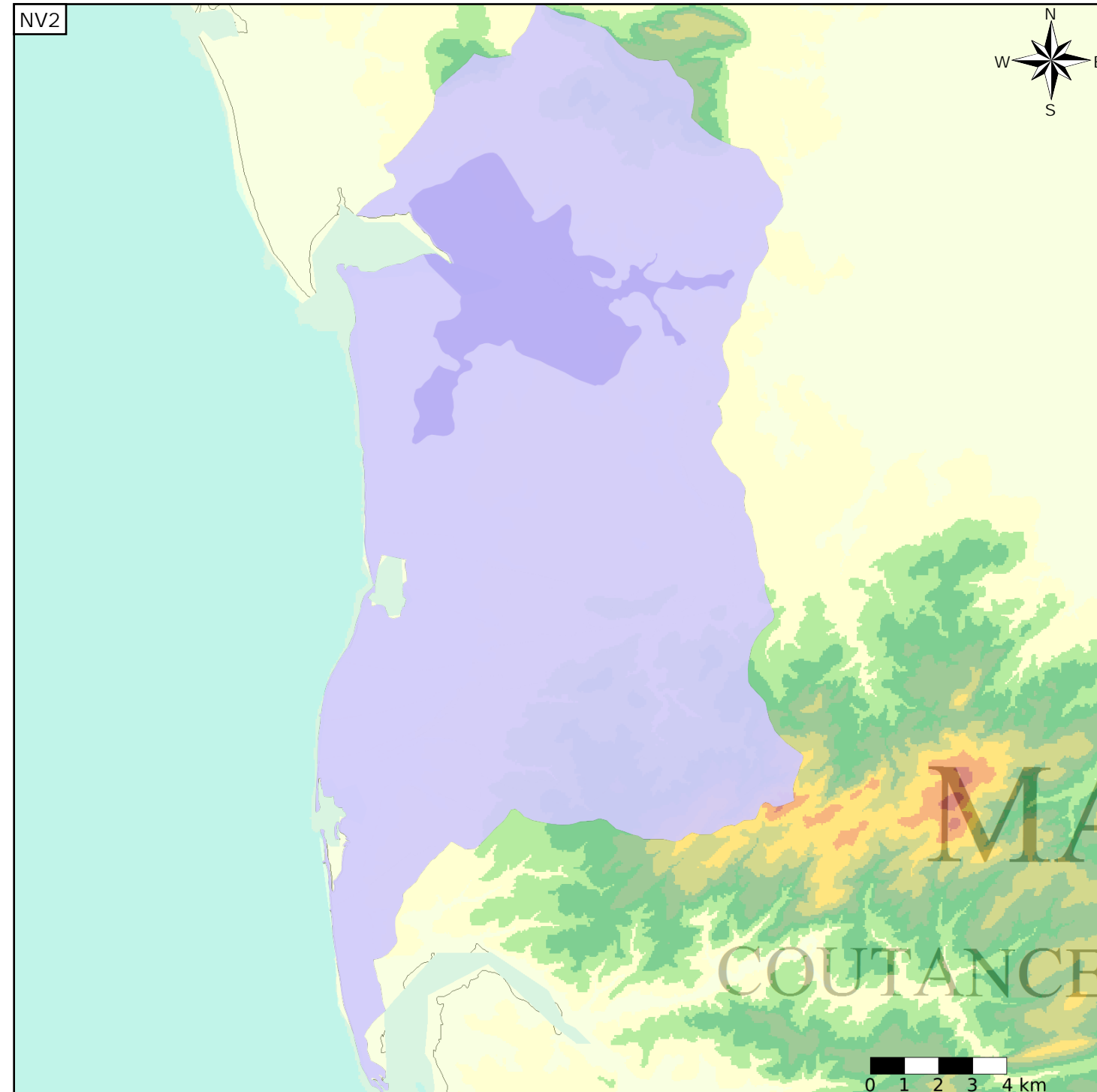
- Nature : 4 Domaine hydrogéologique
- Etat : 2 Entité hydrogéologique à nappe libre
- Thème : 3 Socle
- Type de milieu : 2 Milieu fissuré
- Origine de la construction : 4 Agrégation par héritage

Est incluse dans l'Entité Hydrogéologique 169

Socle du Massif Armoricaïn dans le bassin versant de la Divette de sa source à l'embouchure et bassins côtiers compris entre l'embouchure de la Douve et l'embouchure de la Siene

Evolution entre la BDLISA V0 et la V1 :

Type de modification : Aucune modification



Les entités locales suivantes sont rattachées à cette entité régionale

169AE01	Schistes, grès du Briovérien et autres roches associées du Massif Armoricaïn dans le bassin versant de l'Ay de sa source a l'embouchure et bassins cotiers en Normandie
169AE02	Granites ou roches apparentées du Massif Armoricaïn dans le bassin versant de l'Ay de sa source a l'embouchure et bassins cotiers en Normandie
169AE03	Roches métamorphiques du Massif Armoricaïn dans le bassin versant de l'Ay de sa source a l'embouchure et bassins cotiers en Normandie
169AE04	Roche d'origine volcanique ou filonienne du Massif Armoricaïn dans le bassin versant de l'Ay de sa source a l'embouchure et bassins cotiers en Normandie
169AE05	Grès, calcaires et schistes du Paléozoïque dans le bassin versant de l'Ay de sa source a l'embouchure et bassins cotiers en Normandie