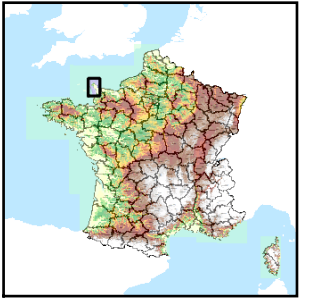


Code de l'Entité Hydrogéologique locale 169AC04



Nom de l'Entité Hydrogéologique Grès, calcaires et schistes du Paléozoïque dans le bassin versant dans les bassins côtiers compris entre l'embouchure de la Diélette (exclu) et l'embouchure de l'Ay (exclu) en Normandie



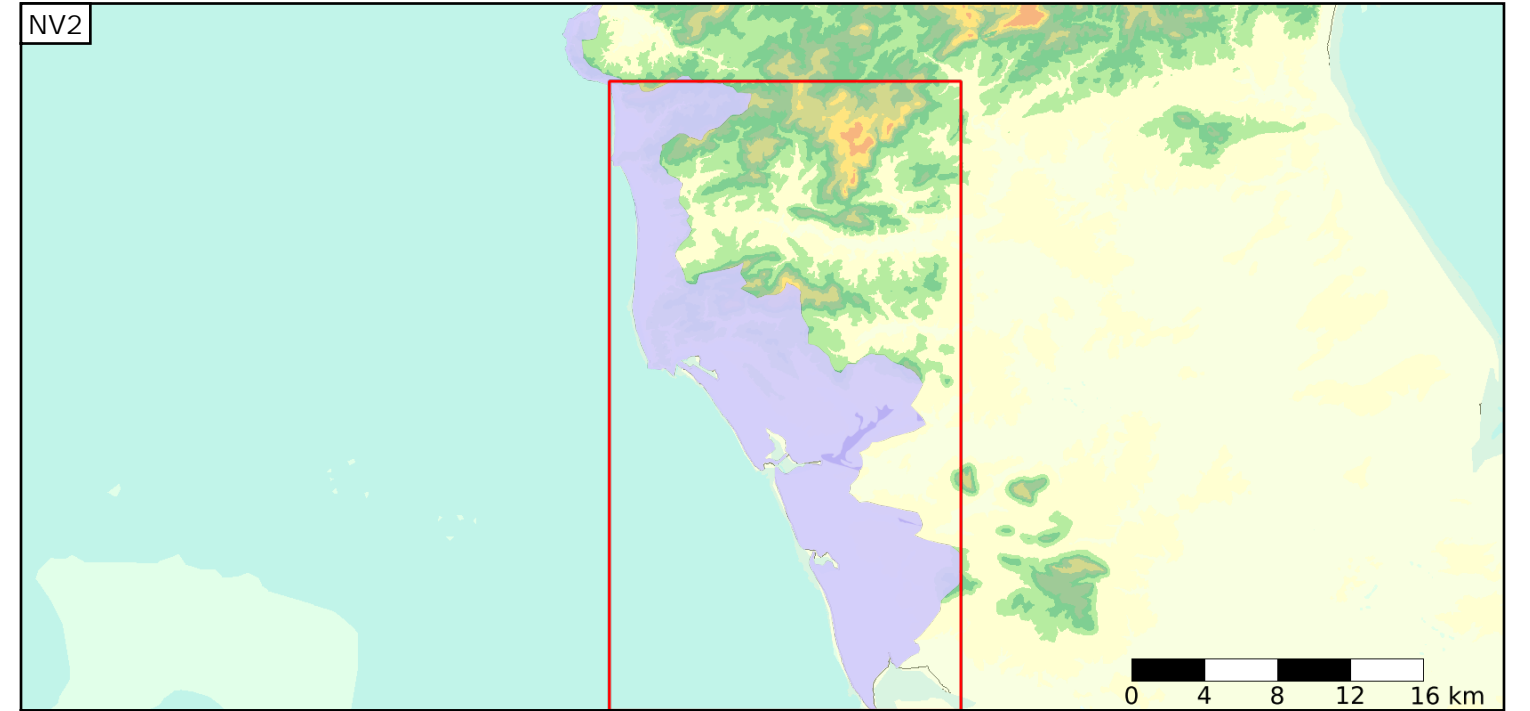
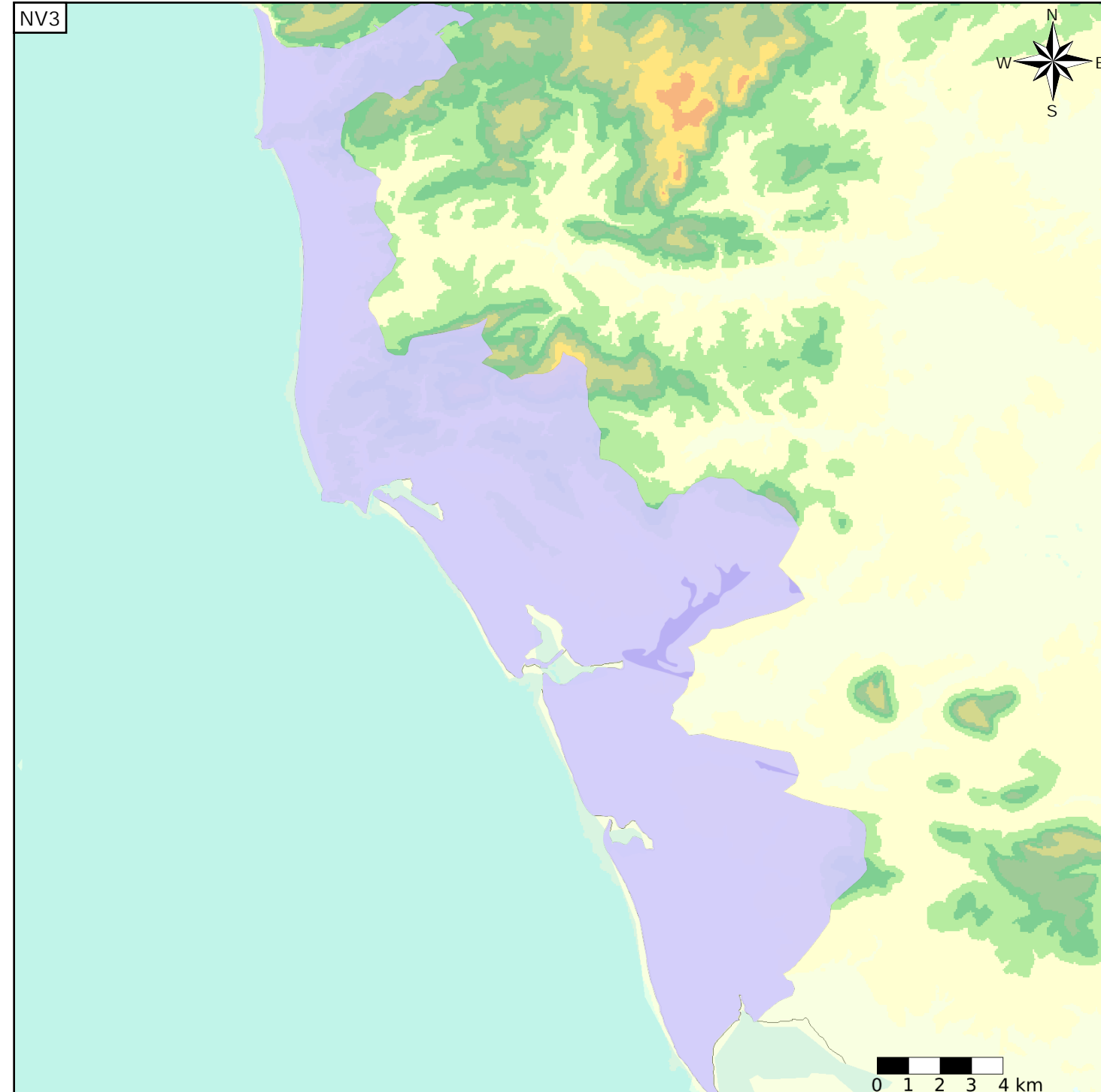
Caractéristiques de l'entité  
 Nature : 5 Unité aquifère  
 Etat : 2 Entité hydrogéologique à nappe libre  
 Thème : 3 Socle  
 Type de milieu : 3 Milieu karstique  
 Origine de la construction : 1 Carte géologique ou hydrogéologique

Evolution entre la BDLISA V0 et la V1 :

Type de modification : Aucune modification

Est incluse dans l'Entité Hydrogéologique 169AC

Socle du Massif Armoricain dans le bassin versant dans les bassins côtiers compris entre l'embouchure de la Diélette (exclu) et l'embouchure de l'Ay (exclu) en Normandie



Est incluse dans l'Entité Hydrogéologique 169

Socle du Massif Armoricain dans le bassin versant de la Divette de sa source à l'embouchure et bassins côtiers compris entre l'embouchure de la Douve et l'embouchure de la Sienne

