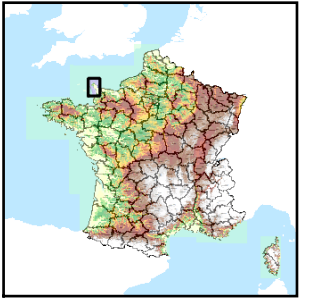


Code de l'Entité Hydrogéologique locale 169AC03



Nom de l'Entité Hydrogéologique Roche d'origine volcanique ou filonienne du Massif Armoricain dans le bassin versant dans les bassins côtiers compris entre l'embouchure de la Diélette (exclu) et l'embouchure de l'Ay (exclu) en Normandie



Caractéristiques de l'entité

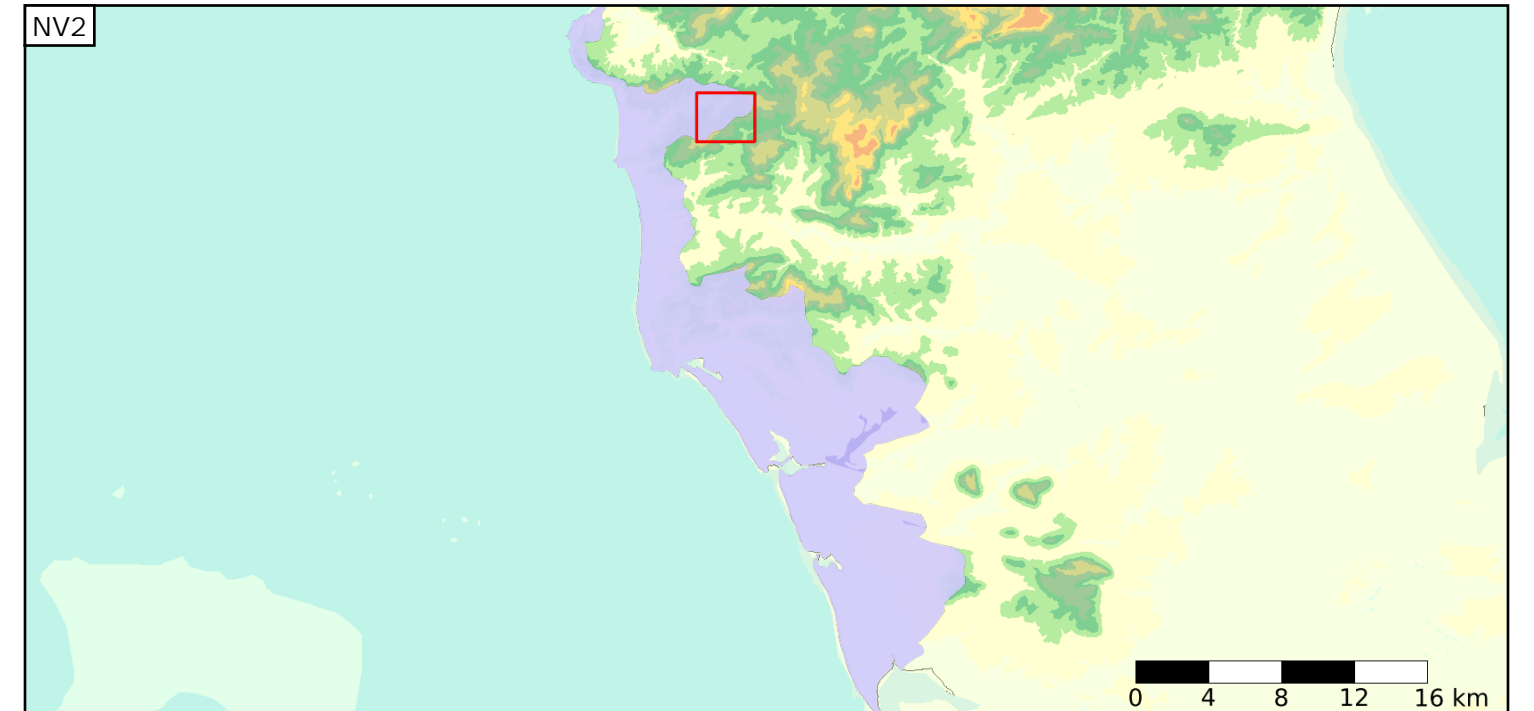
Nature :	5	Unité aquifère
Etat :	2	Entité hydrogéologique à nappe libre
Thème :	3	Socle
Type de milieu :	4	Double porosité : matricielle et de fissures
Origine de la construction :	1	Carte géologique ou hydrogéologique

Est incluse dans l'Entité Hydrogéologique 169AC

Socle du Massif Armoricain dans le bassin versant dans les bassins côtiers compris entre l'embouchure de la Diélette (exclu) et l'embouchure de l'Ay (exclu) en Normandie

Evolution entre la BDLISA V0 et la V1 :

Type de modification : Aucune modification



Est incluse dans l'Entité Hydrogéologique 169

Socle du Massif Armoricain dans le bassin versant de la Divette de sa source à l'embouchure et bassins côtiers compris entre l'embouchure de la Douve et l'embouchure de la Sienne

