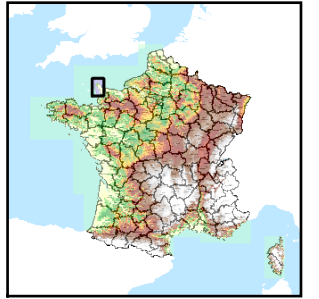


Code de l'Entité Hydrogéologique locale 169AC02



Nom de l'Entité Hydrogéologique Roches métamorphiques du Massif Armoricain dans le bassin versant dans les bassins côtiers compris entre l'embouchure de la Diélette (exclu) et l'embouchure de l'Ay (exclu) en Normandie



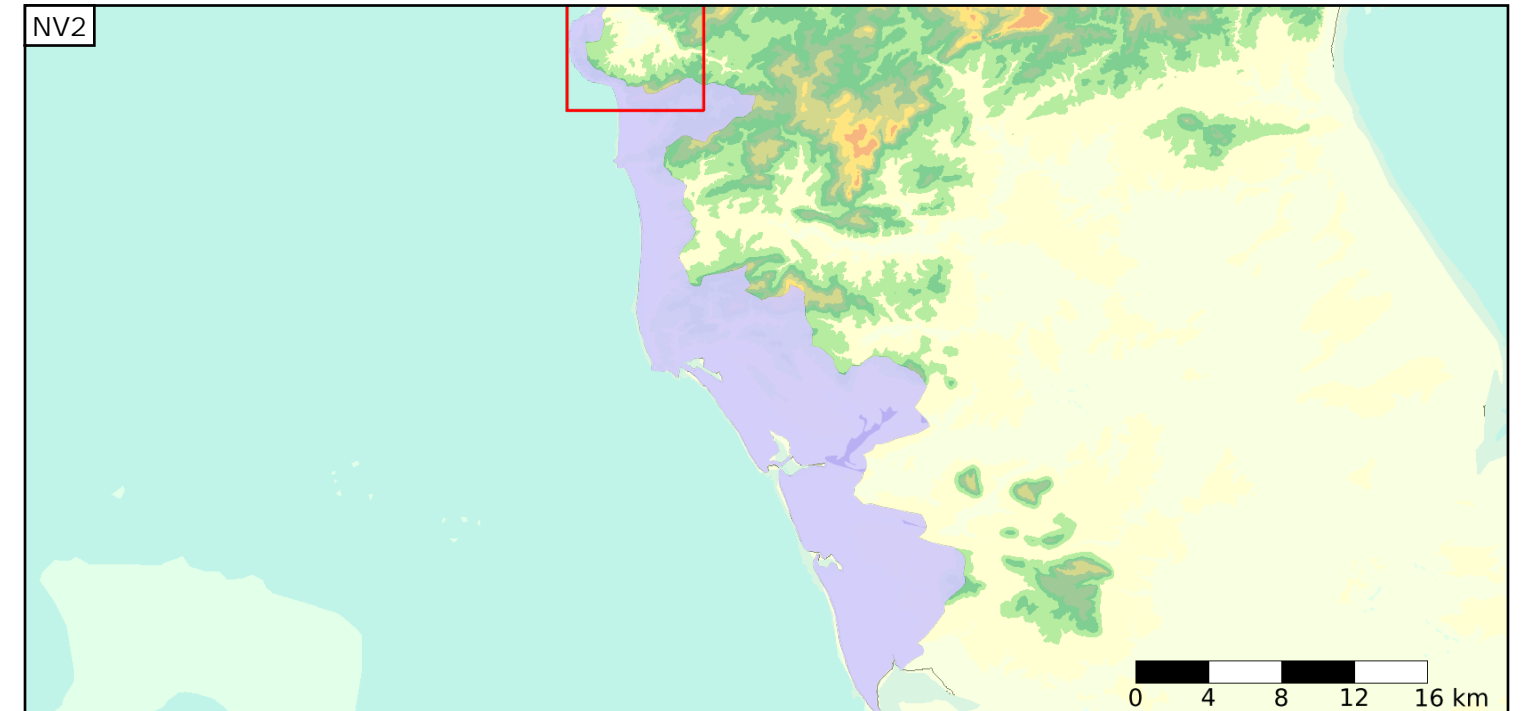
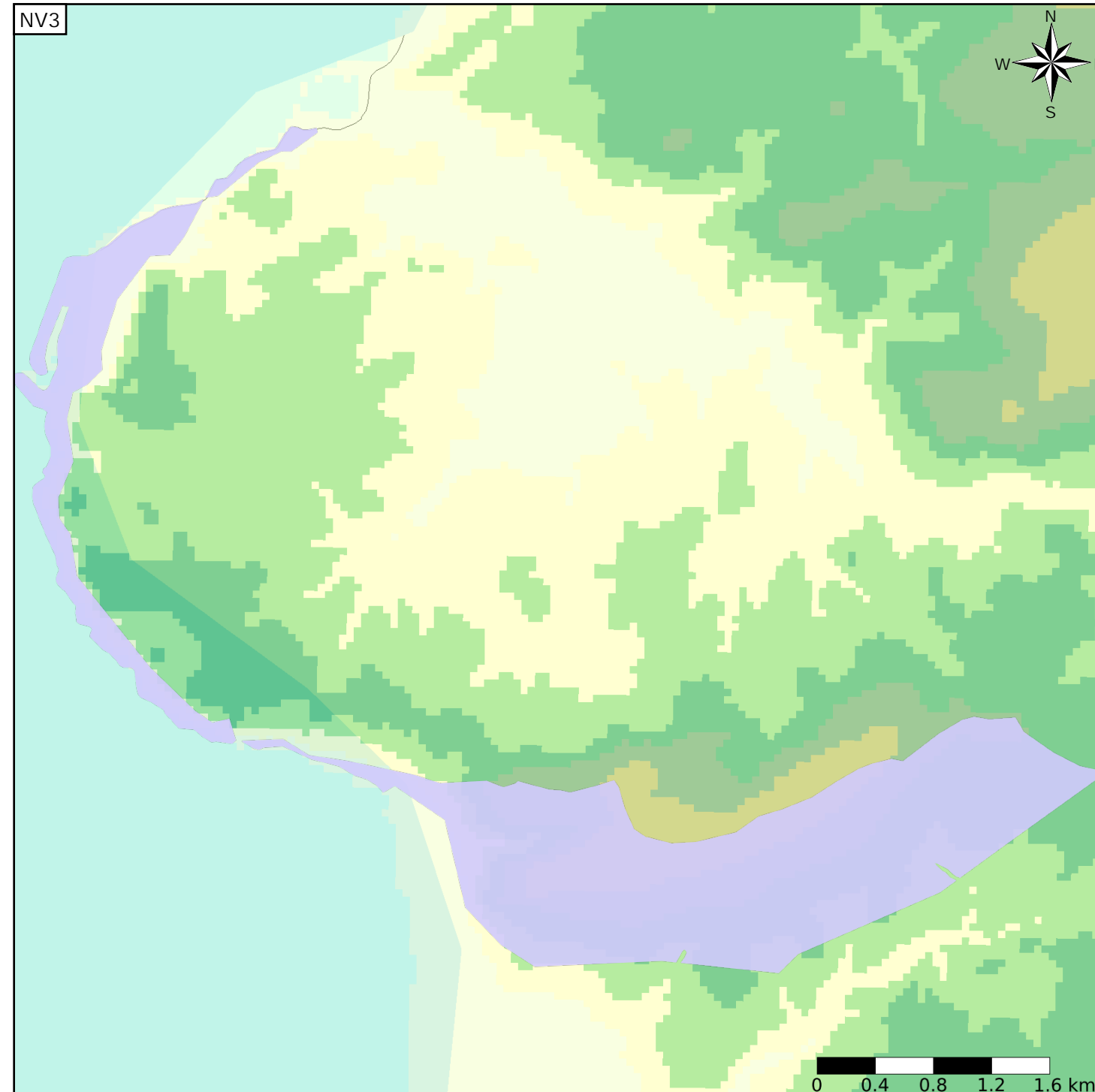
Caractéristiques de l'entité

| | | |
|------------------------------|---|--|
| Nature : | 5 | Unité aquifère |
| Etat : | 2 | Entité hydrogéologique à nappe libre |
| Thème : | 3 | Socle |
| Type de milieu : | 4 | Double porosité : matricielle et de fissures |
| Origine de la construction : | 1 | Carte géologique ou hydrogéologique |

Est incluse dans l'Entité Hydrogéologique 169AC
Socle du Massif Armoricain dans le bassin versant dans les bassins côtiers compris entre l'embouchure de la Diélette (exclu) et l'embouchure de l'Ay (exclu) en Normandie

Evolution entre la BDLISA V0 et la V1 :

Type de modification : Aucune modification



Est incluse dans l'Entité Hydrogéologique 169
Socle du Massif Armoricain dans le bassin versant de la Divette de sa source à l'embouchure et bassins côtiers compris entre l'embouchure de la Douve et l'embouchure de la Sienne

