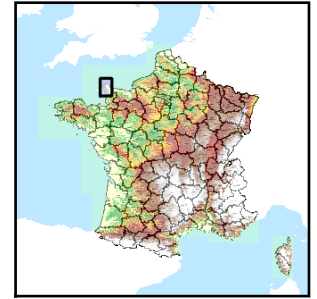


Code de l'Entité Hydrogéologique régionale 169AC



Nom de l'Entité Hydrogéologique Socle du Massif Armoricaïn dans le bassin versant dans les bassins côtiers compris entre l'embouchure de la Diélette (exclu) et l'embouchure de l'Ay (exclu) en Normandie



Caractéristiques de l'entité

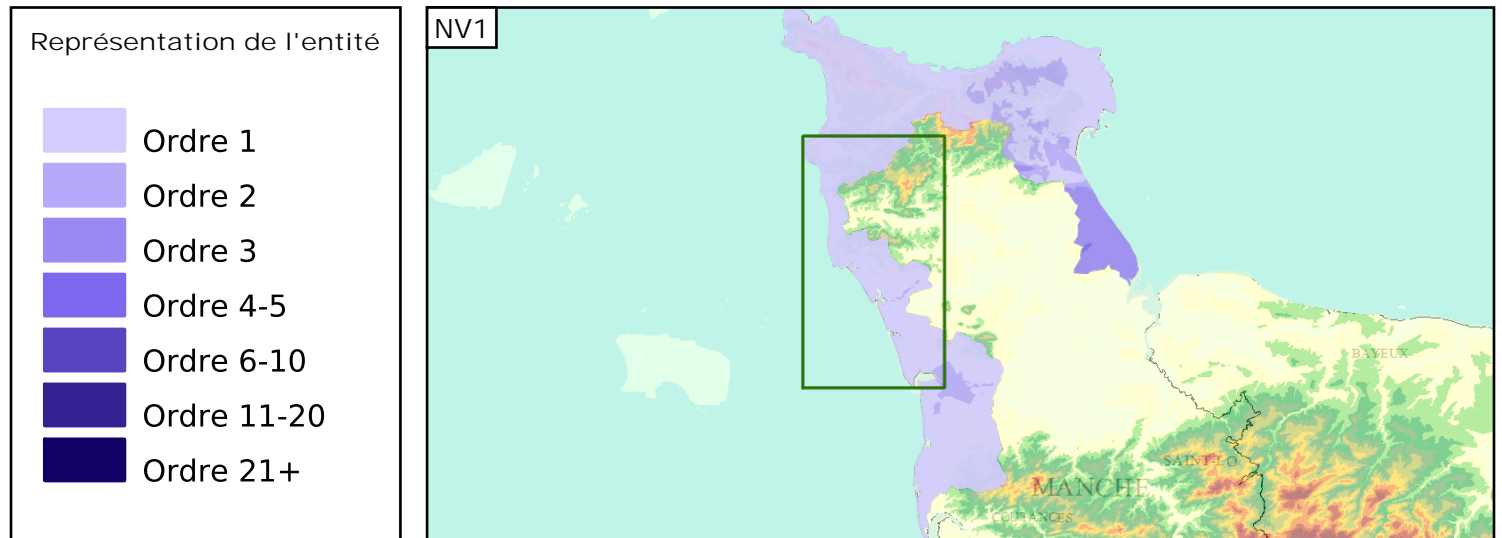
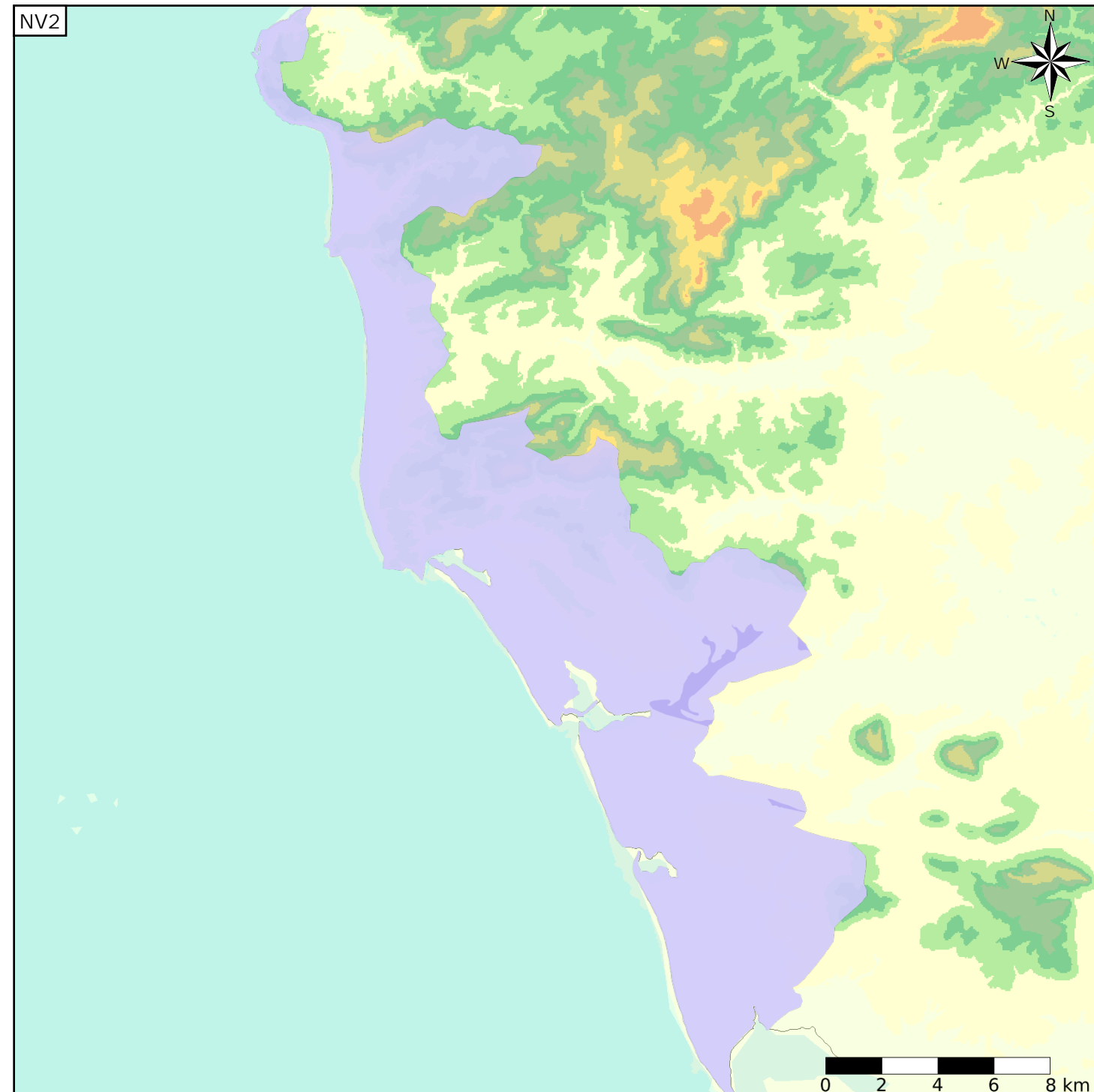
- Nature : 4 Domaine hydrogéologique
- Etat : 2 Entité hydrogéologique à nappe libre
- Thème : 3 Socle
- Type de milieu : 2 Milieu fissuré
- Origine de la construction : 4 Agrégation par héritage

Est incluse dans l'Entité Hydrogéologique 169

Socle du Massif Armoricaïn dans le bassin versant de la Divette de sa source à l'embouchure et bassins côtiers compris entre l'embouchure de la Douve et l'embouchure de la Sienna

Evolution entre la BDLISA V0 et la V1 :

Type de modification : Aucune modification



Les entités locales suivantes sont rattachées à cette entité régionale

169AC01	Granites ou roches apparentées du Massif Armoricaïn dans le bassin versant dans les bassins côtiers compris entre l'embouchure de la Diélette (exclu) et l'embouchure de l'Ay (exclu) en Normandie
169AC02	Roches métamorphiques du Massif Armoricaïn dans le bassin versant dans les bassins côtiers compris entre l'embouchure de la Diélette (exclu) et l'embouchure de l'Ay (exclu) en Normandie
169AC03	Roche d'origine volcanique ou filonienne du Massif Armoricaïn dans le bassin versant dans les bassins côtiers compris entre l'embouchure de la Diélette (exclu) et l'embouchure de l'Ay (exclu) en Normandie
169AC04	Grès, calcaires et schistes du Paléozoïque dans le bassin versant dans les bassins côtiers compris entre l'embouchure de la Diélette (exclu) et l'embouchure de l'Ay (exclu) en Normandie