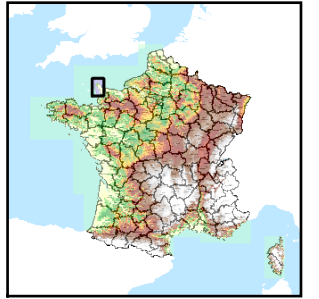


Code de l'Entité Hydrogéologique locale 169AA02



Nom de l'Entité Hydrogéologique Granites ou roches apparentées du Massif Armoricaïn dans le bassin versant de la Divette de sa source a l'embouchure & bassins cotiers en Normandie



Caractéristiques de l'entité

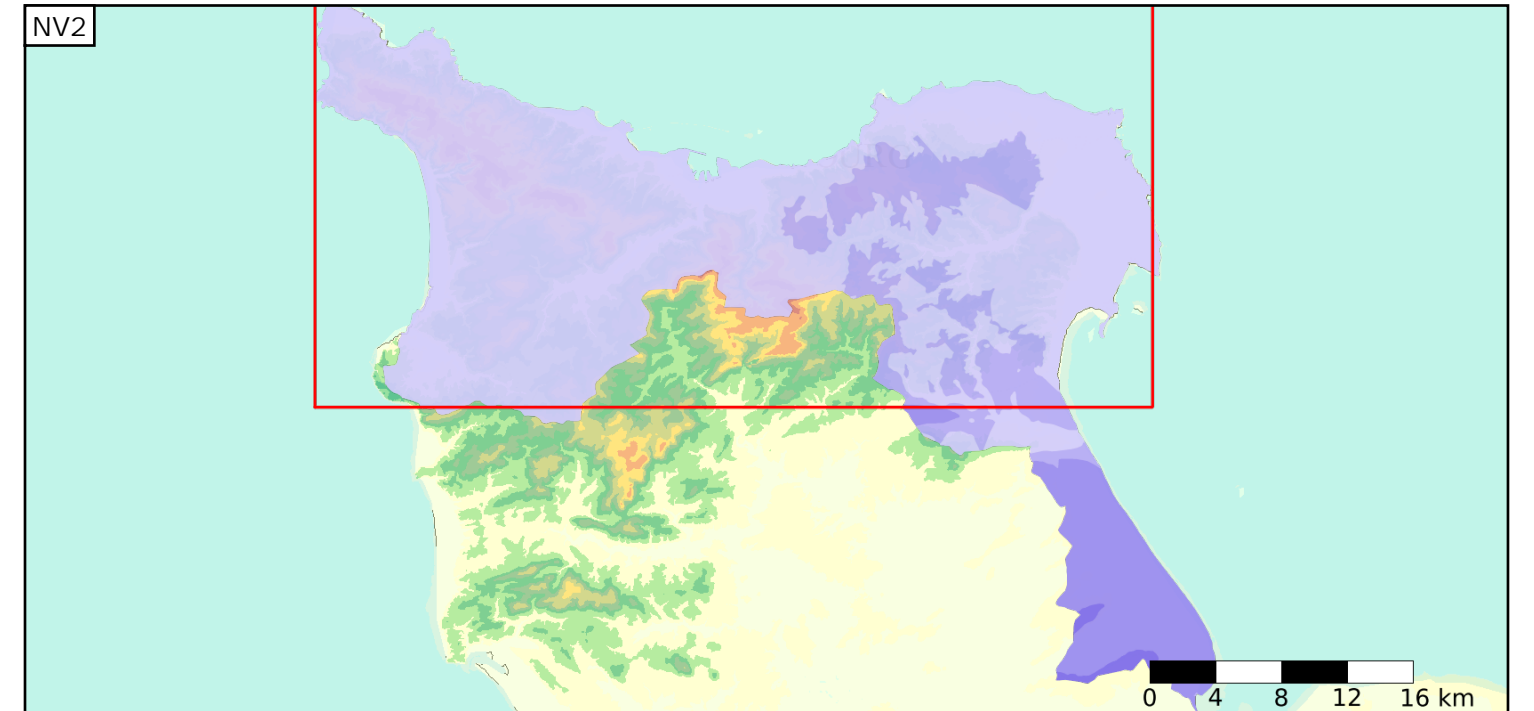
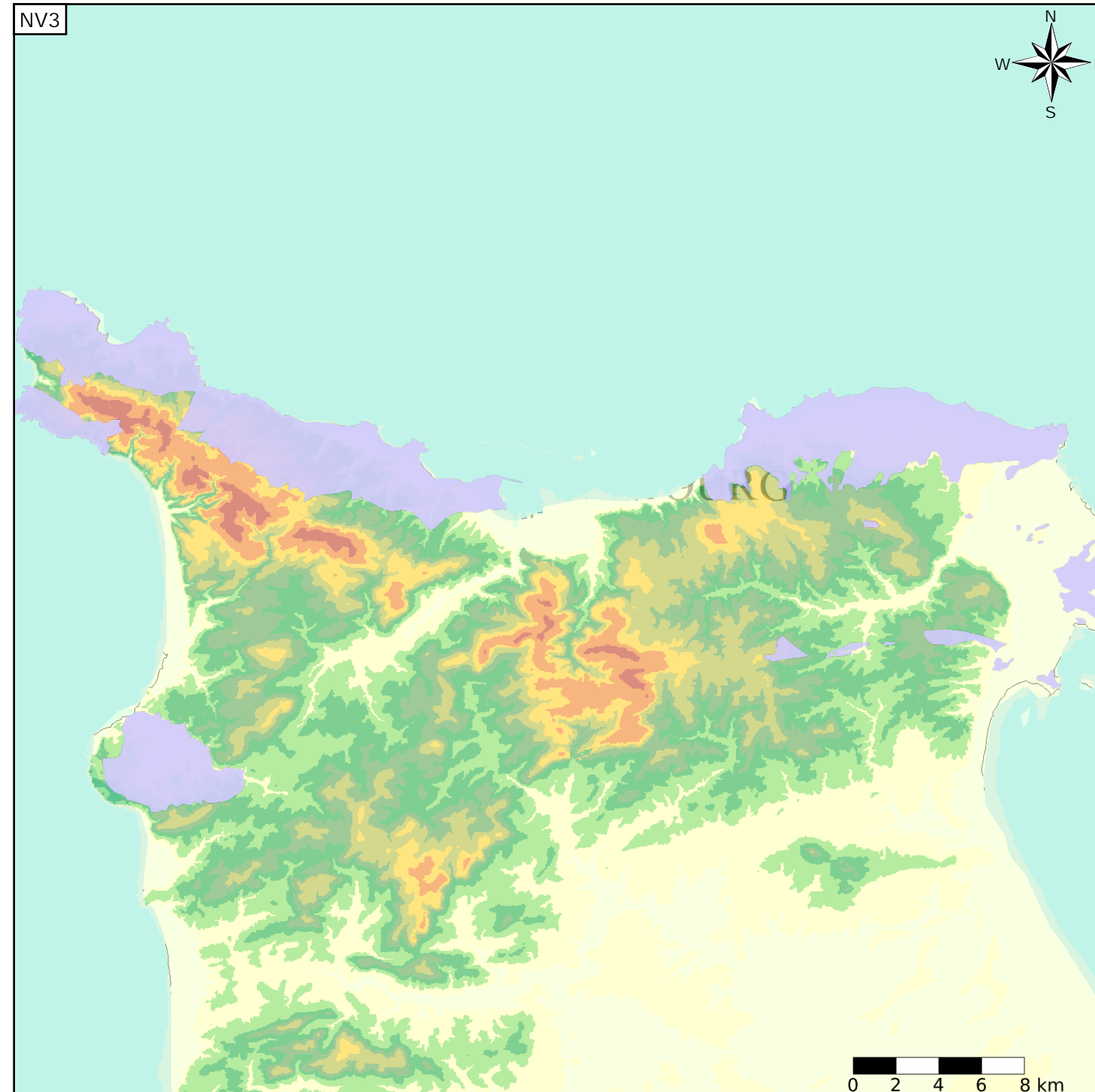
- Nature : 5 Unité aquifère
- Etat : 2 Entité hydrogéologique à nappe libre
- Thème : 3 Socle
- Type de milieu : 4 Double porosité : matricielle et de fissures
- Origine de la construction : 1 Carte géologique ou hydrogéologique

Evolution entre la BDLISA V0 et la V1 :

Type de modification : Aucune modification

Est incluse dans l'Entité Hydrogéologique 169AA

Socle du Massif Armoricaïn dans le bassin versant de la Divette de sa source a l'embouchure et bassins cotiers en Normandie



Est incluse dans l'Entité Hydrogéologique 169

Socle du Massif Armoricaïn dans le bassin versant de la Divette de sa source à l'embouchure et bassins côtiers compris entre l'embouchure de la Douve et l'embouchure de la Sienne

