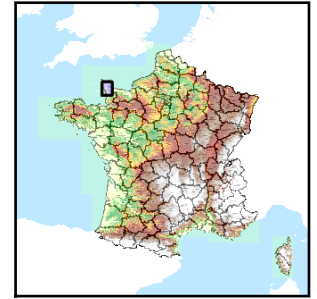


Code de l'Entité Hydrogéologique locale 167AC04



Nom de l'Entité Hydrogéologique Roche d'origine volcanique ou filonienne du Massif Armoricaïn dans le bassin versant de la Douve du confluent de la Sève à l'embouchure en Normandie



Caractéristiques de l'entité

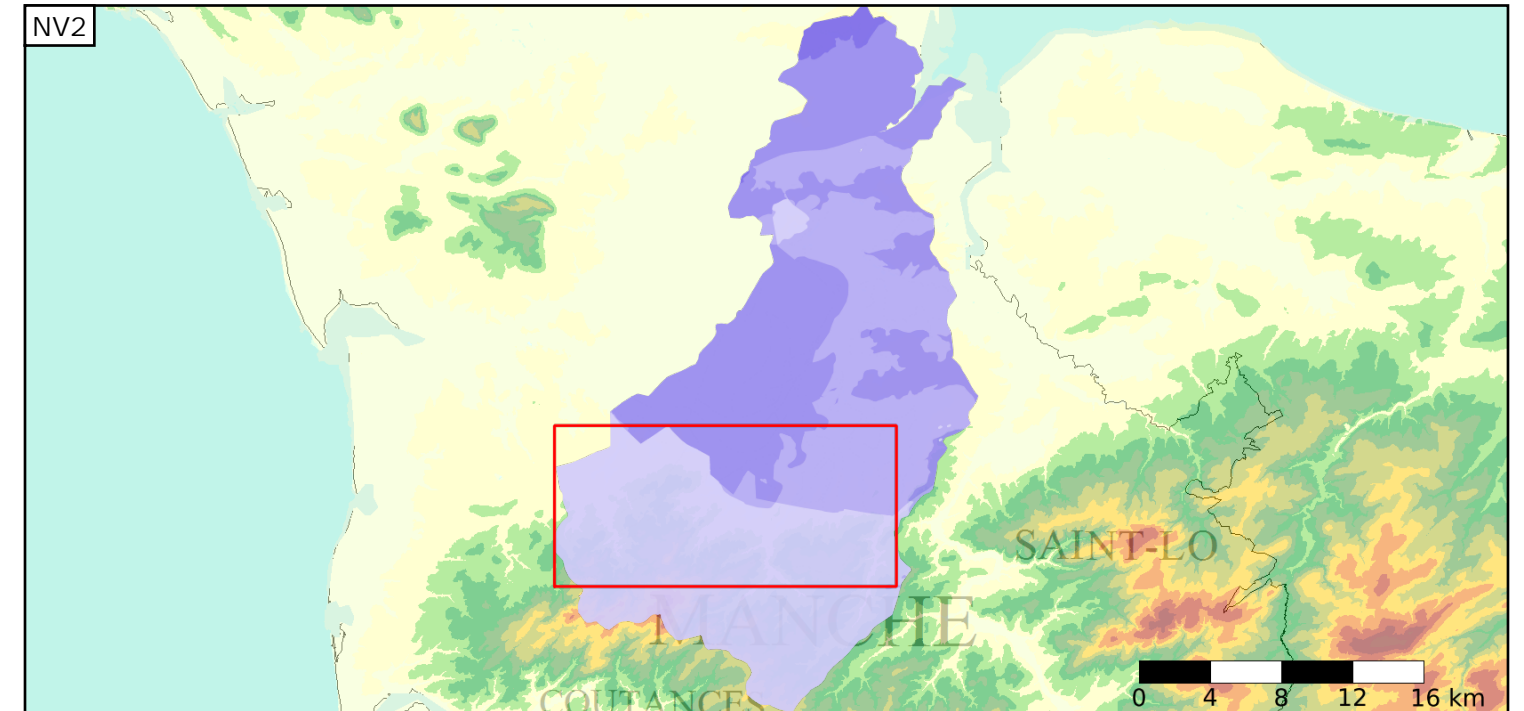
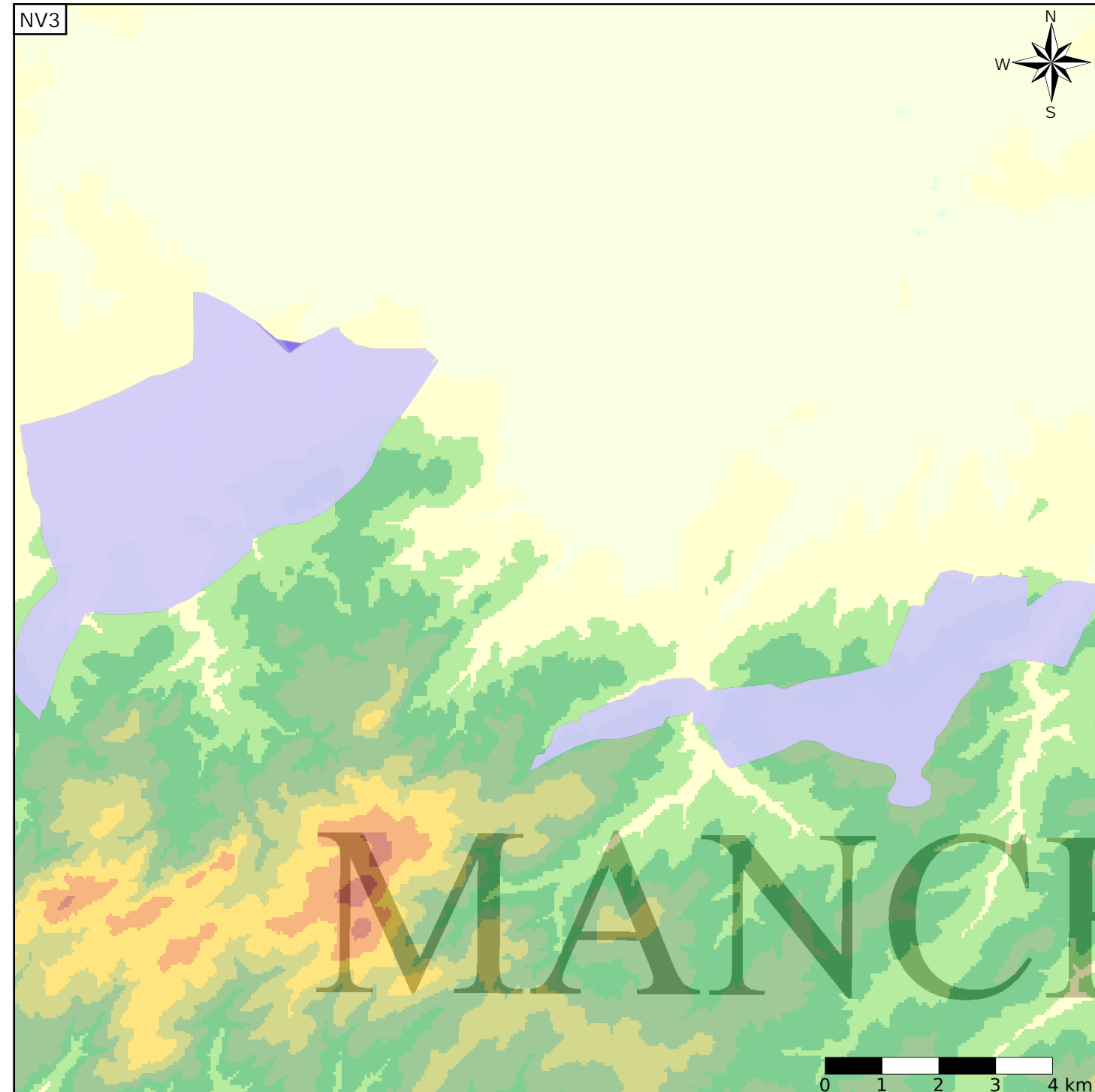
- Nature : 5 Unité aquifère
- Etat : 2 Entité hydrogéologique à nappe libre
- Thème : 3 Socle
- Type de milieu : 4 Double porosité : matricielle et de fissures
- Origine de la construction : 1 Carte géologique ou hydrogéologique

Evolution entre la BDLISA V0 et la V1 :

Type de modification : Aucune modification

Est incluse dans l'Entité Hydrogéologique 167AC

Socle du Massif Armoricaïn dans le bassin versant de la Douve du confluent de la Sève à l'embouchure en Normandie



Est incluse dans l'Entité Hydrogéologique 167

Socle du Massif Armoricaïn dans le bassin versant de la Douve de sa source à l'embouchure

Représentation de l'entité

- Ordre 1
- Ordre 2
- Ordre 3
- Ordre 4-5
- Ordre 6-10
- Ordre 11-20
- Ordre 21+

