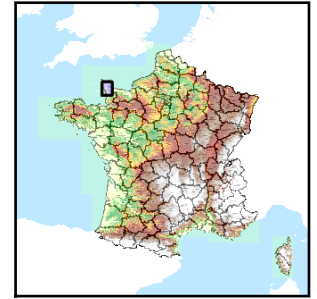


Code de l'Entité Hydrogéologique locale 167AC01



Nom de l'Entité Hydrogéologique Schistes, grès du Briovérien et autres roches associées du Massif Armoricain dans le bassin versant de la Douve du confluent de la Sève à l'embouchure en Normandie



Caractéristiques de l'entité

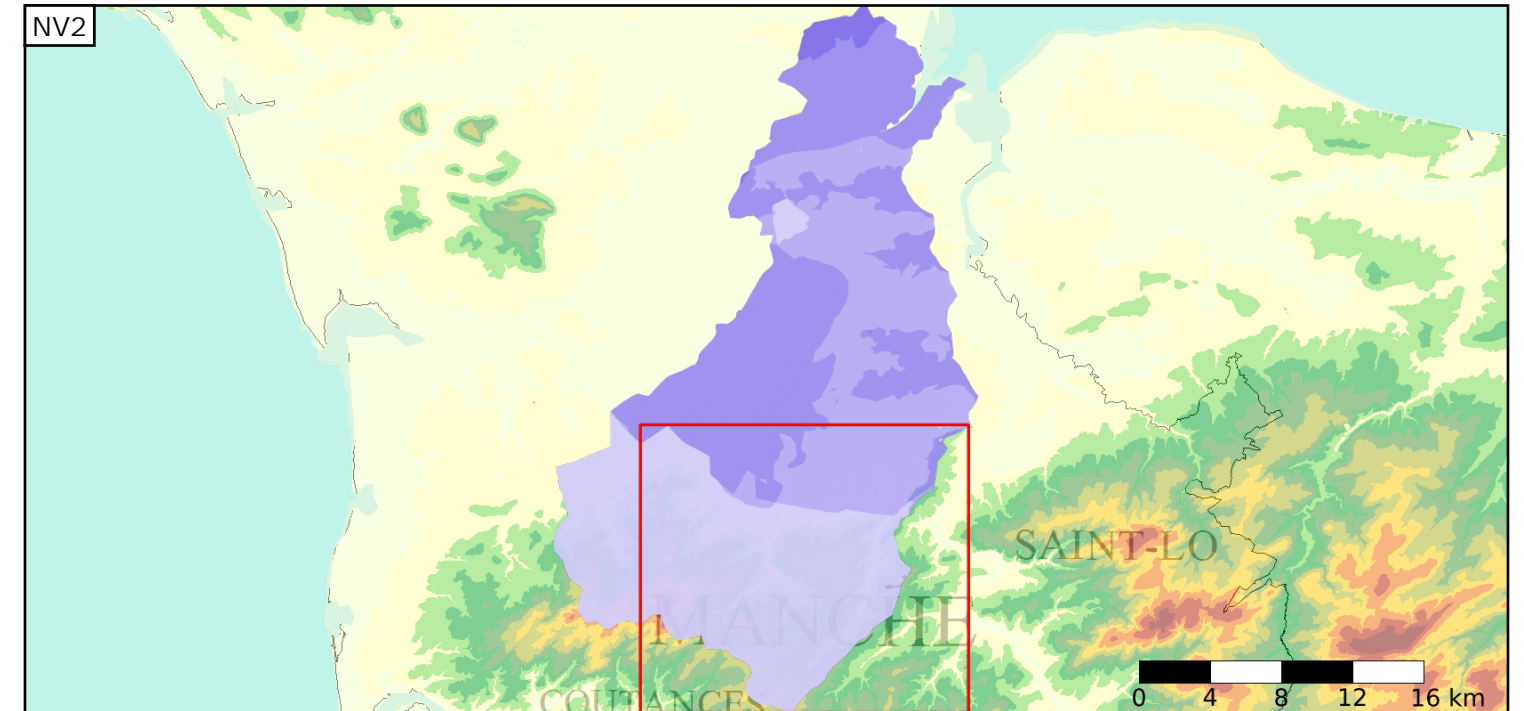
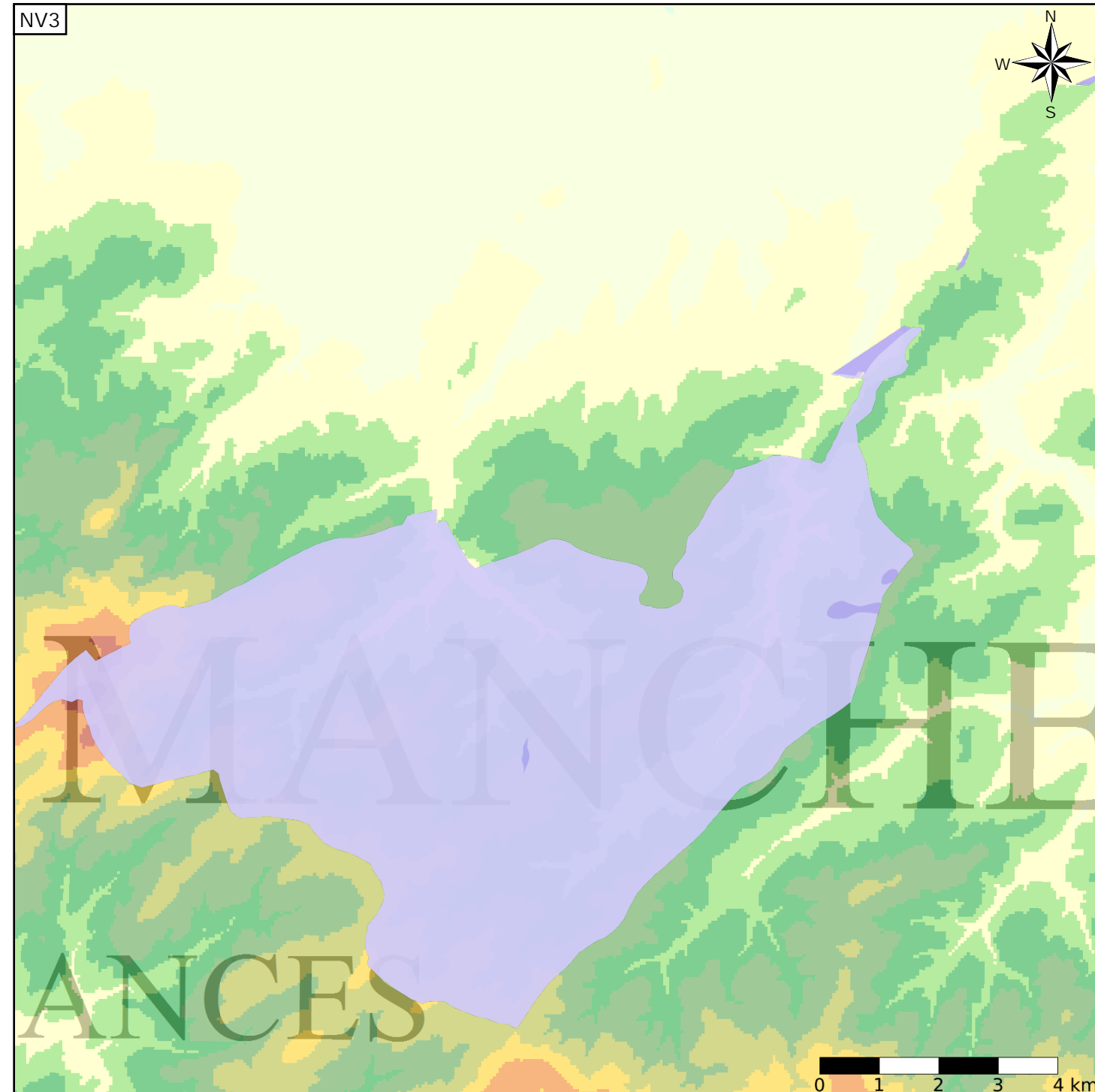
- Nature : 5 Unité aquifère
- Etat : 2 Entité hydrogéologique à nappe libre
- Thème : 3 Socle
- Type de milieu : 4 Double porosité : matricielle et de fissures
- Origine de la construction : 1 Carte géologique ou hydrogéologique

Evolution entre la BDLISA V0 et la V1 :

Type de modification : Aucune modification

Est incluse dans l'Entité Hydrogéologique 167AC

Socle du Massif Armoricain dans le bassin versant de la Douve du confluent de la Sève à l'embouchure en Normandie



Est incluse dans l'Entité Hydrogéologique 167

Socle du Massif Armoricain dans le bassin versant de la Douve de sa source à l'embouchure

Représentation de l'entité

- Ordre 1
- Ordre 2
- Ordre 3
- Ordre 4-5
- Ordre 6-10
- Ordre 11-20
- Ordre 21+

