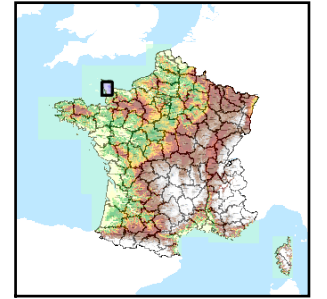


Code de l'Entité Hydrogéologique régionale 167AC



Nom de l'Entité Hydrogéologique Socle du Massif Armoricaïn dans le bassin versant de la Douve du confluent de la Sève à l'embouchure en Normandie



## Caractéristiques de l'entité

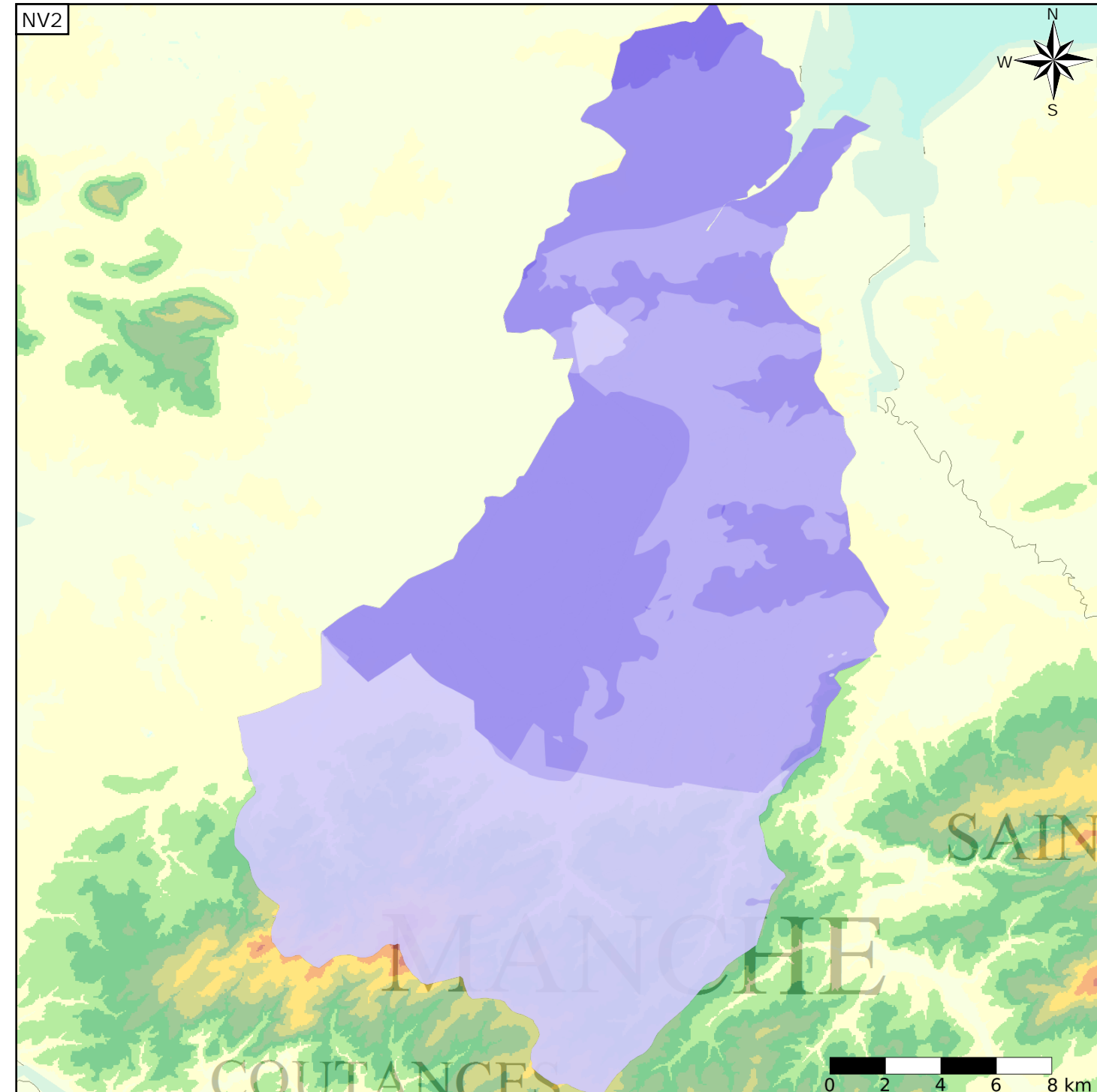
Nature : 4 Domaine hydrogéologique  
 Etat : 2 Entité hydrogéologique à nappe libre  
 Thème : 3 Socle  
 Type de milieu : 2 Milieu fissuré  
 Origine de la construction : 4 Agrégation par héritage

Evolution entre la BDLISA V0 et la V1 :

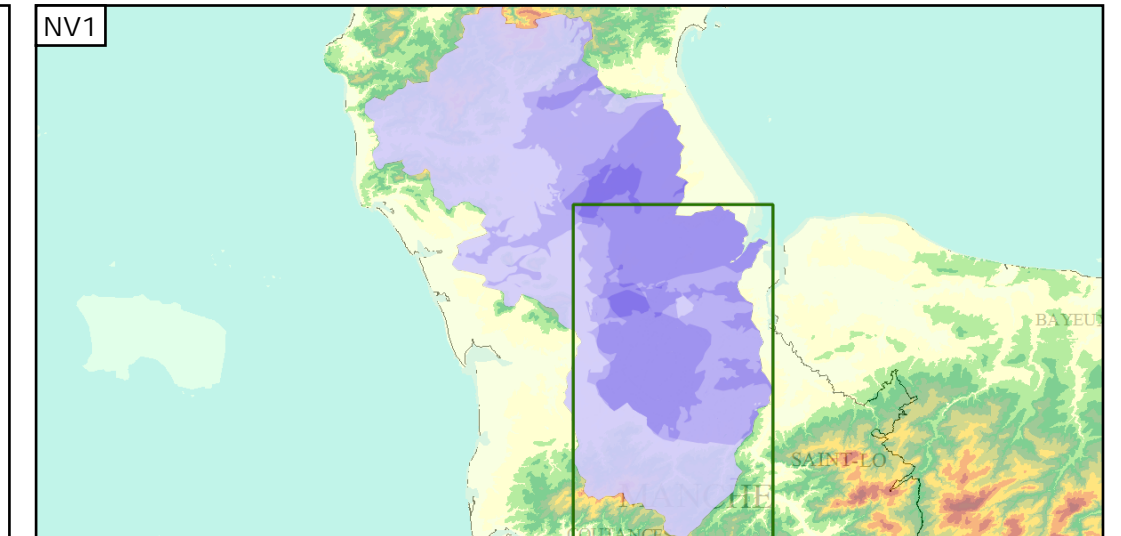
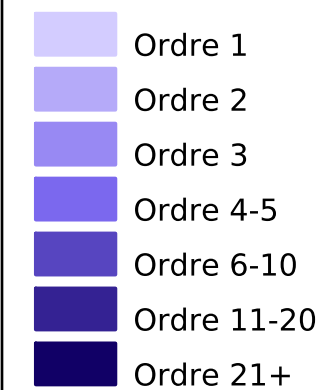
Type de modification : Aucune modification

Est incluse dans l'Entité Hydrogéologique 167

Socle du Massif Armoricaïn dans le bassin versant de la Douve de sa source à l'embouchure



## Représentation de l'entité



## Les entités locales suivantes sont rattachées à cette entité régionale

167AC01	Schistes, grès du Briovérien et autres roches associées du Massif Armoricaïn dans le bassin versant de la Douve du confluent de la Sève à l'embouchure en Normandie
167AC02	Granites ou roches apparentées du Massif Armoricaïn dans le bassin versant de la Douve du confluent de la Sève à l'embouchure en Normandie
167AC03	Roches métamorphiques du Massif Armoricaïn dans le bassin versant de la Douve du confluent de la Sève à l'embouchure en Normandie
167AC04	Roche d'origine volcanique ou filonienne du Massif Armoricaïn dans le bassin versant de la Douve du confluent de la Sève à l'embouchure en Normandie
167AC05	Grès, calcaires et schistes du Paléozoïque dans le bassin versant de la Douve du confluent de la Sève à l'embouchure en Normandie