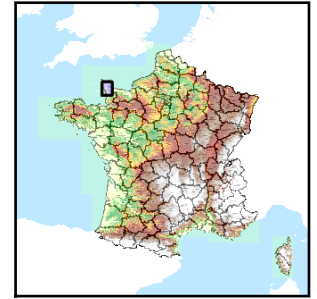


Code de l'Entité Hydrogéologique locale 167AA01



Nom de l'Entité Hydrogéologique Roche d'origine volcanique ou filonienne du Massif Armoricain dans le bassin versant de la Douve de sa source au confluent de la Sève en Normandie



Caractéristiques de l'entité

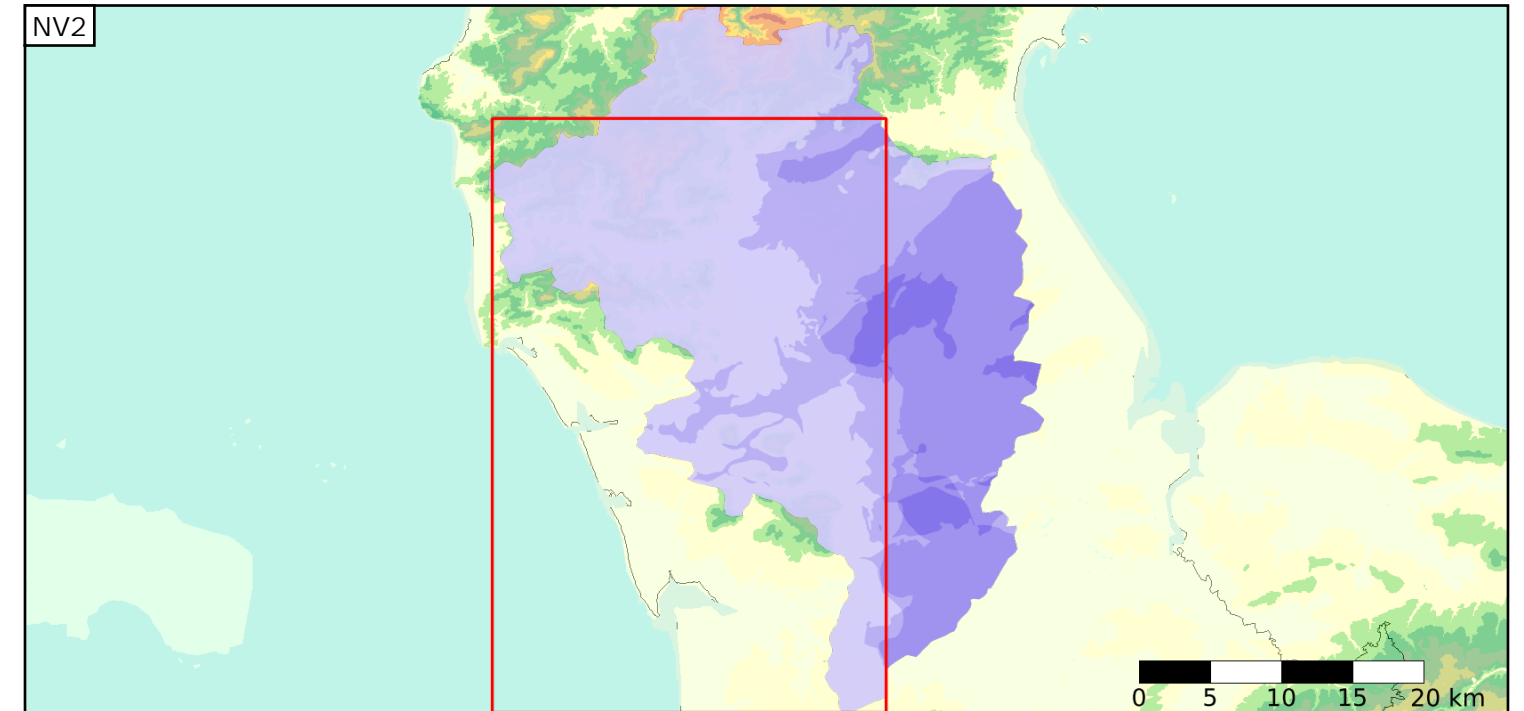
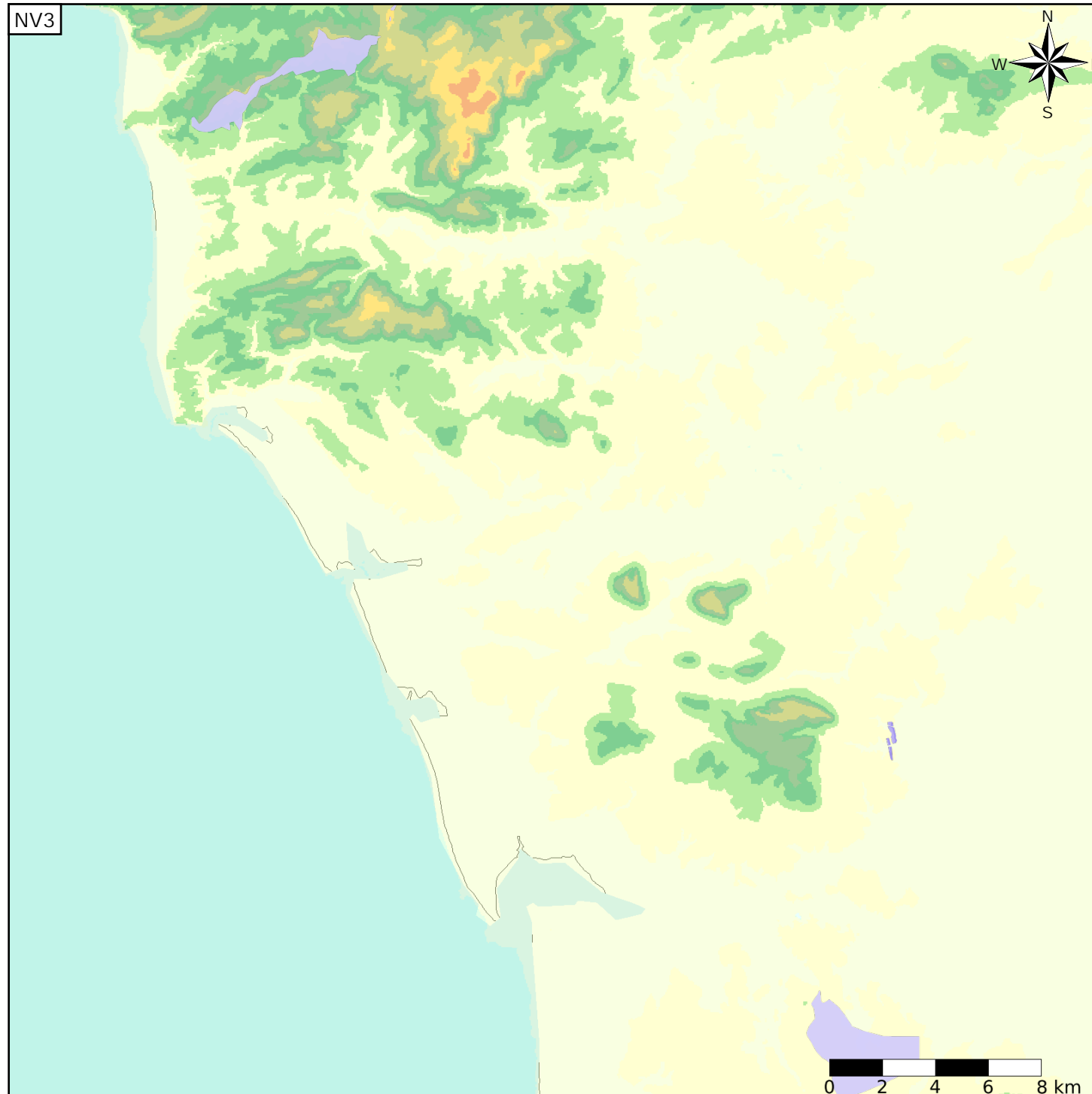
- Nature : 5 Unité aquifère
- Etat : 2 Entité hydrogéologique à nappe libre
- Thème : 3 Socle
- Type de milieu : 4 Double porosité : matricielle et de fissures
- Origine de la construction : 1 Carte géologique ou hydrogéologique

Evolution entre la BDLISA V0 et la V1 :

Type de modification : Aucune modification

Est incluse dans l'Entité Hydrogéologique 167AA

Socle du Massif Armoricain dans le bassin versant de la Douve de sa source au confluent de la Sève en Normandie



Est incluse dans l'Entité Hydrogéologique 167

Socle du Massif Armoricain dans le bassin versant de la Douve de sa source à l'embouchure

