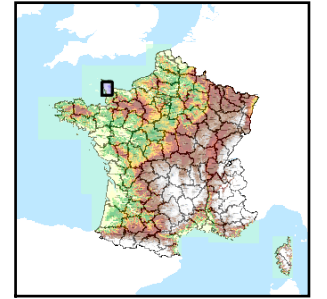


Code de l'Entité Hydrogéologique régionale 167AA



Nom de l'Entité Hydrogéologique Socle du Massif Armoricain dans le bassin versant de la Douve de sa source au confluent de la Sève en Normandie



Caractéristiques de l'entité

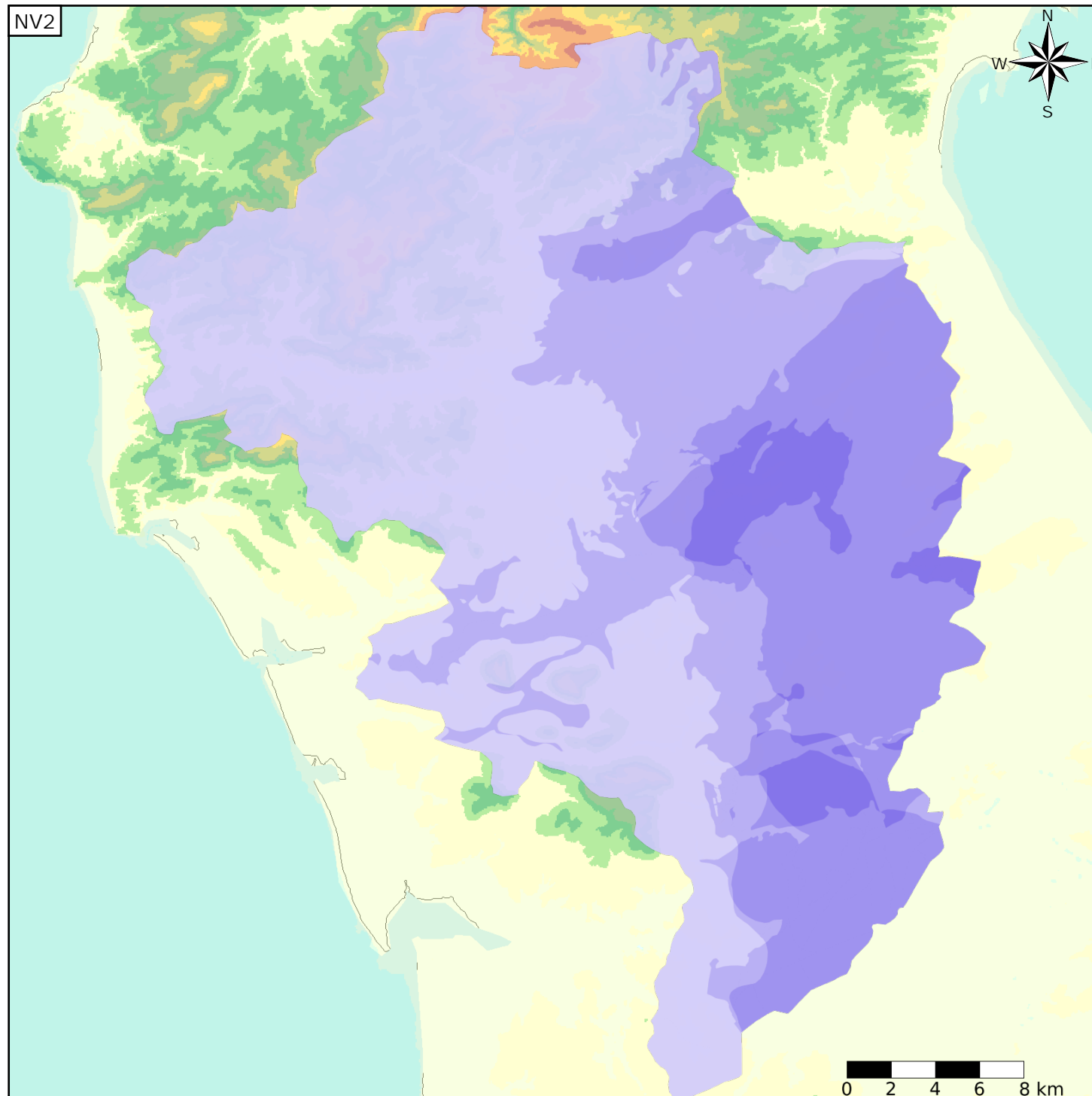
Nature : 4 Domaine hydrogéologique
 Etat : 2 Entité hydrogéologique à nappe libre
 Thème : 3 Socle
 Type de milieu : 2 Milieu fissuré
 Origine de la construction : 4 Agrégation par héritage

Evolution entre la BDLISA V0 et la V1 :

Type de modification : Aucune modification

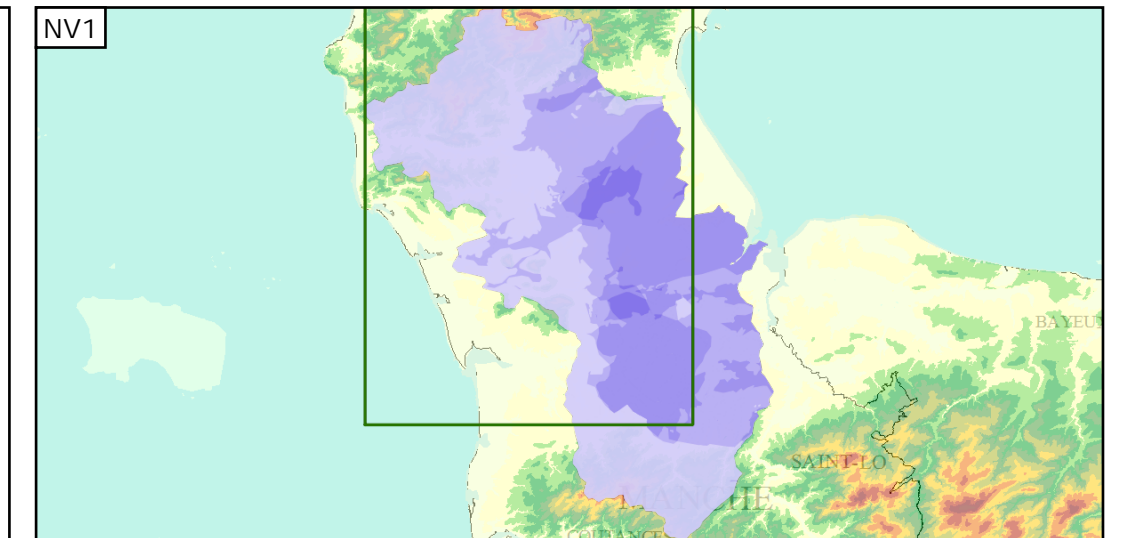
Est incluse dans l'Entité Hydrogéologique 167

Socle du Massif Armoricain dans le bassin versant de la Douve de sa source à l'embouchure



Représentation de l'entité

- Ordre 1
- Ordre 2
- Ordre 3
- Ordre 4-5
- Ordre 6-10
- Ordre 11-20
- Ordre 21+



Les entités locales suivantes sont rattachées à cette entité régionale

- | | |
|---------|--|
| 167AA01 | Roche d'origine volcanique ou filonienne du Massif Armoricain dans le bassin versant de la Douve de sa source au confluent de la Sève en Normandie |
| 167AA02 | Grès, calcaires et schistes du Paléozoïque dans le bassin versant de la Douve de sa source au confluent de la Sève en Normandie |