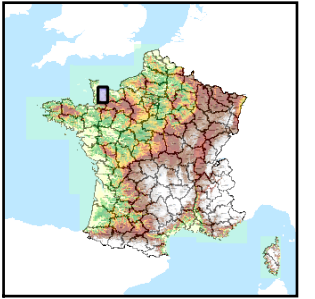


Code de l'Entité Hydrogéologique locale 165AC02



Nom de l'Entité Hydrogéologique Grès, calcaires et schistes du Paléozoïque dans le bassin versant de L'Aure de sa source au confluent de la Vire (exclu) et les bassins côtiers compris entre les bassins côtiers de la Seulles (exclu) et l'embouchure de la Vire (exclu) en Normandie



Caractéristiques de l'entité

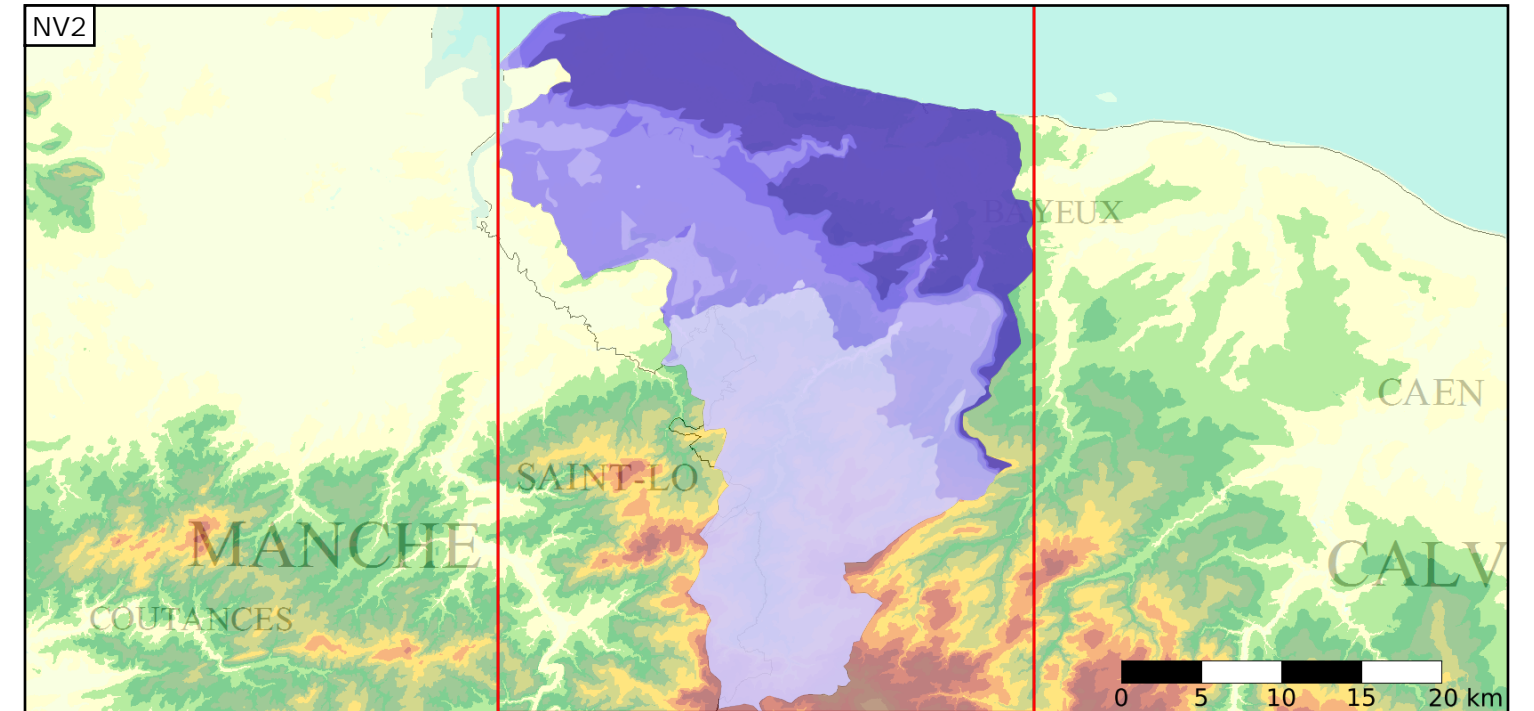
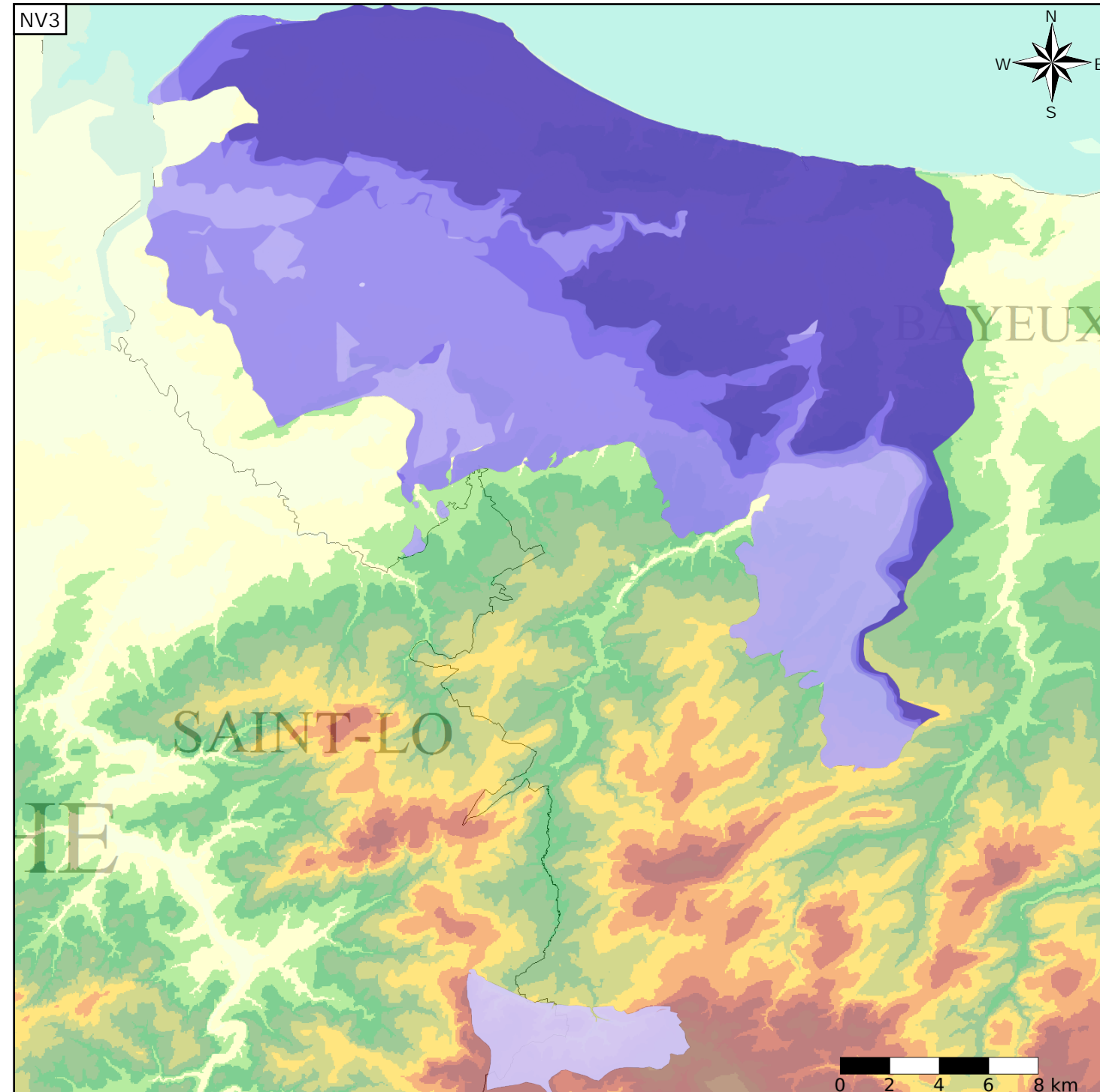
Nature : 5 Unité aquifère
 Etat : 2 Entité hydrogéologique à nappe libre
 Thème : 3 Socle
 Type de milieu : 3 Milieu karstique
 Origine de la construction : 1 Carte géologique ou hydrogéologique

Evolution entre la BDLISA V0 et la V1 :

Type de modification : Aucune modification

Est incluse dans l'Entité Hydrogéologique 165AC

Socle du Massif Armoricain dans le bassin versant de L'Aure de sa source au confluent de la Vire (exclu) et les bassins côtiers compris entre les bassins côtiers de la Seulles (exclu) et l'embouchure de la Vire (exclu) en Normandie



Est incluse dans l'Entité Hydrogéologique 165

Socle du Massif Armoricain dans le bassin versant de la Vire de sa source à l'embouchure

