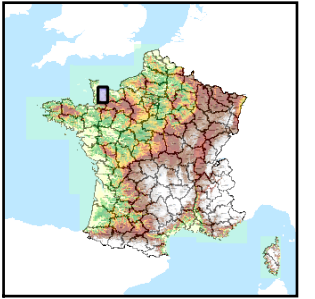


Code de l'Entité Hydrogéologique locale 165AC01



Nom de l'Entité Hydrogéologique Schistes, grès du Briovérien et autres roches associées du Massif Armoricain dans le bassin versant de L'Aure de sa source au confluent de la Vire (exclu) et les bassins côtiers compris entre les bassins côtiers de la Seulles (exclu) et l'embouchure de la



Caractéristiques de l'entité

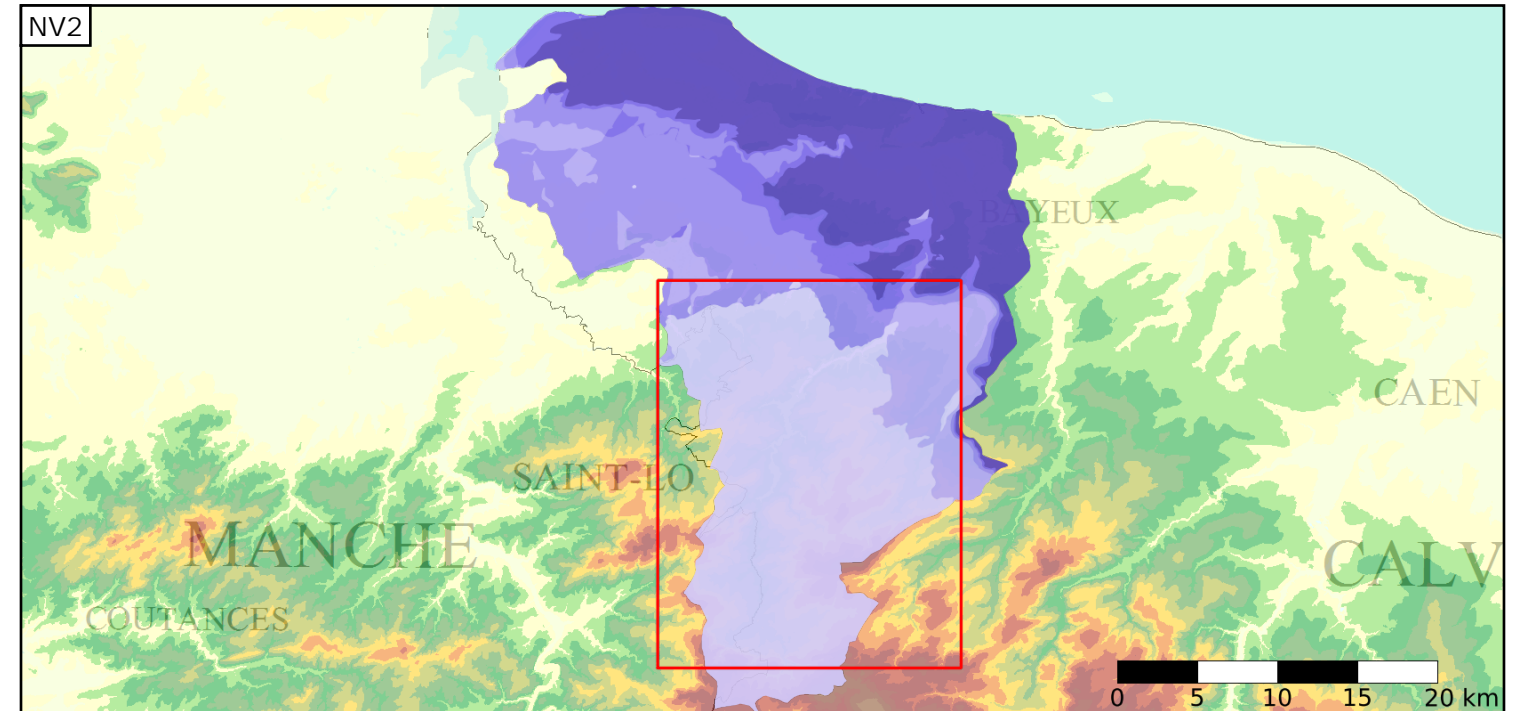
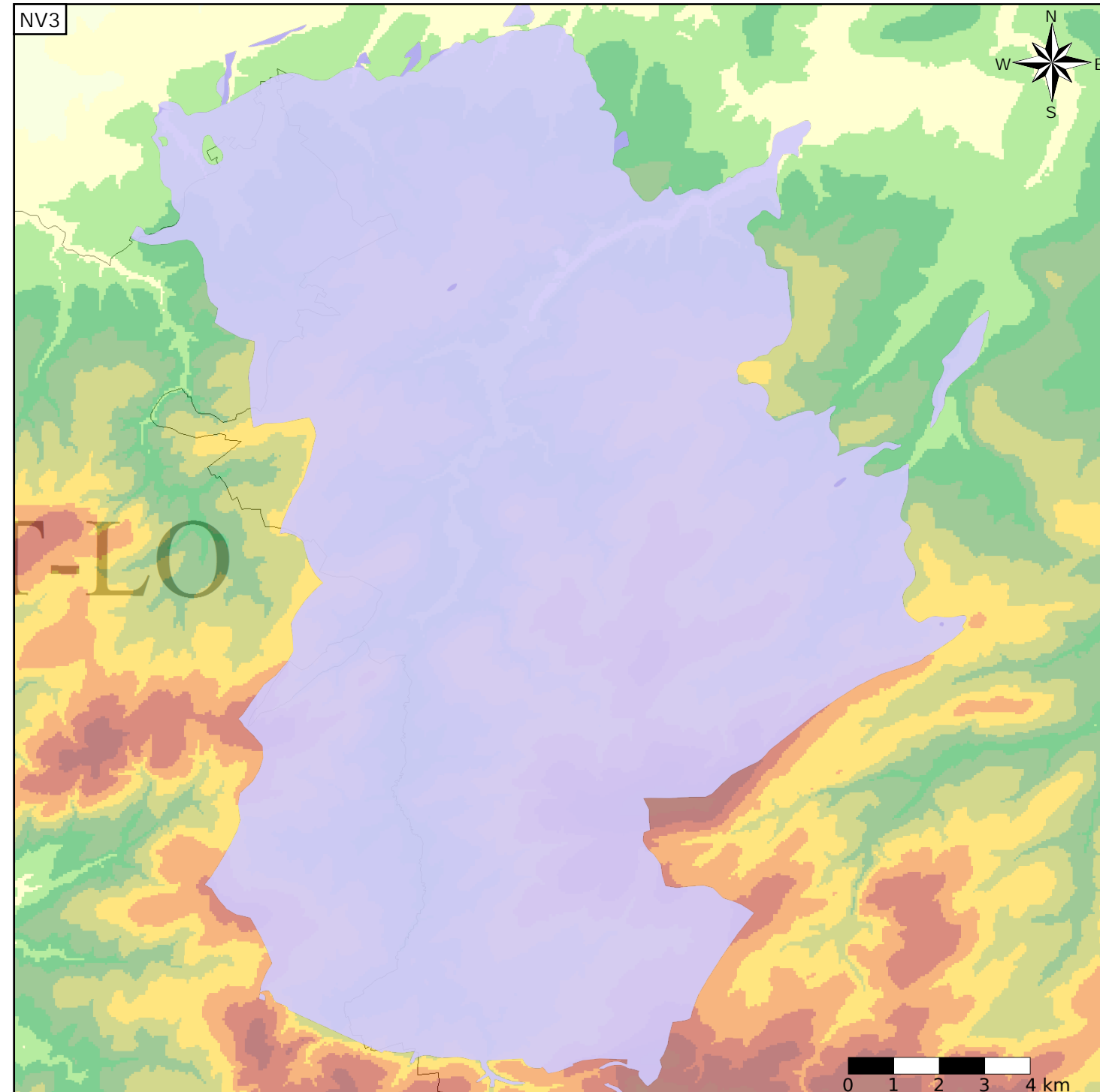
- Nature : 5 Unité aquifère
- Etat : 2 Entité hydrogéologique à nappe libre
- Thème : 3 Socle
- Type de milieu : 4 Double porosité : matricielle et de fissures
- Origine de la construction : 1 Carte géologique ou hydrogéologique

Evolution entre la BDLISA V0 et la V1 :

Type de modification : Aucune modification

Est incluse dans l'Entité Hydrogéologique 165AC

Socle du Massif Armoricain dans le bassin versant de L'Aure de sa source au confluent de la Vire (exclu) et les bassins côtiers compris entre les bassins côtiers de la Seulles (exclu) et l'embouchure de la Vire (exclu) en Normandie



Est incluse dans l'Entité Hydrogéologique 165

Socle du Massif Armoricain dans le bassin versant de la Vire de sa source à l'embouchure

