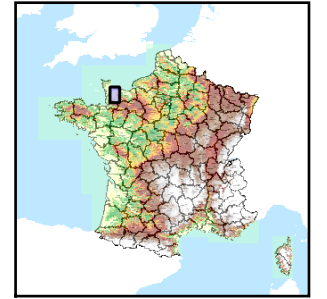


Code de l'Entité Hydrogéologique régionale 165AC



Nom de l'Entité Hydrogéologique Socle du Massif Armoricaïn dans le bassin versant de L'Aure de sa source au confluent de la Vire (exclu) et les bassins côtiers compris entre les bassins côtiers de la Seulles (exclu) et l'embouchure de la Vire (exclu) en Normandie



Caractéristiques de l'entité

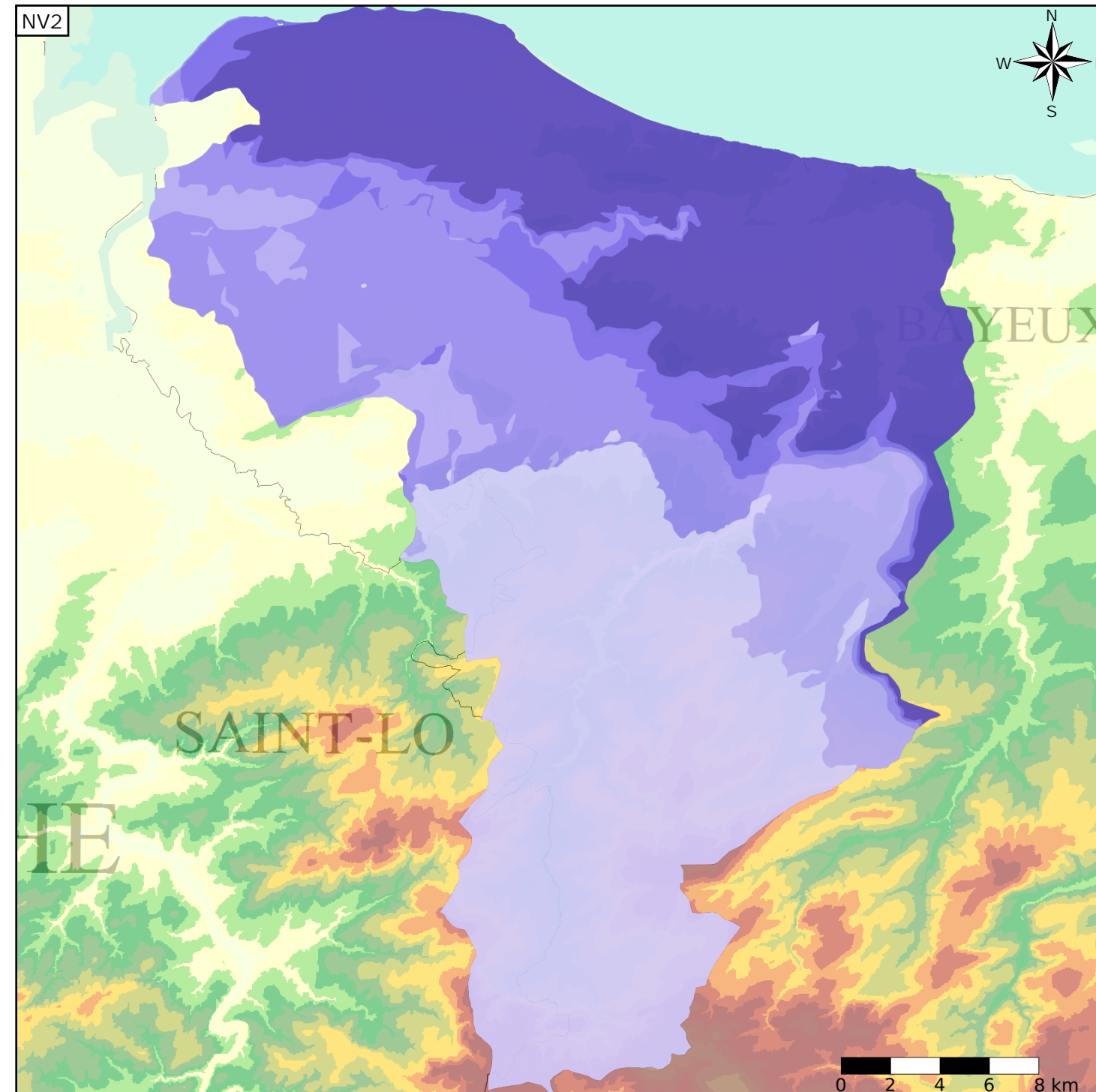
Nature : 4 Domaine hydrogéologique
 Etat : 2 Entité hydrogéologique à nappe libre
 Thème : 3 Socle
 Type de milieu : 2 Milieu fissuré
 Origine de la construction : 4 Agrégation par héritage

Est incluse dans l'Entité Hydrogéologique 165

Socle du Massif Armoricaïn dans le bassin versant de la Vire de sa source à l'embouchure

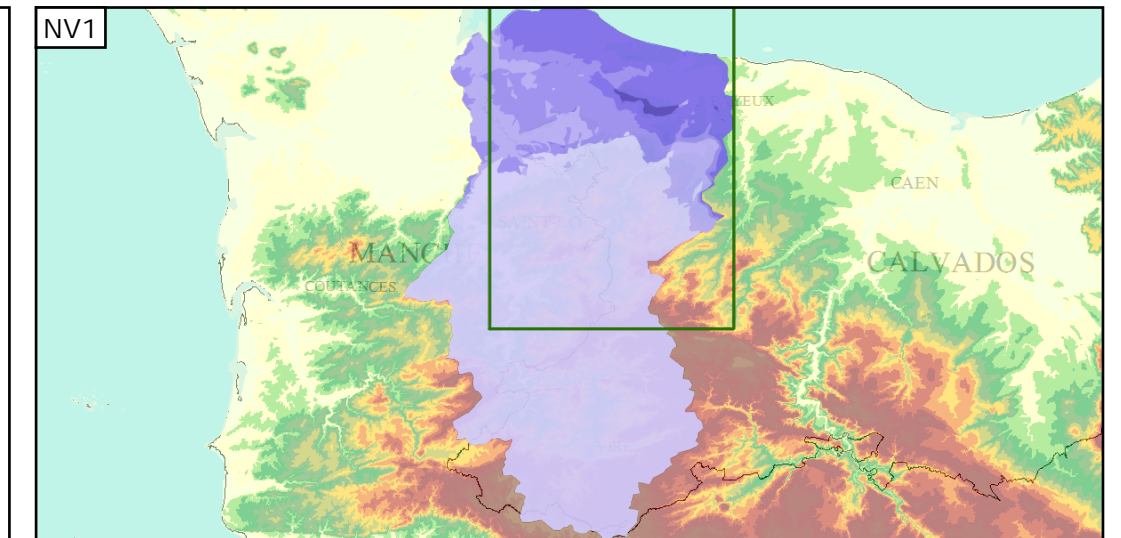
Evolution entre la BDLISA V0 et la V1 :

Type de modification : Aucune modification



Représentation de l'entité

- Ordre 1
- Ordre 2
- Ordre 3
- Ordre 4-5
- Ordre 6-10
- Ordre 11-20
- Ordre 21+



Les entités locales suivantes sont rattachées à cette entité régionale

165AC01	Schistes, grès du Briovérien et autres roches associées du Massif Armoricaïn dans le bassin versant de L'Aure de sa source au confluent de la Vire (exclu) et les bassins côtiers compris entre les bassins côtiers de la Seulles (exclu) et l'embouchure de la
165AC02	Grès, calcaires et schistes du Paléozoïque dans le bassin versant de L'Aure de sa source au confluent de la Vire (exclu) et les bassins côtiers compris entre les bassins côtiers de la Seulles (exclu) et l'embouchure de la Vire (exclu) en Normandie