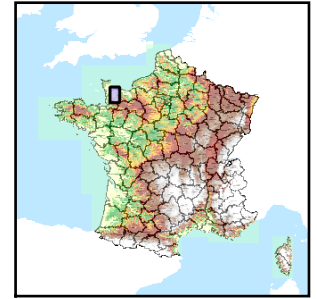


Code de l'Entité Hydrogéologique locale 165AA02



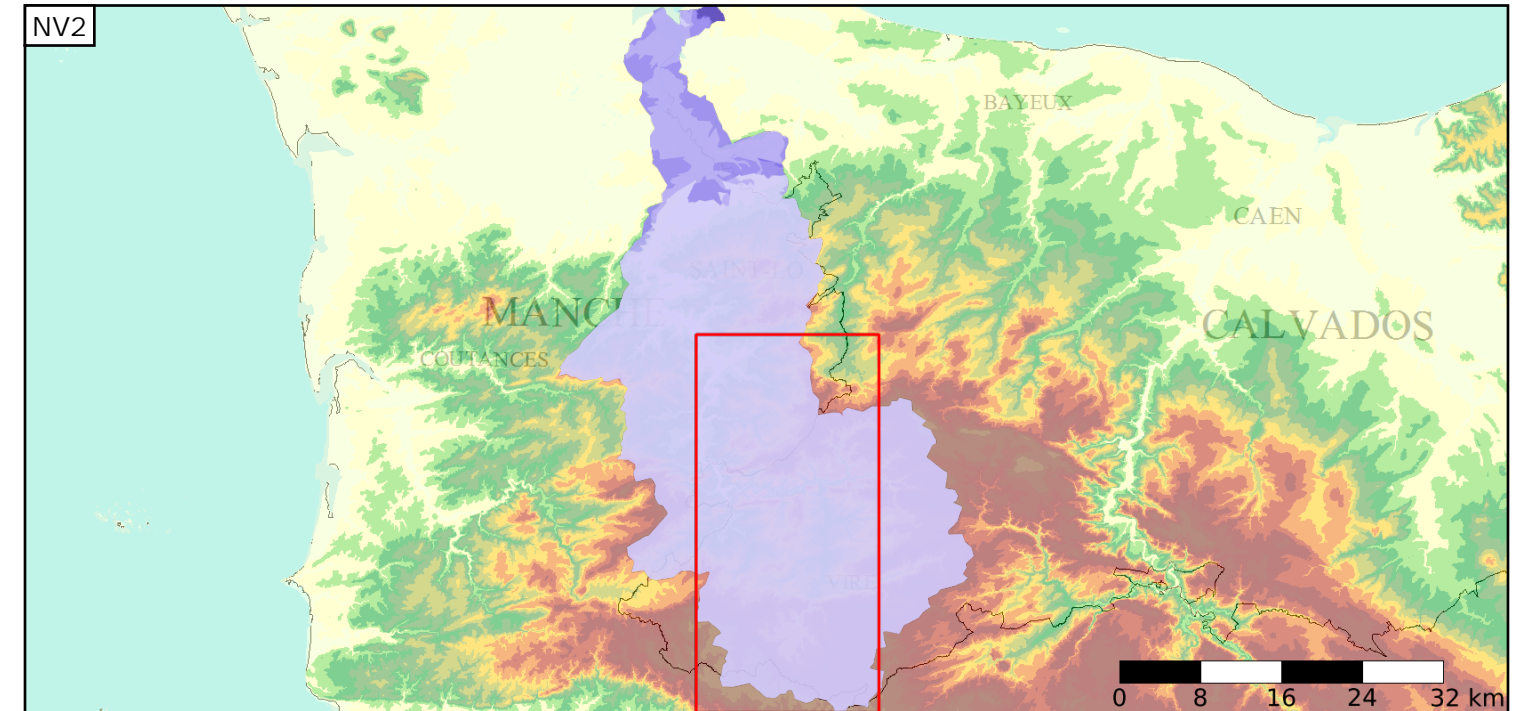
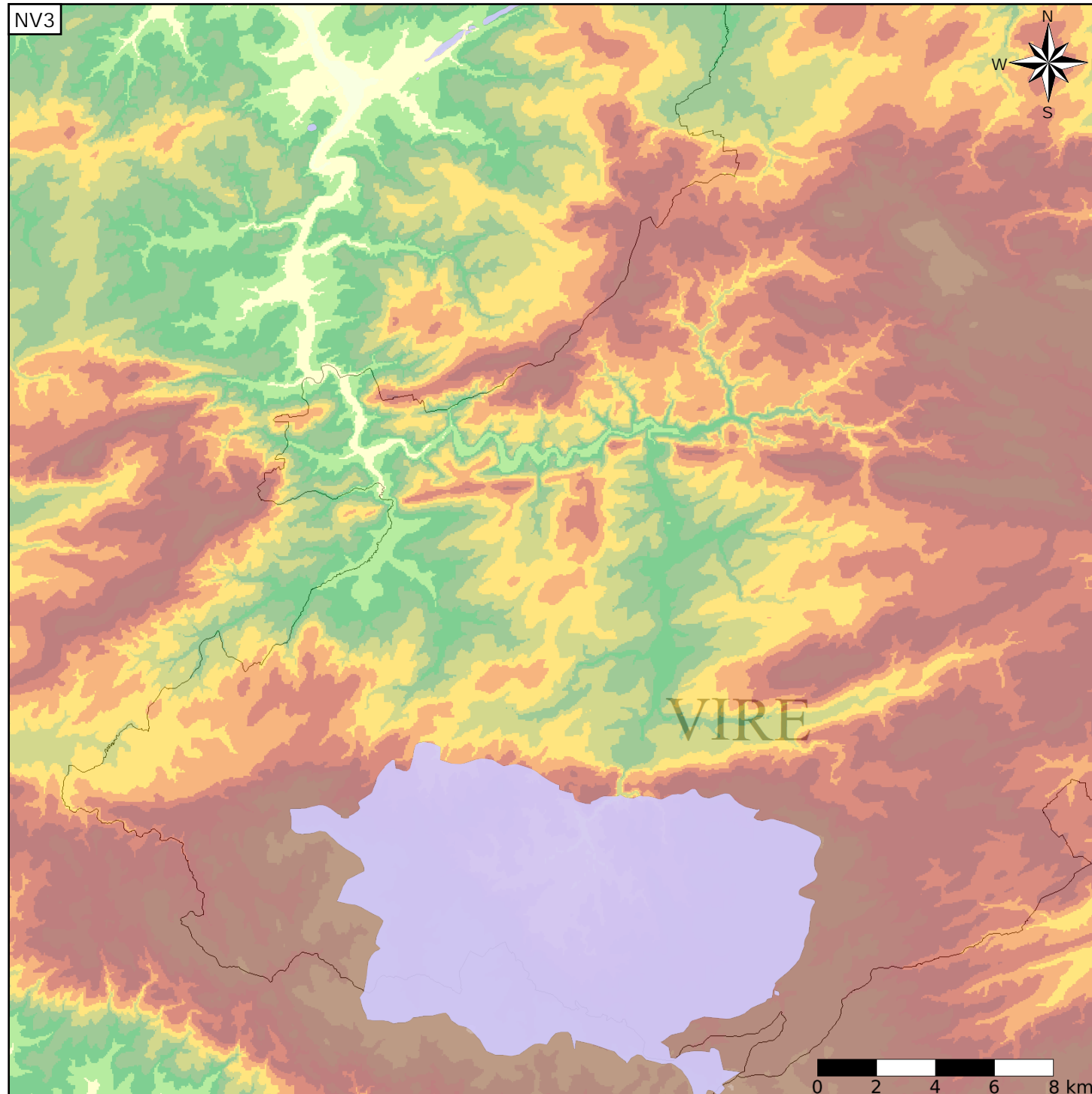
Nom de l'Entité Hydrogéologique Granites ou roches apparentées du Massif Armoricaïn dans le bassin versant de la Vire de sa source au confluent de l'Aure et la Vire de sa source à l'embouchure ainsi que ses bassins côtiers



Caractéristiques de l'entité
 Nature : 5 Unité aquifère
 Etat : 2 Entité hydrogéologique à nappe libre
 Thème : 3 Socle
 Type de milieu : 4 Double porosité : matricielle et de fissures
 Origine de la construction : 1 Carte géologique ou hydrogéologique

Est incluse dans l'Entité Hydrogéologique 165AA
 Socle du Massif Armoricaïn dans le bassin versant de la Vire de sa source au confluent de l'Aure et la Vire de sa source à l'embouchure ainsi que ses bassins côtiers en Normandie

Evolution entre la BDLISA V0 et la V1 :
 Type de modification : Aucune modification



Est incluse dans l'Entité Hydrogéologique 165
 Socle du Massif Armoricaïn dans le bassin versant de la Vire de sa source à l'embouchure

