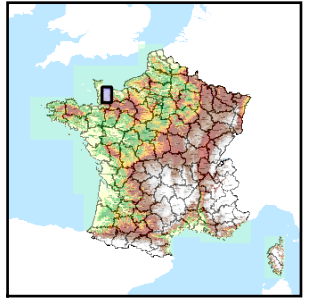


Code de l'Entité Hydrogéologique locale 165AA01



Nom de l'Entité Hydrogéologique Schistes, grès du Briovérien et autres roches associées du Massif Armoricain dans le bassin versant de la Vire de sa source au confluent de l'Aure et la Vire de sa source à l'embouchure ainsi que ses bassins côtiers



Caractéristiques de l'entité

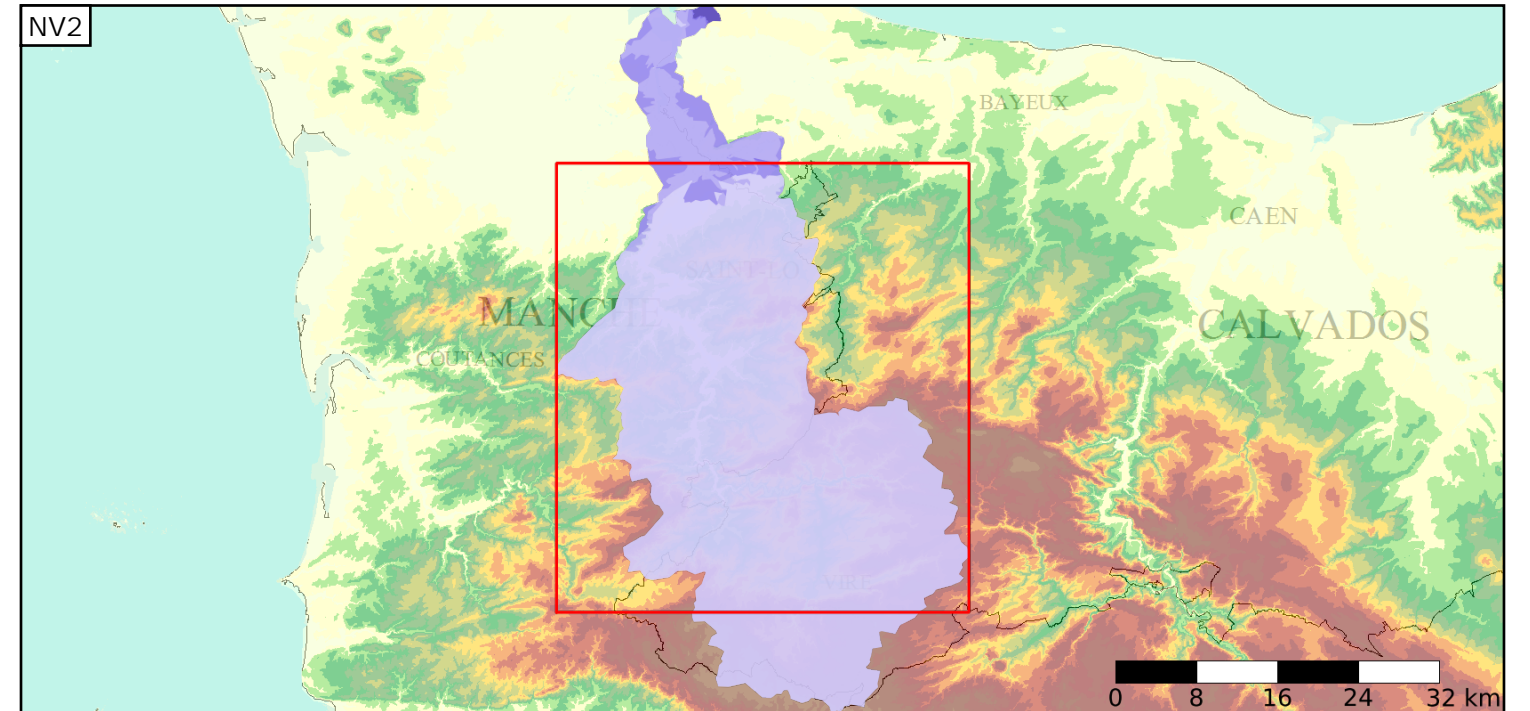
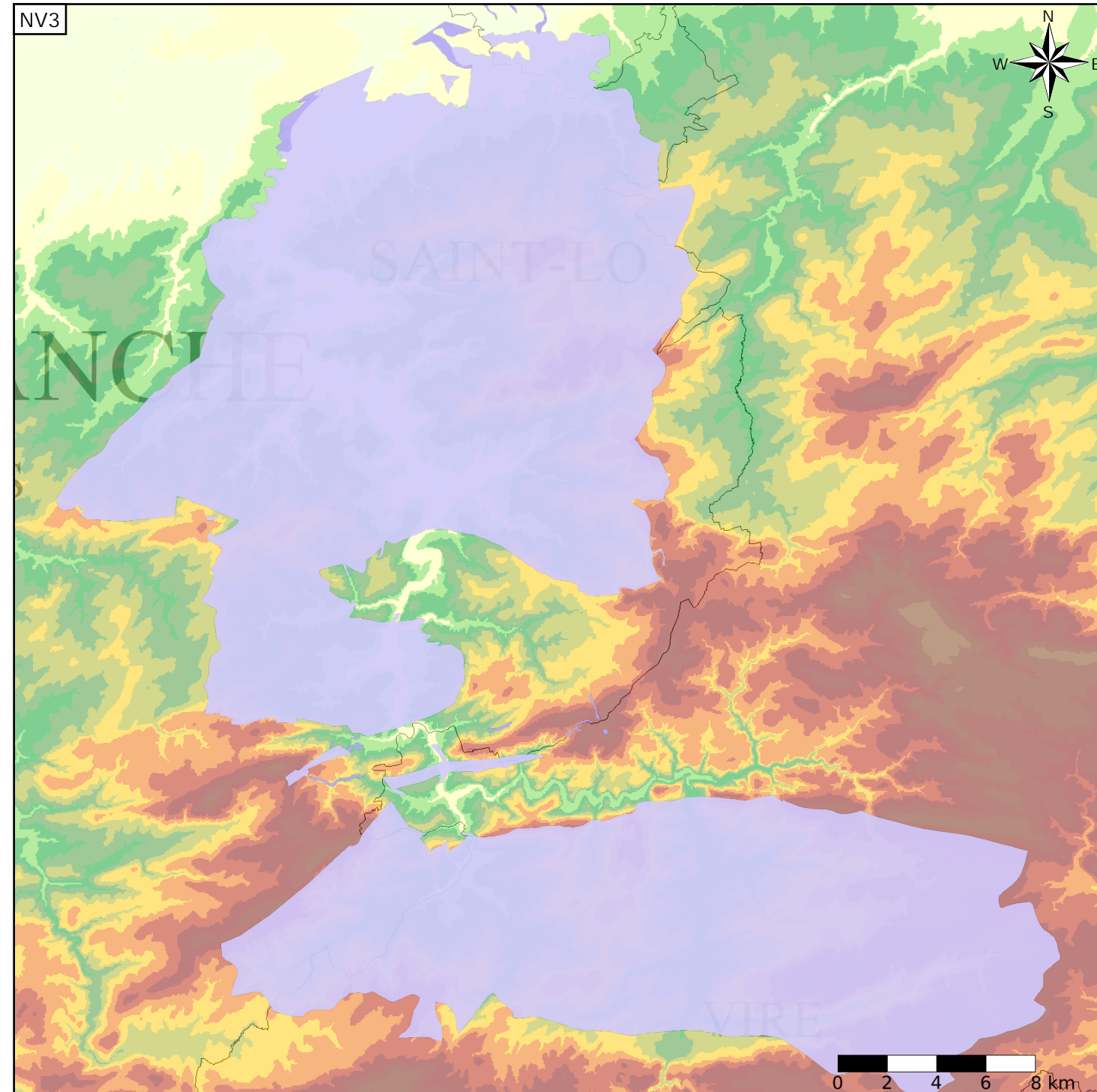
- Nature : 5 Unité aquifère
- Etat : 2 Entité hydrogéologique à nappe libre
- Thème : 3 Socle
- Type de milieu : 4 Double porosité : matricielle et de fissures
- Origine de la construction : 1 Carte géologique ou hydrogéologique

Evolution entre la BDLISA V0 et la V1 :

Type de modification : Aucune modification

Est incluse dans l'Entité Hydrogéologique 165AA

Socle du Massif Armoricain dans le bassin versant de la Vire de sa source au confluent de l'Aure et la Vire de sa source à l'embouchure ainsi que ses bassins côtiers en Normandie



Est incluse dans l'Entité Hydrogéologique 165

Socle du Massif Armoricain dans le bassin versant de la Vire de sa source à l'embouchure

