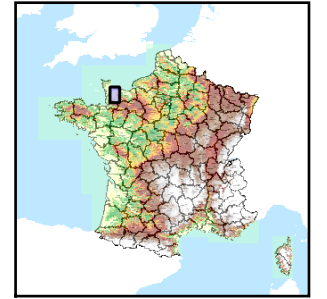


Code de l'Entité Hydrogéologique régionale 165AA



Nom de l'Entité Hydrogéologique Socle du Massif Armoricaïn dans le bassin versant de la Vire de sa source au confluent de l'Aure et la Vire de sa source à l'embouchure ainsi que ses bassins côtiers en Normandie



Caractéristiques de l'entité

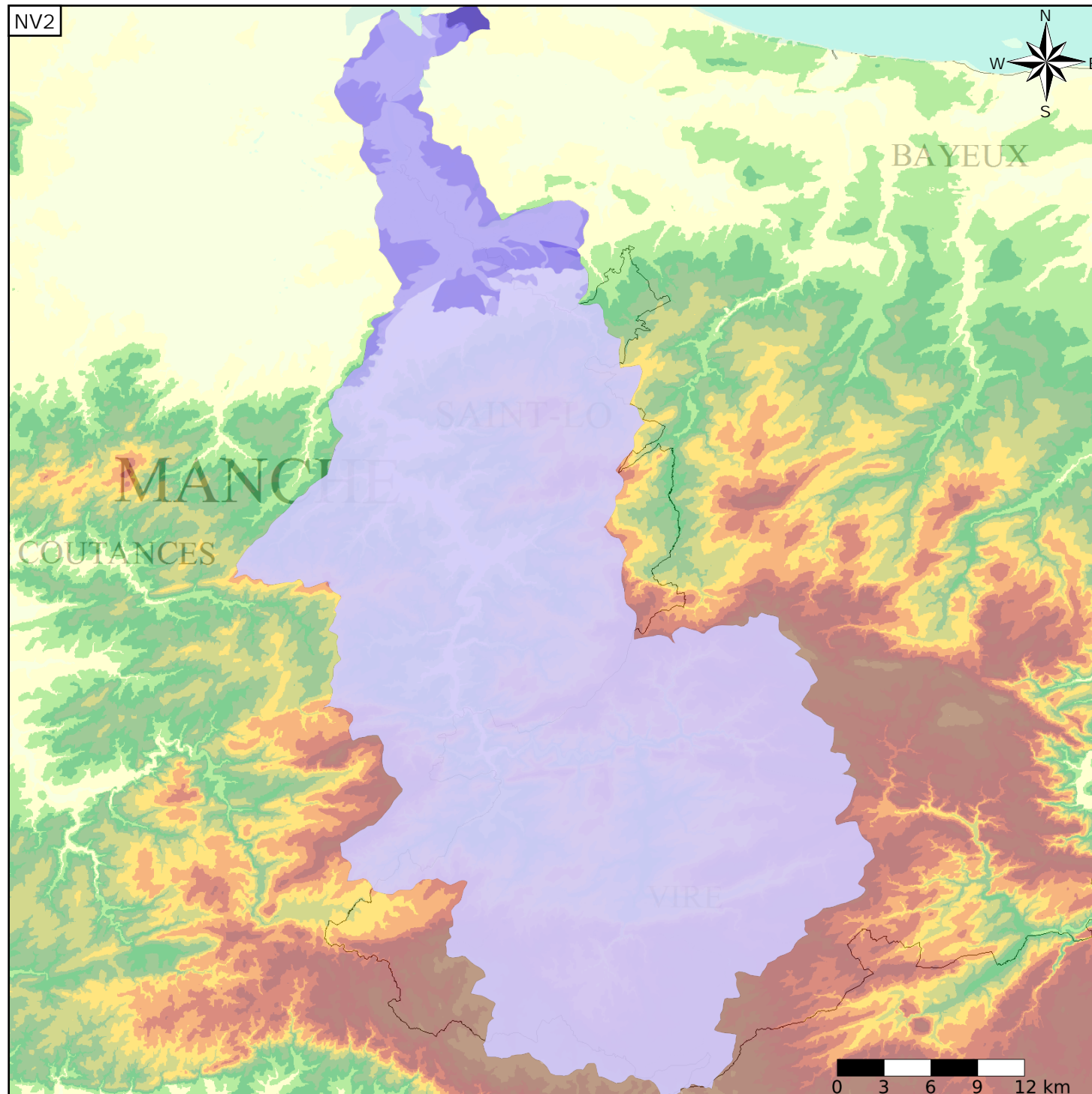
Nature : 4 Domaine hydrogéologique
 Etat : 2 Entité hydrogéologique à nappe libre
 Thème : 3 Socle
 Type de milieu : 2 Milieu fissuré
 Origine de la construction : 4 Agrégation par héritage

Evolution entre la BDLISA V0 et la V1 :

Type de modification : Aucune modification

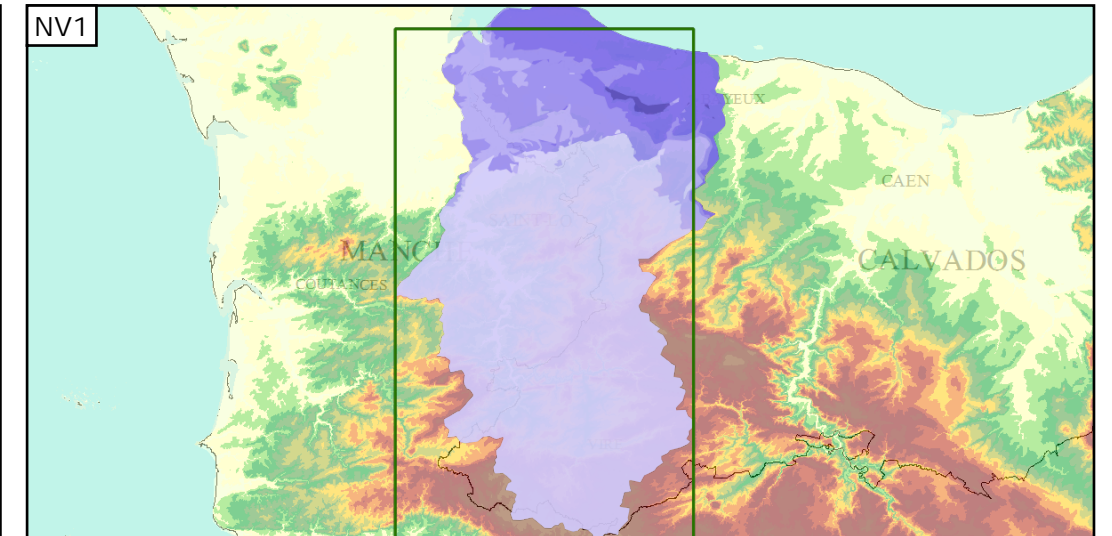
Est incluse dans l'Entité Hydrogéologique 165

Socle du Massif Armoricaïn dans le bassin versant de la Vire de sa source à l'embouchure



Représentation de l'entité

- Ordre 1
- Ordre 2
- Ordre 3
- Ordre 4-5
- Ordre 6-10
- Ordre 11-20
- Ordre 21+



Les entités locales suivantes sont rattachées à cette entité régionale

165AA01	Schistes, grès du Briovérien et autres roches associées du Massif Armoricaïn dans le bassin versant de la Vire de sa source au confluent de l'Aure et la Vire de sa source à l'embouchure ainsi que ses bassins côtiers
165AA02	Granites ou roches apparentées du Massif Armoricaïn dans le bassin versant de la Vire de sa source au confluent de l'Aure et la Vire de sa source à l'embouchure ainsi que ses bassins côtiers
165AA03	Roches métamorphiques du Massif Armoricaïn dans le bassin versant de la Vire de sa source au confluent de l'Aure et la Vire de sa source à l'embouchure ainsi que ses bassins côtiers
165AA04	Grès, calcaires et schistes du Paléozoïque dans le bassin versant de la Vire de sa source au confluent de l'Aure et la Vire de sa source à l'embouchure ainsi que ses bassins côtiers