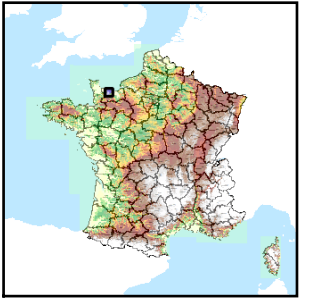


Code de l'Entité Hydrogéologique locale 164AA01



Nom de l'Entité Hydrogéologique Schistes, grès du Briovérien et autres roches associées du Massif Armoricaïn dans le bassin versant de la Seulles de sa source au confluent de la Thue (exclu) en Normandie



Caractéristiques de l'entité

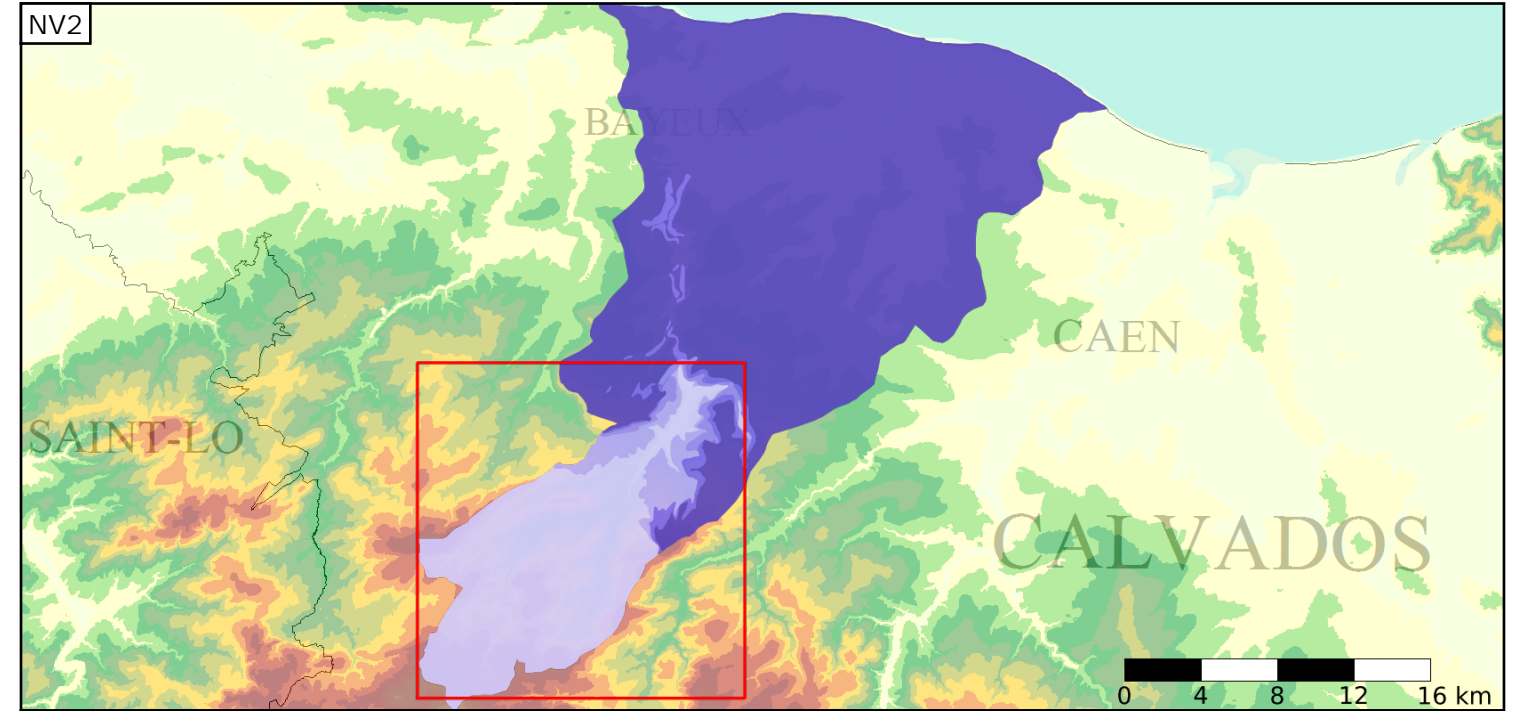
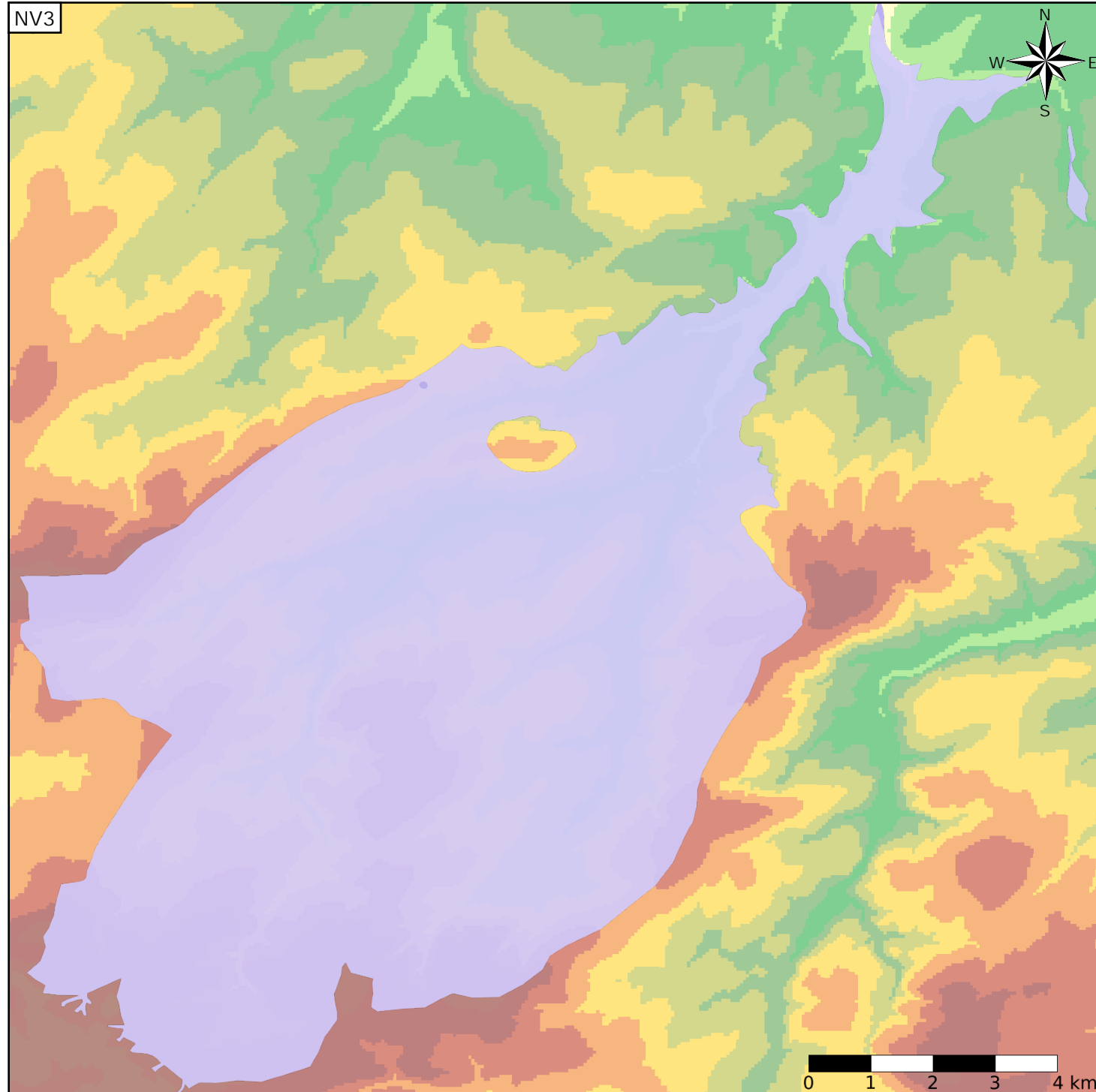
- Nature : 5 Unité aquifère
- Etat : 2 Entité hydrogéologique à nappe libre
- Thème : 3 Socle
- Type de milieu : 4 Double porosité : matricielle et de fissures
- Origine de la construction : 1 Carte géologique ou hydrogéologique

Evolution entre la BDLISA V0 et la V1 :

Type de modification : Aucune modification

Est incluse dans l'Entité Hydrogéologique 164AA

Socle du Massif Armoricaïn dans le bassin versant de la Seulles de sa source au confluent de la Thue (exclu) en Normandie



Est incluse dans l'Entité Hydrogéologique 164

Socle du Massif Armoricaïn dans le bassin versant de la Seulles de sa source à l'embouchure ainsi que ses bassins côtiers

