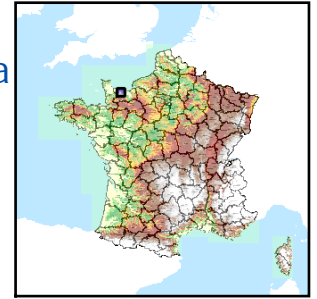


Code de l'Entité Hydrogéologique régionale 164AA



Nom de l'Entité Hydrogéologique Socle du Massif Armoricaïn dans le bassin versant de la Seulles de sa source au confluent de la Thue (exclu) en Normandie



Caractéristiques de l'entité

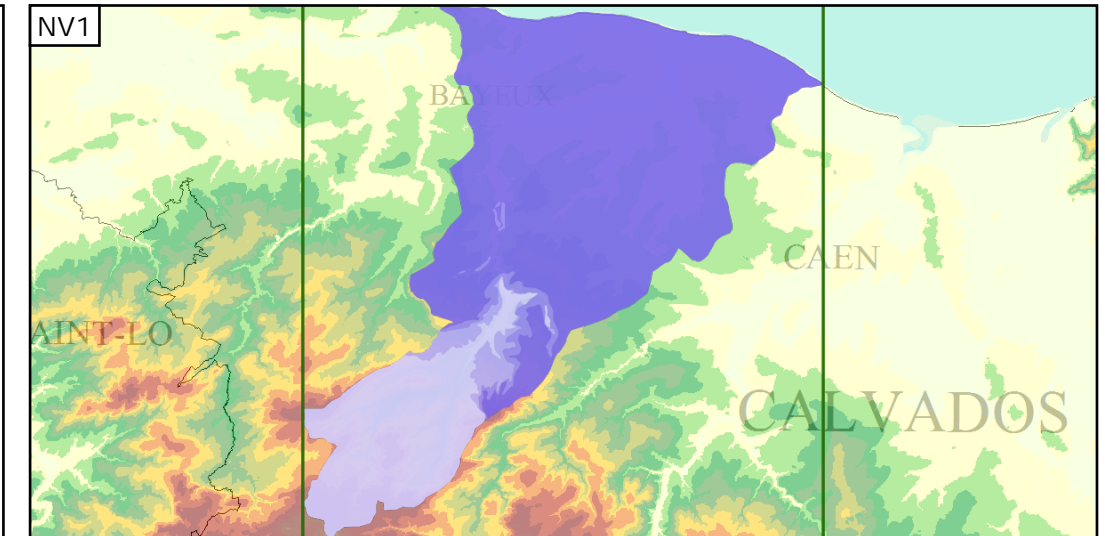
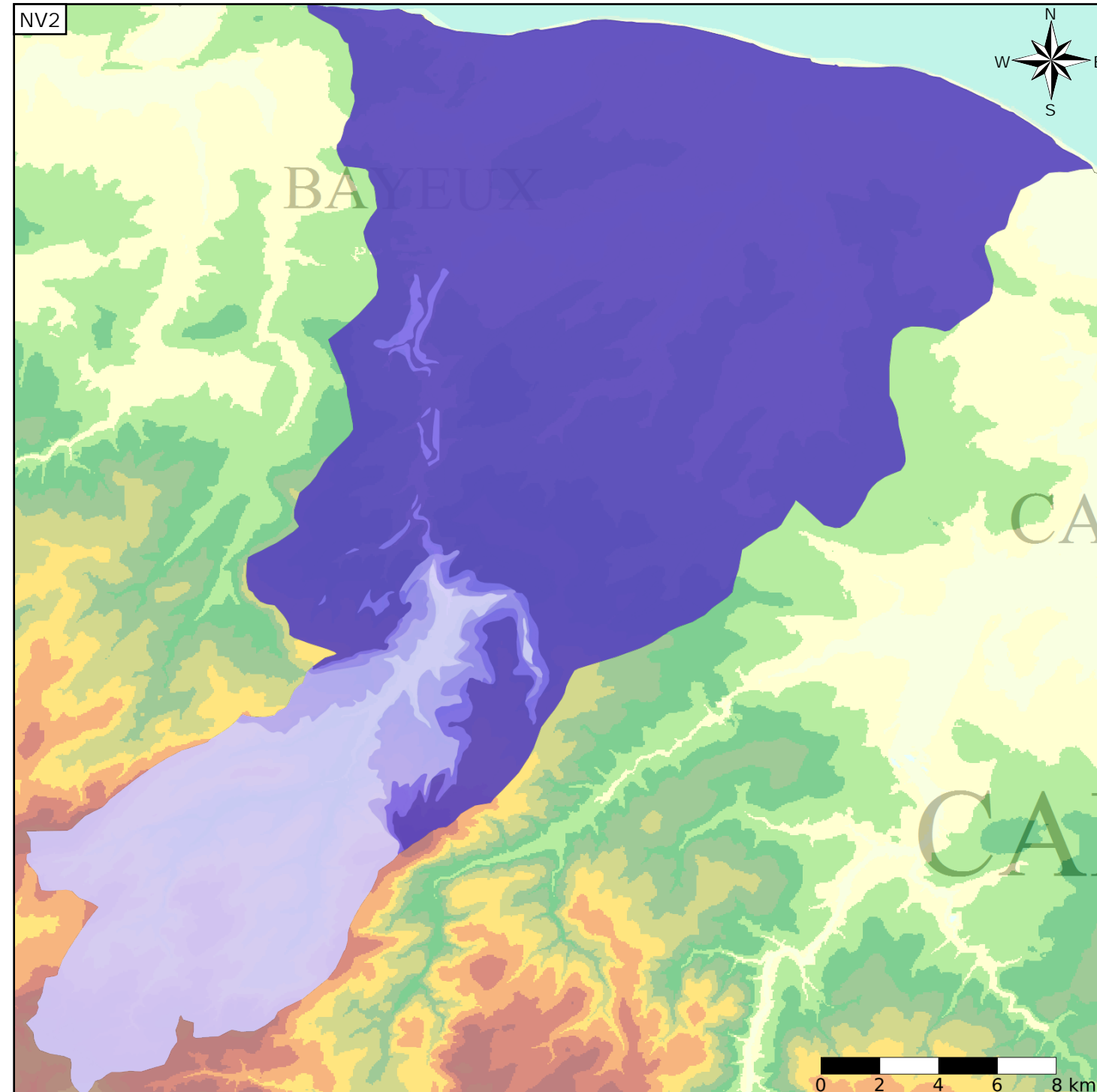
- Nature : 4 Domaine hydrogéologique
- Etat : 2 Entité hydrogéologique à nappe libre
- Thème : 3 Socle
- Type de milieu : 2 Milieu fissuré
- Origine de la construction : 4 Agrégation par héritage

Est incluse dans l'Entité Hydrogéologique 164

Socle du Massif Armoricaïn dans le bassin versant de la Seulles de sa source à l'embouchure ainsi que ses bassins côtiers

Evolution entre la BDLISA V0 et la V1 :

Type de modification : Aucune modification



Les entités locales suivantes sont rattachées à cette entité régionale

164AA01	Schistes, grès du Briovérien et autres roches associées du Massif Armoricaïn dans le bassin versant de la Seulles de sa source au confluent de la Thue (exclu) en Normandie
164AA02	Grès, calcaires et schistes du Paléozoïque dans le bassin versant de la Seulles de sa source au confluent de la Thue (exclu) en Normandie