

Code de l'Entité Hydrogéologique nationale 164



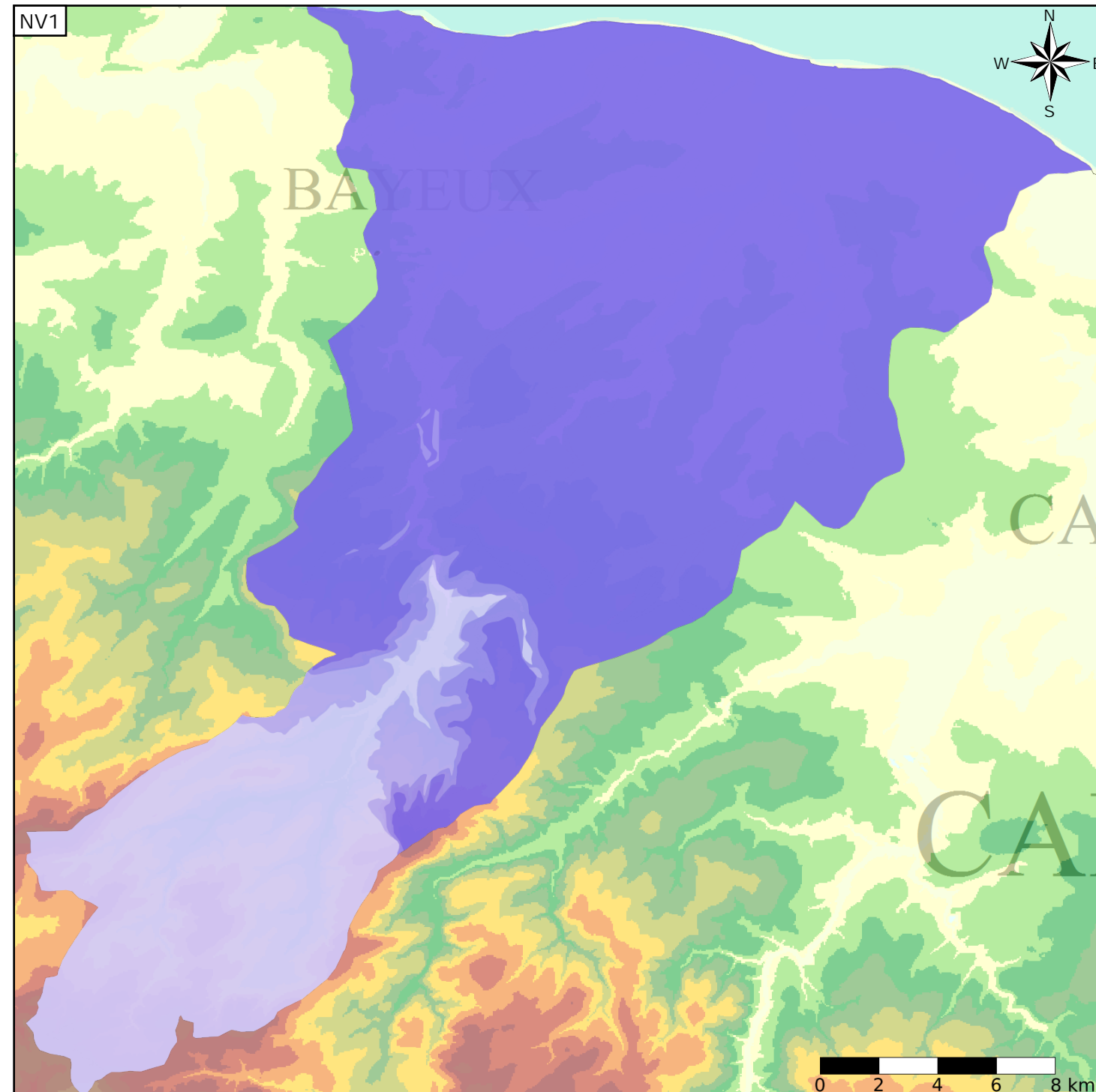
Nom de l'Entité Hydrogéologique Socle du Massif Armoricaïn dans le bassin versant de la Seulles de sa source à l'embouchure ainsi que ses bassins côtiers

Caractéristiques de l'entité

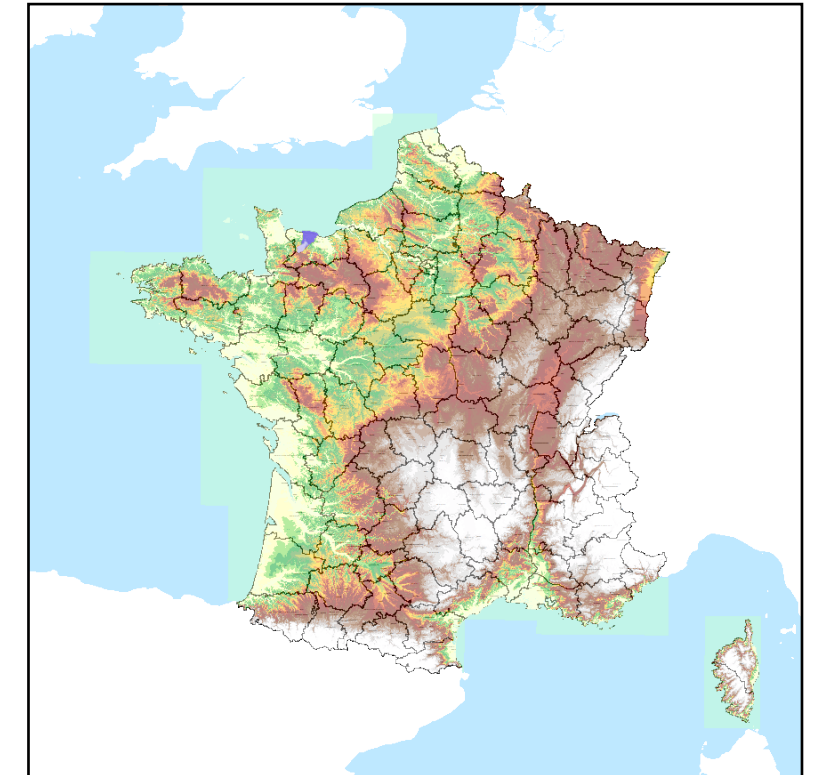
Nature : 2 Grand domaine hydrogéologique
 Etat : ... Sans objet
 Thème : 3 Socle
 Type de milieu : ... Sans objet
 Origine de la construction : 4 Agrégation par héritage

Evolution entre la BDLISA V0 et la V1 :

Type de modification : Aucune modification



Représentation de l'entité



Les entités régionales suivantes sont rattachées à cette entité nationale

164AA	Socle du Massif Armoricaïn dans le bassin versant de la Seulles de sa source au confluent de la Thue (exclu) en Normandie
-------	---