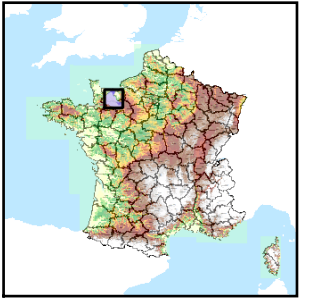


Code de l'Entité Hydrogéologique locale 163AE03



Nom de l'Entité Hydrogéologique Roches métamorphiques du Massif Armoricaïn dans le bassin versant du Noireau de sa source au confluent de l'Orne (exclu) en Normandie



Caractéristiques de l'entité

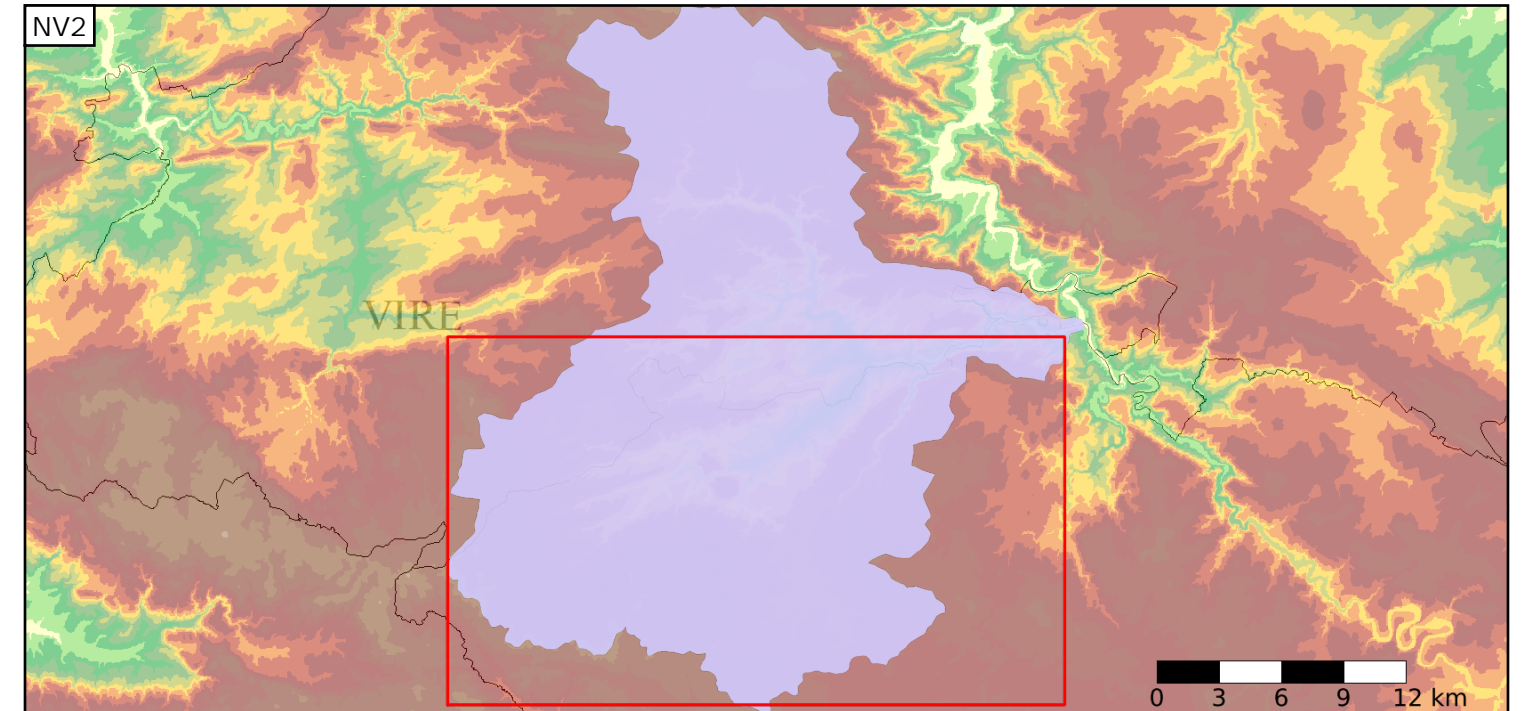
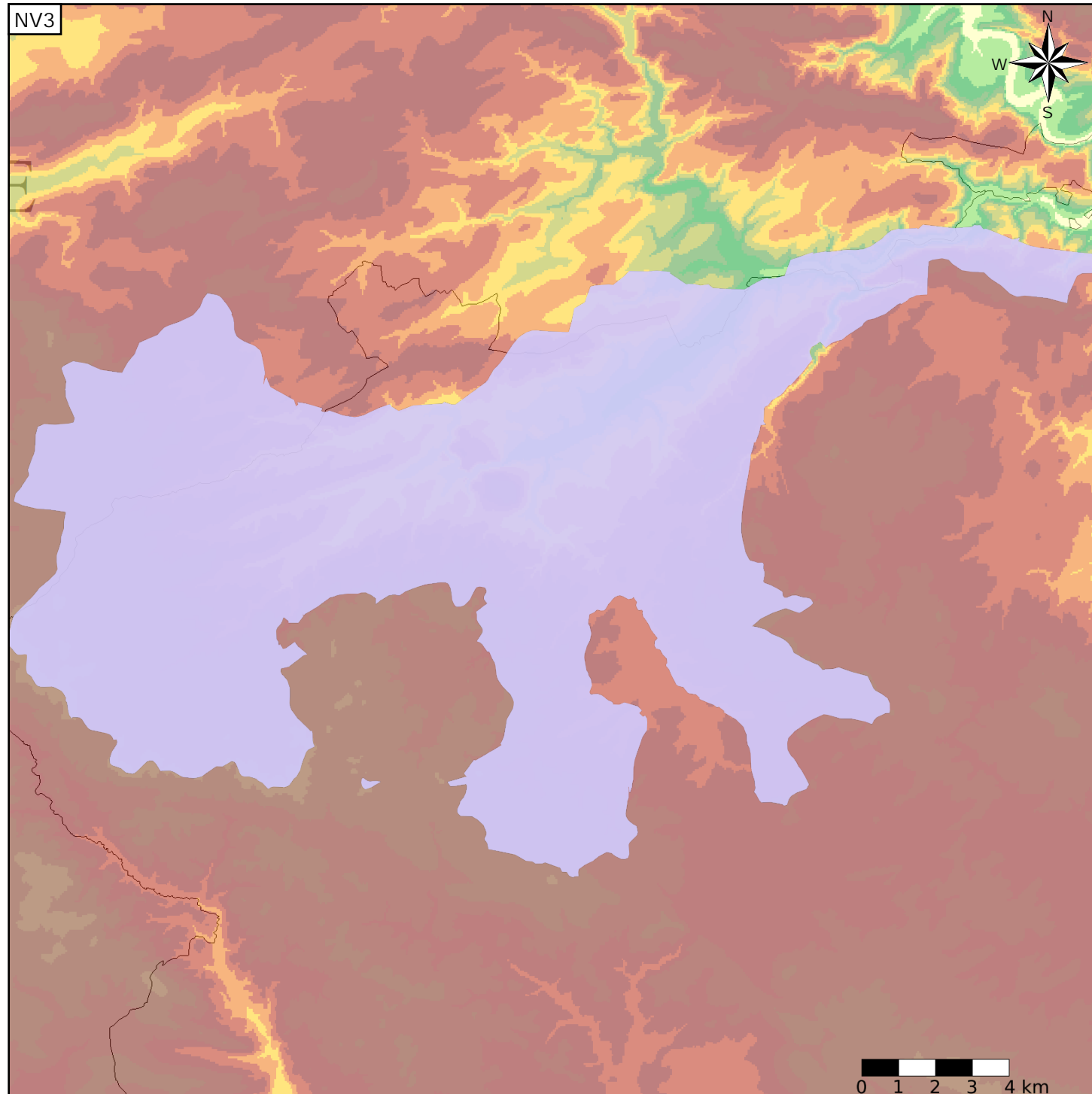
- Nature : 6 Unité semi-perméable
- Etat : 2 Entité hydrogéologique à nappe libre
- Thème : 3 Socle
- Type de milieu : 4 Double porosité : matricielle et de fissures
- Origine de la construction : 1 Carte géologique ou hydrogéologique

Evolution entre la BDLISA V0 et la V1 :

Type de modification : Aucune modification

Est incluse dans l'Entité Hydrogéologique 163AE

Socle du Massif Armoricaïn dans le bassin versant du Noireau de sa source au confluent de l'Orne (exclu) en Normandie



Est incluse dans l'Entité Hydrogéologique 163

Socle du Massif Armoricaïn dans le bassin versant de L'Orne de sa source à l'embouchure ainsi que ses bassins côtiers

Représentation de l'entité

- Ordre 1
- Ordre 2
- Ordre 3
- Ordre 4-5
- Ordre 6-10
- Ordre 11-20
- Ordre 21+

