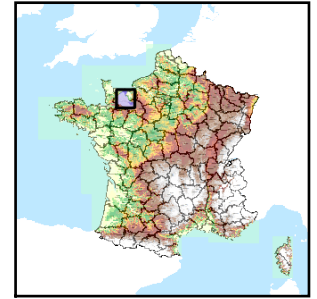


Code de l'Entité Hydrogéologique régionale 163AE



Nom de l'Entité Hydrogéologique Socle du Massif Armoricain dans le bassin versant du Noireau de sa source au confluent de l'Orne (exclu) en Normandie



Caractéristiques de l'entité

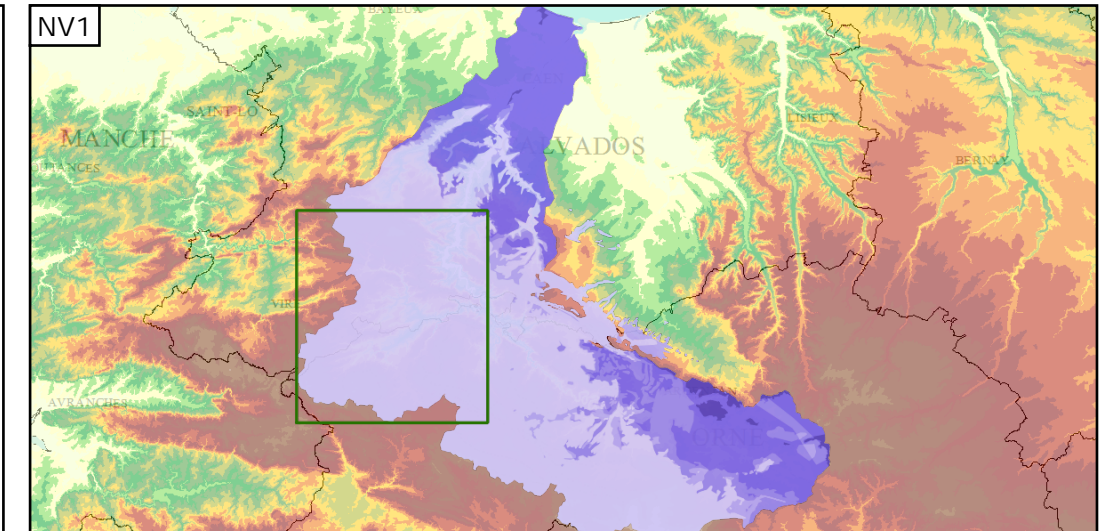
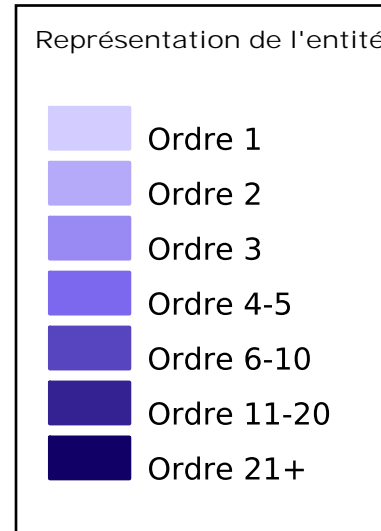
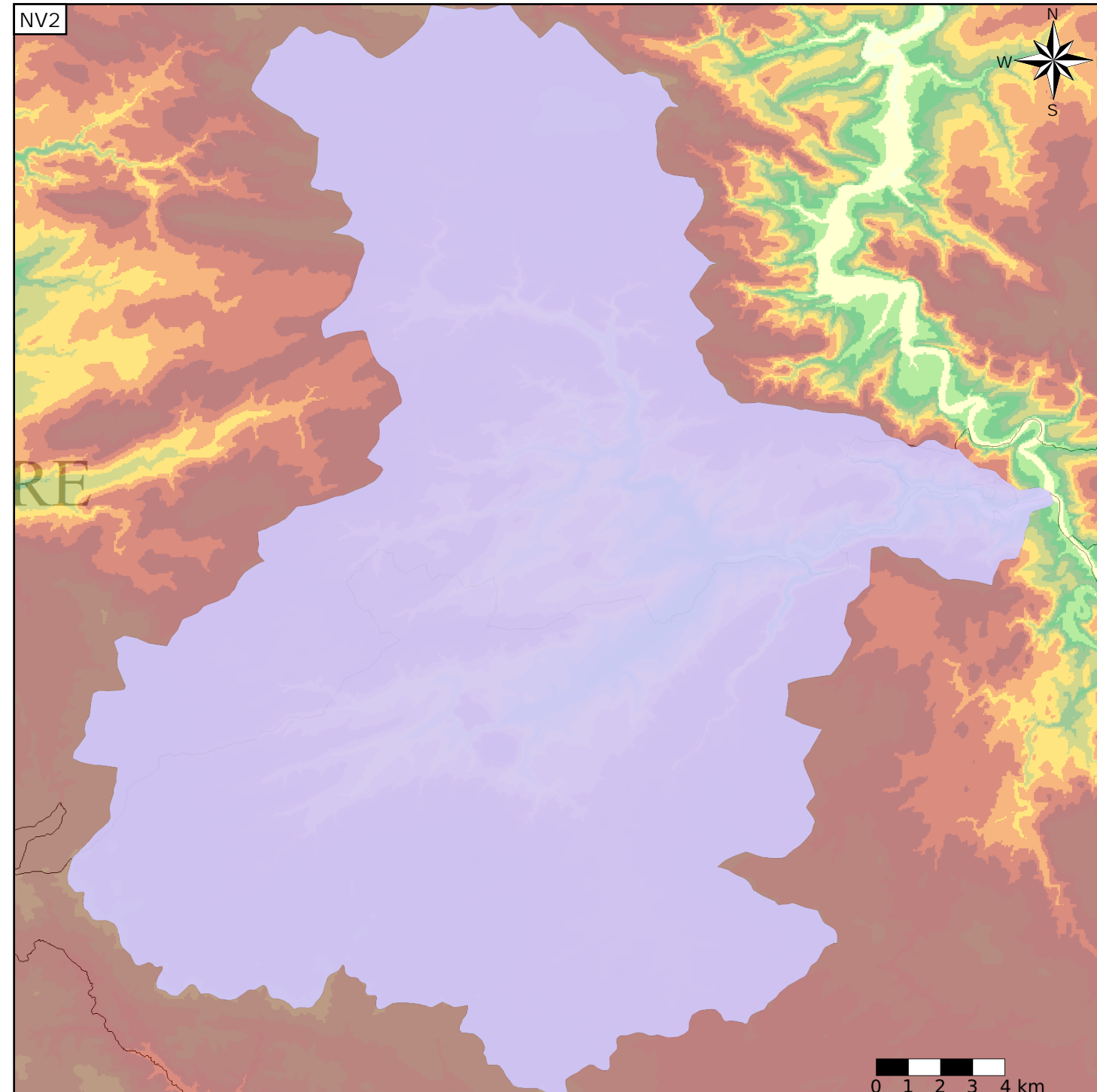
- Nature : 4 Domaine hydrogéologique
- Etat : 2 Entité hydrogéologique à nappe libre
- Thème : 3 Socle
- Type de milieu : 2 Milieu fissuré
- Origine de la construction : 4 Agrégation par héritage

Evolution entre la BDLISA V0 et la V1 :

Type de modification : Aucune modification

Est incluse dans l'Entité Hydrogéologique 163

Socle du Massif Armoricain dans le bassin versant de L'Orne de sa source à l'embouchure ainsi que ses bassins côtiers



Les entités locales suivantes sont rattachées à cette entité régionale

163AE01	Schistes, grès du Briovérien et autres roches associées du Massif Armoricain dans le bassin versant du Noireau de sa source au confluent de l'Orne (exclu) en Normandie
163AE02	Granites ou roches apparentées du Massif Armoricain dans le bassin versant du Noireau de sa source au confluent de l'Orne (exclu) en Normandie
163AE03	Roches métamorphiques du Massif Armoricain dans le bassin versant du Noireau de sa source au confluent de l'Orne (exclu) en Normandie
163AE04	Grès, calcaires et schistes du Paléozoïque dans le bassin versant du Noireau de sa source au confluent de l'Orne (exclu) en Normandie