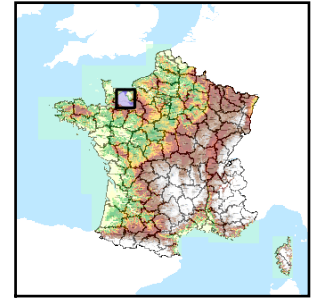


Code de l'Entité Hydrogéologique locale 163AC03



Nom de l'Entité Hydrogéologique Roches métamorphiques du Massif Armoricaïn dans le bassin versant de l'Orne du confluent de la Rouvre (inclus) au confluent du Noireau (exclu) en Normandie



Caractéristiques de l'entité

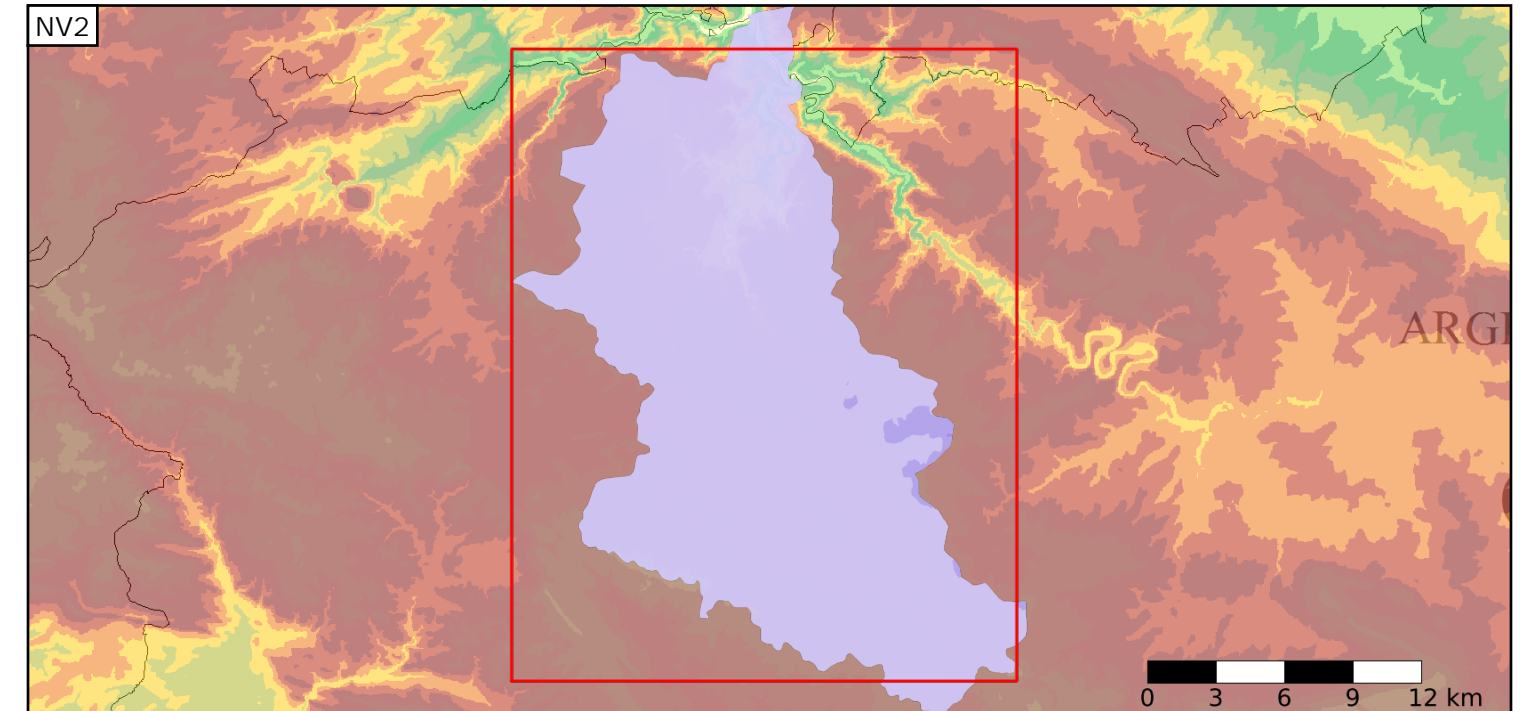
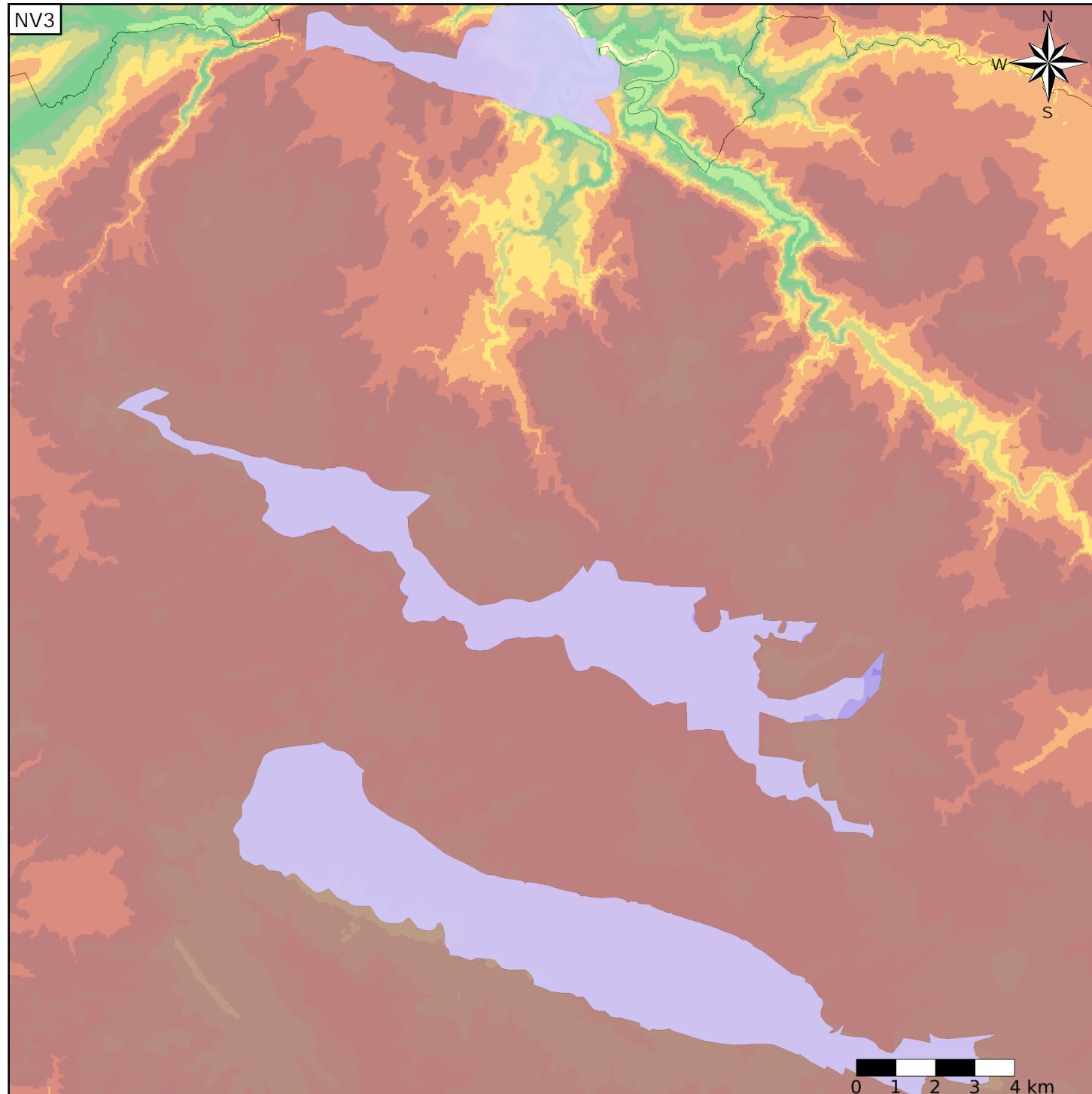
Nature : 6 Unité semi-perméable
 Etat : 2 Entité hydrogéologique à nappe libre
 Thème : 3 Socle
 Type de milieu : 4 Double porosité : matricielle et de fissures
 Origine de la construction : 1 Carte géologique ou hydrogéologique

Est incluse dans l'Entité Hydrogéologique 163AC

Socle du Massif Armoricaïn dans le bassin versant de l'Orne du confluent de la Rouvre (inclus) au confluent du Noireau (exclu) en Normandie

Evolution entre la BDLISA V0 et la V1 :

Type de modification : Aucune modification



Est incluse dans l'Entité Hydrogéologique 163

Socle du Massif Armoricaïn dans le bassin versant de L'Orne de sa source à l'embouchure ainsi que ses bassins côtiers

