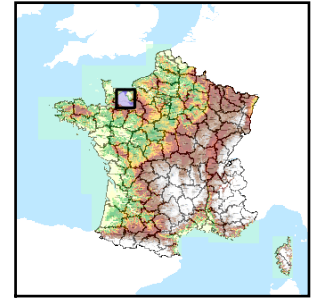


Code de l'Entité Hydrogéologique locale 163AC01



Nom de l'Entité Hydrogéologique Schistes, grès du Briovérien et autres roches associées du Massif Armoricain dans le bassin versant de l'Orne du confluent de la Rouvre (inclus) au confluent du Noireau (exclu) en Normandie



Caractéristiques de l'entité

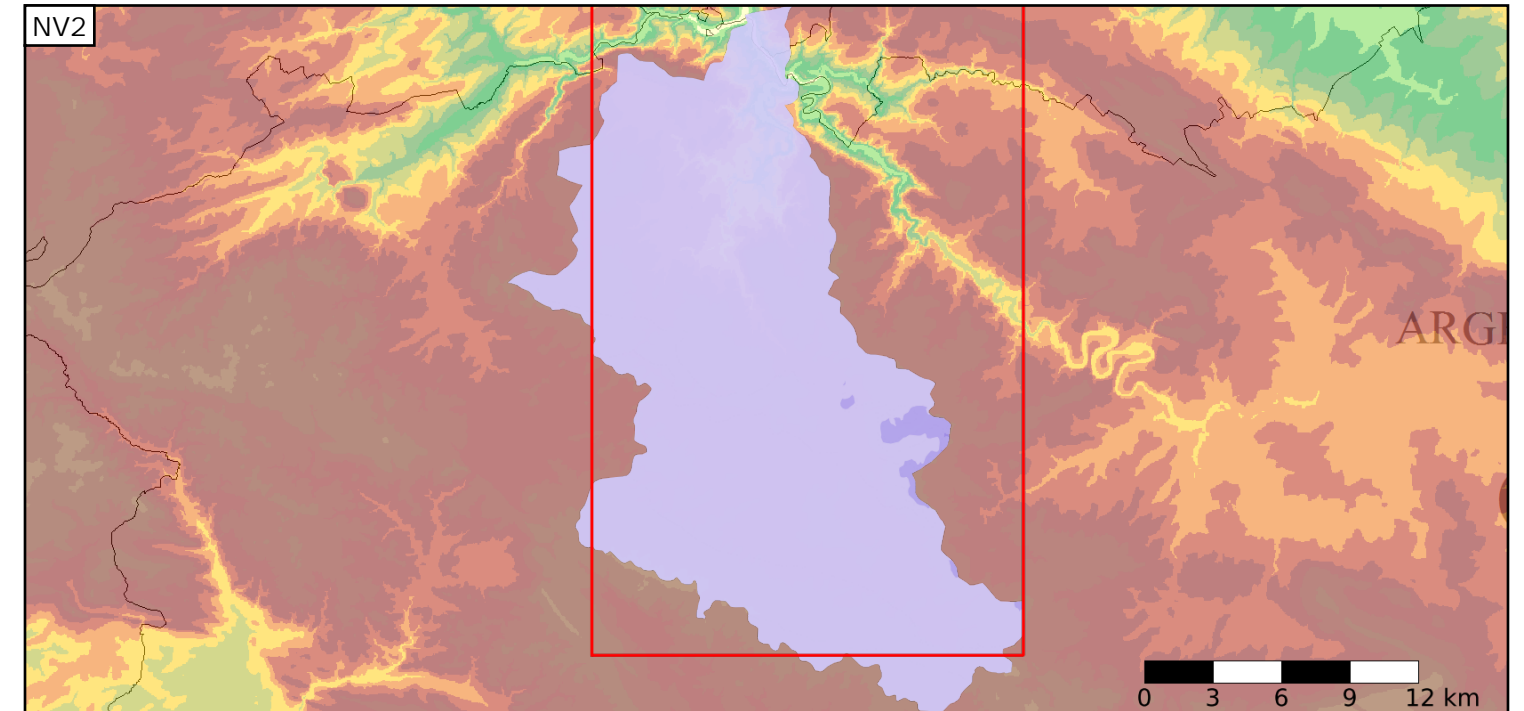
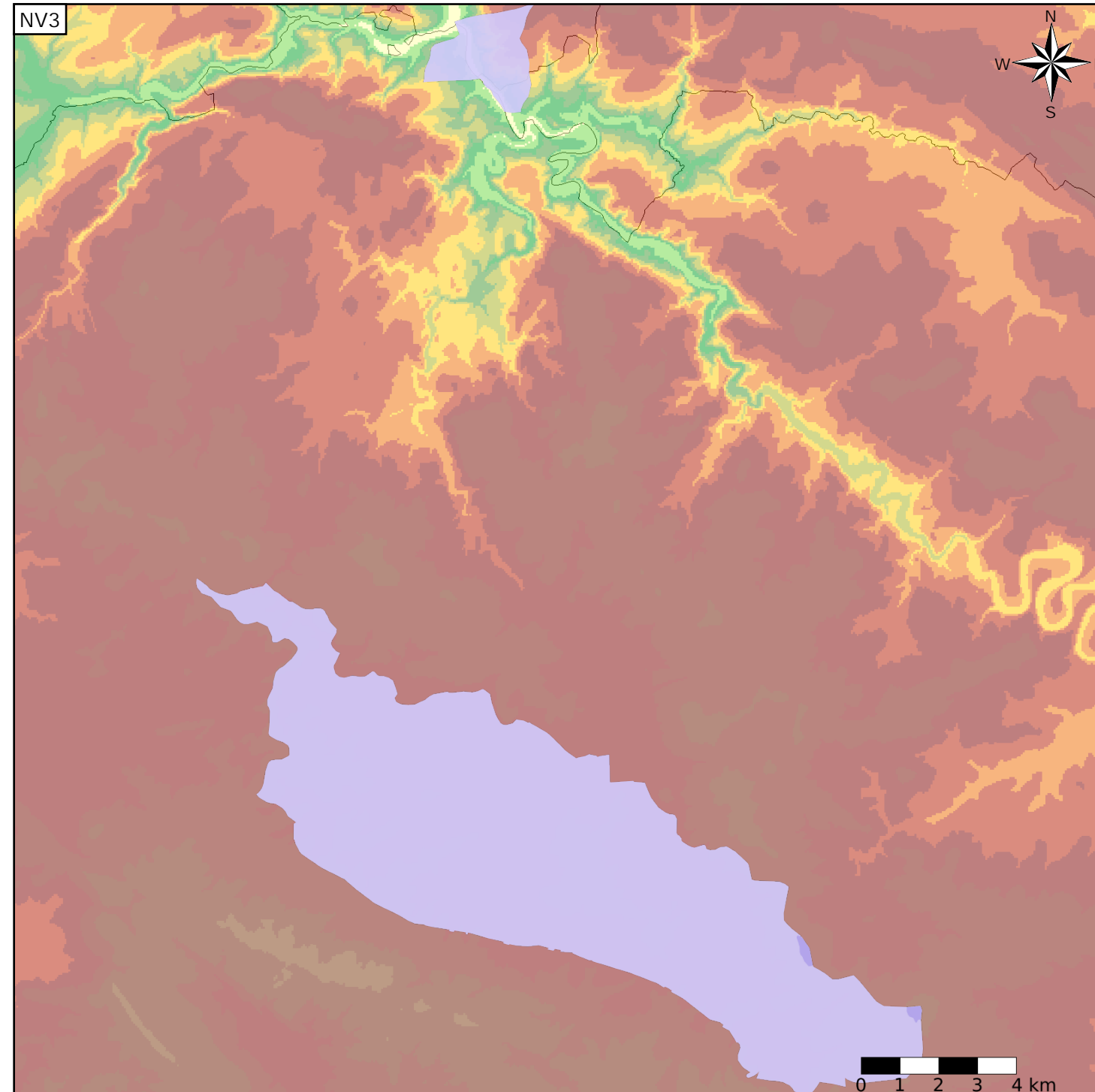
- Nature : 5 Unité aquifère
- Etat : 2 Entité hydrogéologique à nappe libre
- Thème : 3 Socle
- Type de milieu : 4 Double porosité : matricielle et de fissures
- Origine de la construction : 1 Carte géologique ou hydrogéologique

Evolution entre la BDLISA V0 et la V1 :

Type de modification : Aucune modification

Est incluse dans l'Entité Hydrogéologique 163AC

Socle du Massif Armoricain dans le bassin versant de l'Orne du confluent de la Rouvre (inclus) au confluent du Noireau (exclu) en Normandie



Est incluse dans l'Entité Hydrogéologique 163

Socle du Massif Armoricain dans le bassin versant de l'Orne de sa source à l'embouchure ainsi que ses bassins côtiers

Représentation de l'entité

- Ordre 1
- Ordre 2
- Ordre 3
- Ordre 4-5
- Ordre 6-10
- Ordre 11-20
- Ordre 21+

