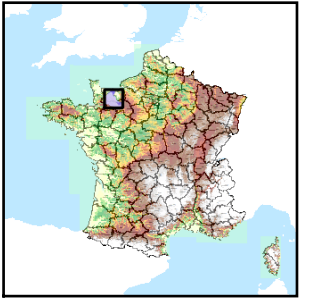


Code de l'Entité Hydrogéologique régionale 163AC



Nom de l'Entité Hydrogéologique Socle du Massif Armoricaïn dans le bassin versant de l'Orne du confluent de la Rouvre (inclus) au confluent du Noireau (exclu) en Normandie



Caractéristiques de l'entité

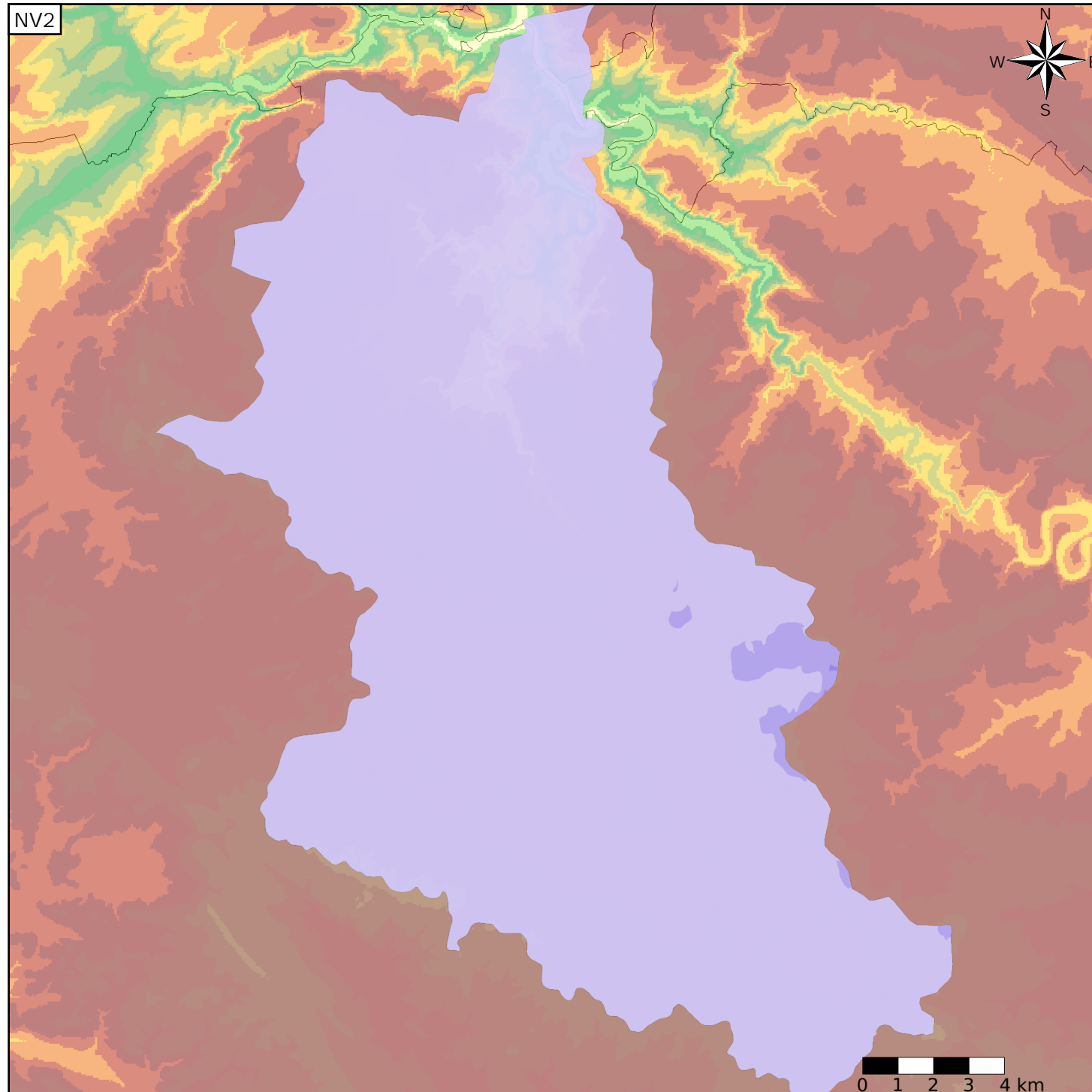
- Nature : 4 Domaine hydrogéologique
- Etat : 2 Entité hydrogéologique à nappe libre
- Thème : 3 Socle
- Type de milieu : 2 Milieu fissuré
- Origine de la construction : 4 Agrégation par héritage

Est incluse dans l'Entité Hydrogéologique 163

Socle du Massif Armoricaïn dans le bassin versant de L'Orne de sa source à l'embouchure ainsi que ses bassins côtiers

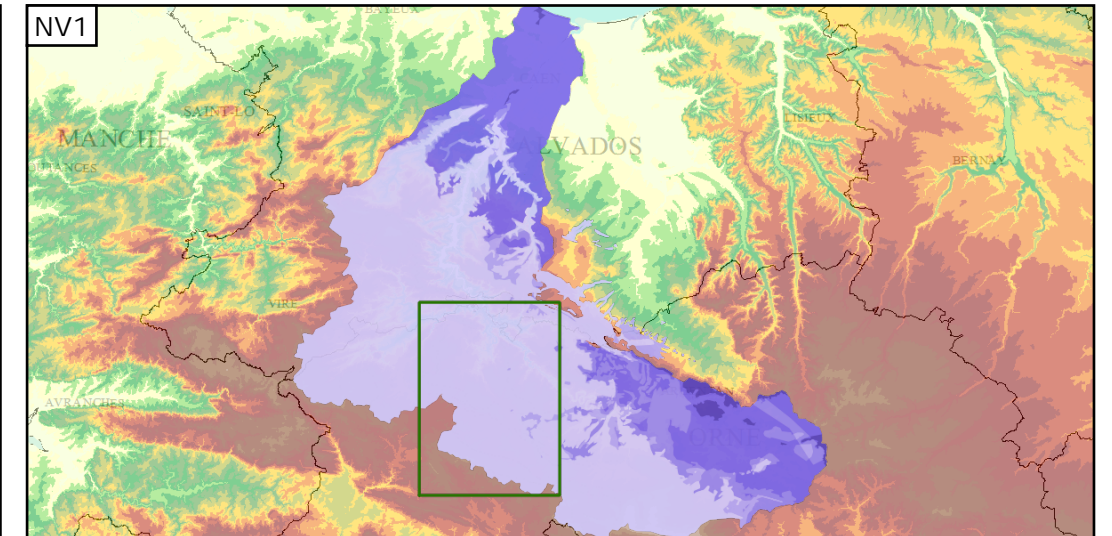
Evolution entre la BDLISA VO et la V1 :

Type de modification : Aucune modification



Représentation de l'entité

- Ordre 1
- Ordre 2
- Ordre 3
- Ordre 4-5
- Ordre 6-10
- Ordre 11-20
- Ordre 21+



Les entités locales suivantes sont rattachées à cette entité régionale

163AC01	Schistes, grès du Briovérien et autres roches associées du Massif Armoricaïn dans le bassin versant de l'Orne du confluent de la Rouvre (inclus) au confluent du Noireau (exclu) en Normandie
163AC02	Granites ou roches apparentées du Massif Armoricaïn dans le bassin versant de l'Orne du confluent de la Rouvre (inclus) au confluent du Noireau (exclu) en Normandie
163AC03	Roches métamorphiques du Massif Armoricaïn dans le bassin versant de l'Orne du confluent de la Rouvre (inclus) au confluent du Noireau (exclu) en Normandie