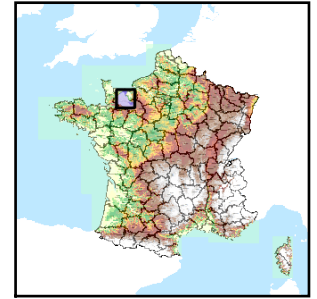


Code de l'Entité Hydrogéologique régionale 163AA



Nom de l'Entité Hydrogéologique Socle du Massif Armoricaïn dans le bassin versant de l'Orne de sa source à l'embouchure en Normandie



Caractéristiques de l'entité

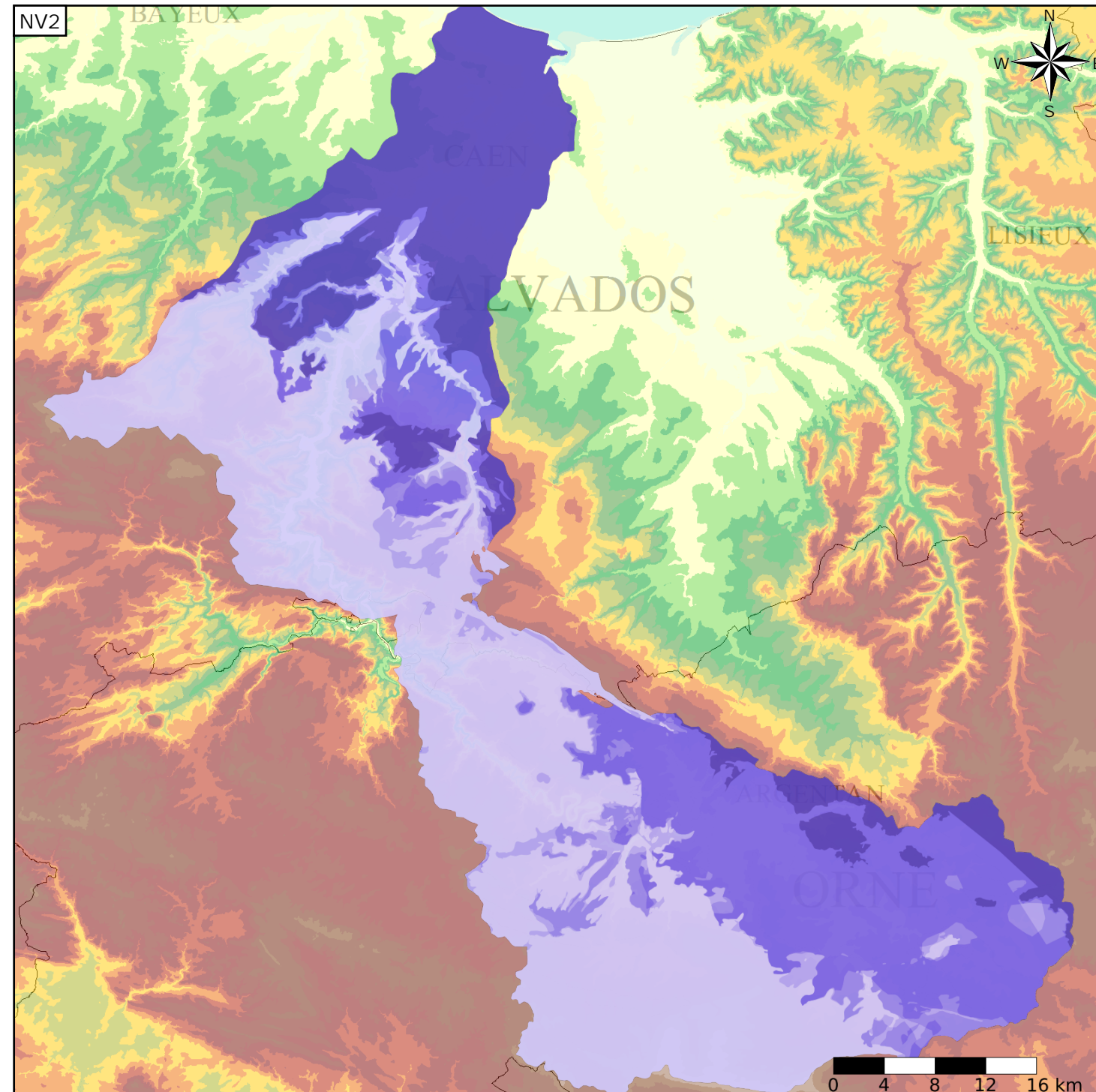
- Nature : 4 Domaine hydrogéologique
- Etat : 2 Entité hydrogéologique à nappe libre
- Thème : 3 Socle
- Type de milieu : 2 Milieu fissuré
- Origine de la construction : 4 Agrégation par héritage

Est incluse dans l'Entité Hydrogéologique 163

Socle du Massif Armoricaïn dans le bassin versant de L'Orne de sa source à l'embouchure ainsi que ses bassins côtiers

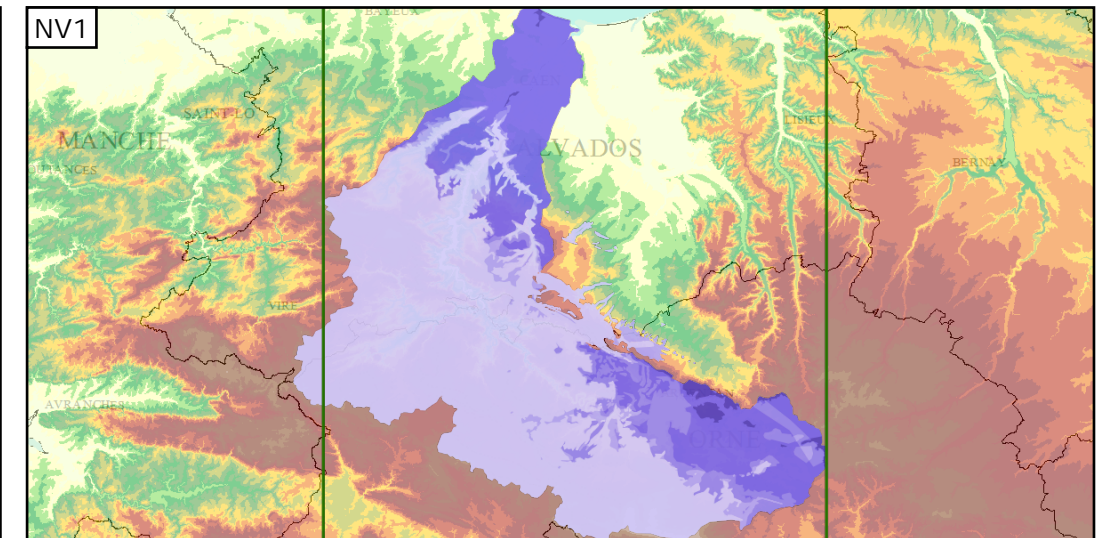
Evolution entre la BDLISA V0 et la V1 :

Type de modification : Aucune modification



Représentation de l'entité

- Ordre 1
- Ordre 2
- Ordre 3
- Ordre 4-5
- Ordre 6-10
- Ordre 11-20
- Ordre 21+



Les entités locales suivantes sont rattachées à cette entité régionale

163AA01	Schistes, grès du Briovérien et autres roches associées du Massif Armoricaïn dans le bassin versant de l'Orne de sa source à l'embouchure en Normandie
163AA02	Granites ou roches apparentées du Massif Armoricaïn dans le bassin versant de l'Orne de sa source à l'embouchure en Normandie
163AA03	Roches métamorphiques du Massif Armoricaïn dans le bassin versant de l'Orne de sa source à l'embouchure en Normandie
163AA04	Grès, calcaires et schistes du Paléozoïque dans le bassin versant de l'Orne de sa source à l'embouchure en Normandie