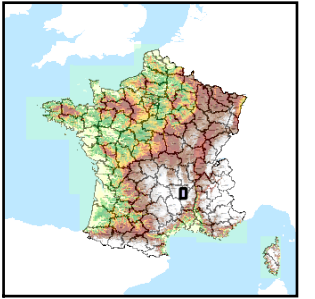


Code de l'Entité Hydrogéologique locale 159AA01



Nom de l'Entité Hydrogéologique Massif volcanique miocène du Velay oriental du Massif Central dans le bassin Loire-Bretagne



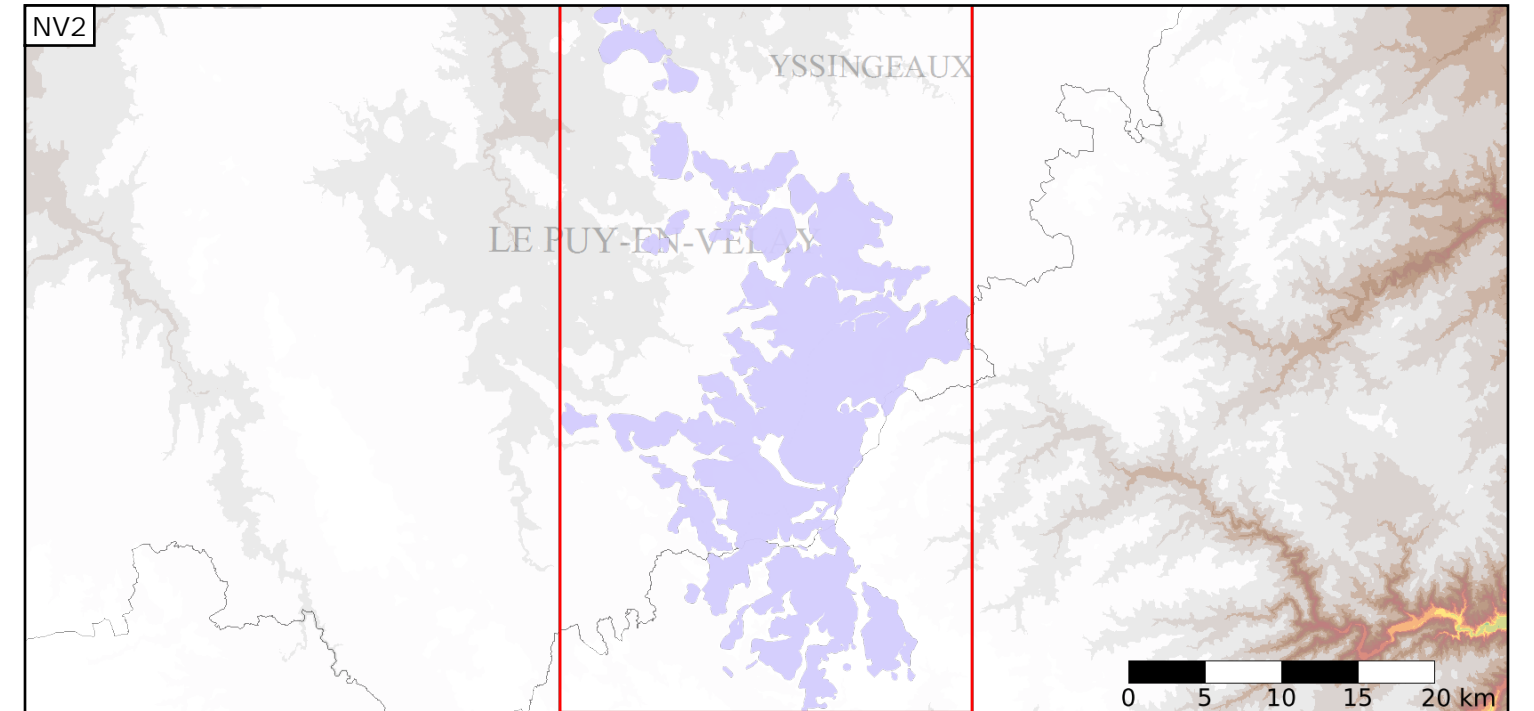
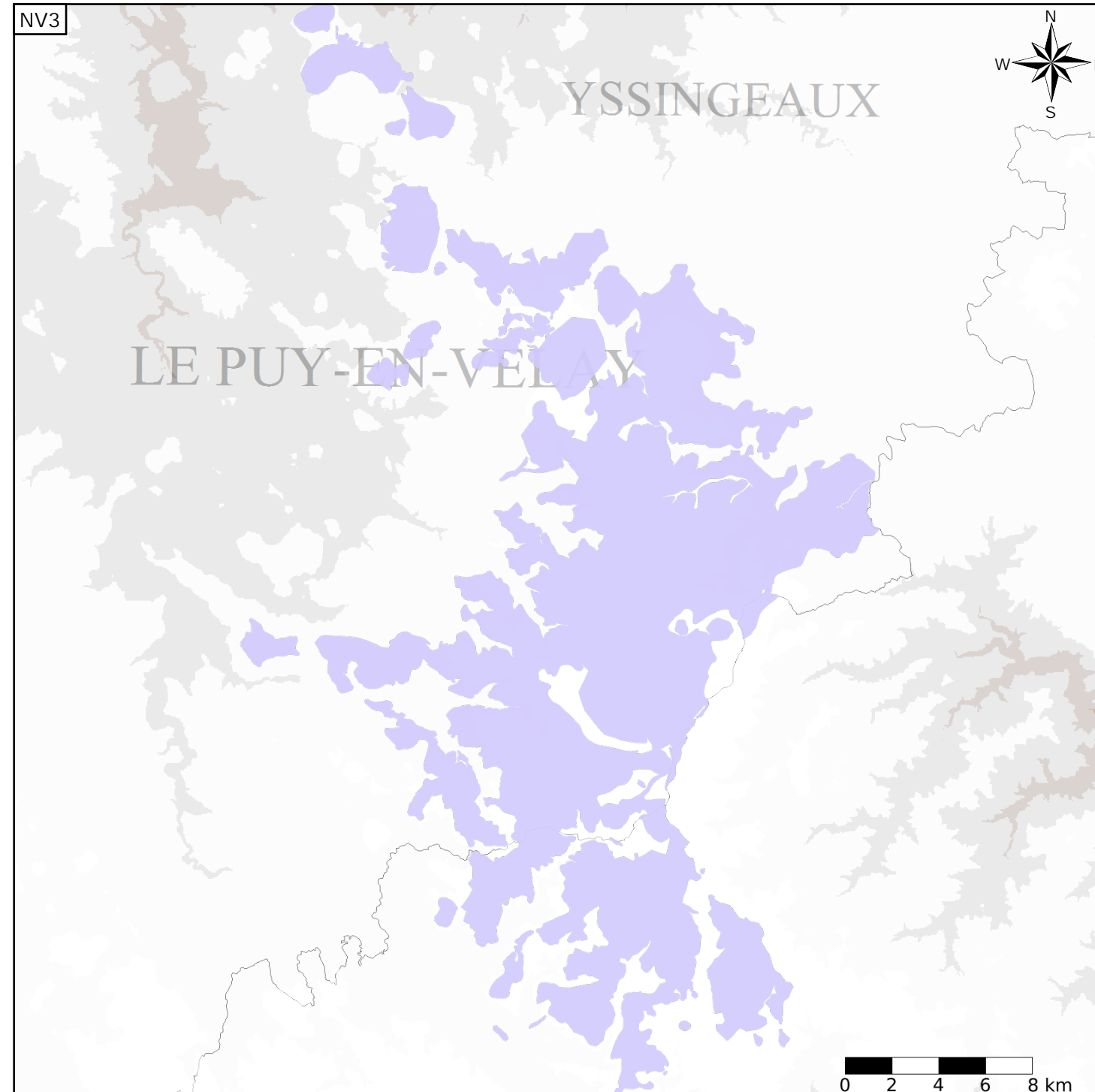
Caractéristiques de l'entité

- Nature : 5 Unité aquifère
- Etat : 2 Entité hydrogéologique à nappe libre
- Thème : 5 Volcanisme
- Type de milieu : 4 Double porosité : matricielle et de fissures
- Origine de la construction : 1 Carte géologique ou hydrogéologique

Est incluse dans l'Entité Hydrogéologique 159AA
Massif volcanique du Velay oriental (Massif Central)

Evolution entre la BDLISA V0 et la V1 :

Type de modification : Mise(s) à jour mineure(s) de la géométrie de l'entité



Est incluse dans l'Entité Hydrogéologique 159
Massif volcanique du Velay oriental (Massif Central)

