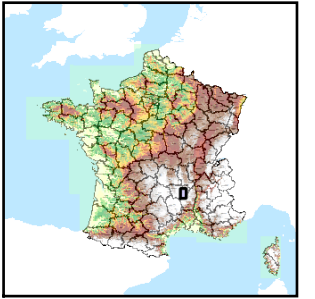


Code de l'Entité Hydrogéologique régionale 159AA



Nom de l'Entité Hydrogéologique Massif volcanique du Velay oriental (Massif Central)



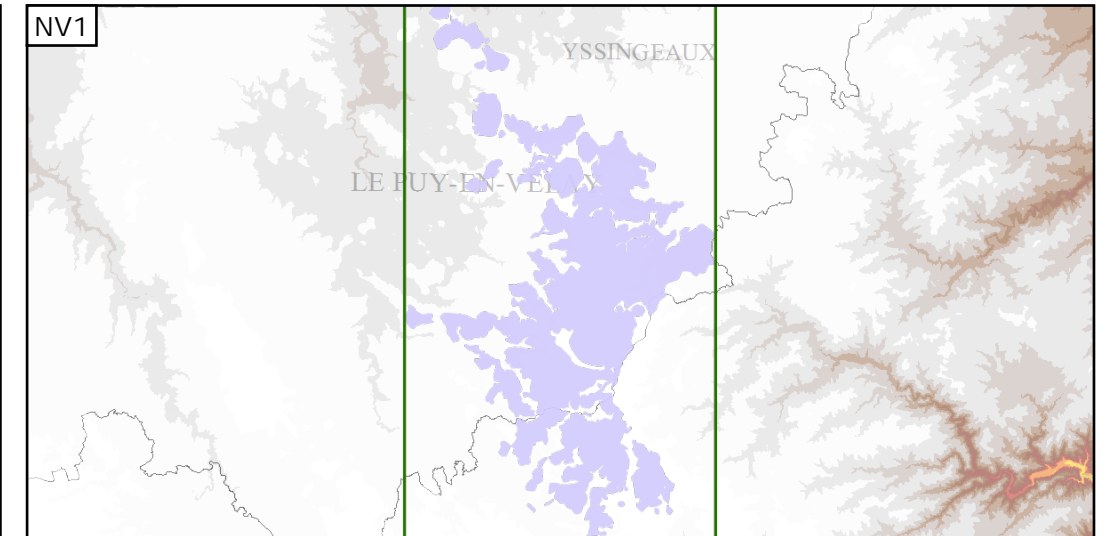
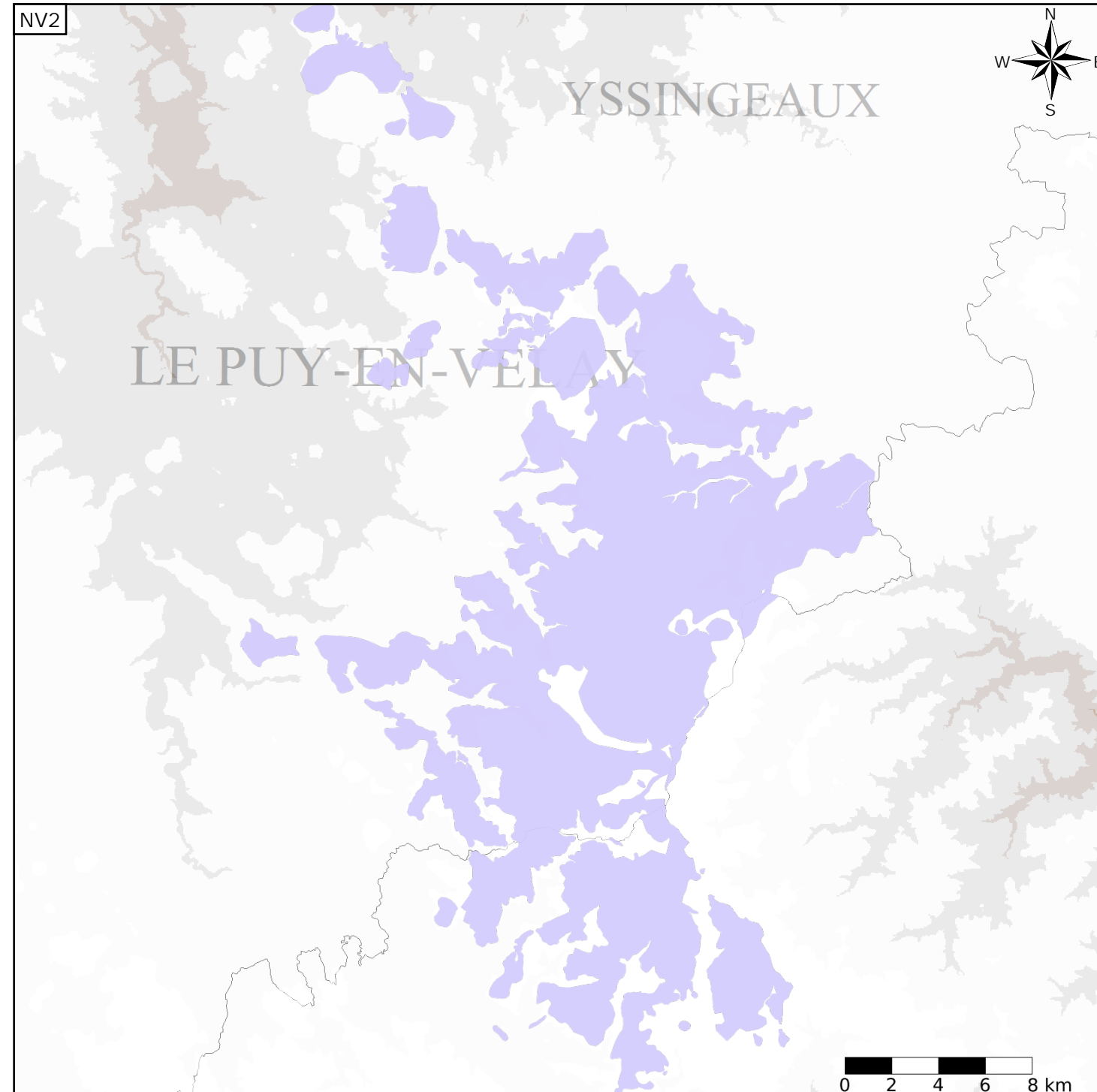
Caractéristiques de l'entité

- Nature : 3 Système aquifère
- Etat : ... Sans objet
- Thème : 5 Volcanisme
- Type de milieu : 2 Milieu fissuré
- Origine de la construction : 4 Agrégation par héritage

Est incluse dans l'Entité Hydrogéologique 159
Massif volcanique du Velay oriental (Massif Central)

Evolution entre la BDLISA VO et la V1 :

Type de modification : Mise(s) à jour mineure(s) de la géométrie de l'entité



Les entités locales suivantes sont rattachées à cette entité régionale

159AA01 | Massif volcanique miocène du Velay oriental du Massif Central dans le bassin Loire-Bretagne