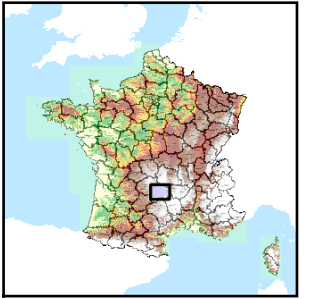


Code de l'Entité Hydrogéologique régionale 156AA



Nom de l'Entité Hydrogéologique Massif volcanique des Monts du Cantal (Massif Central)



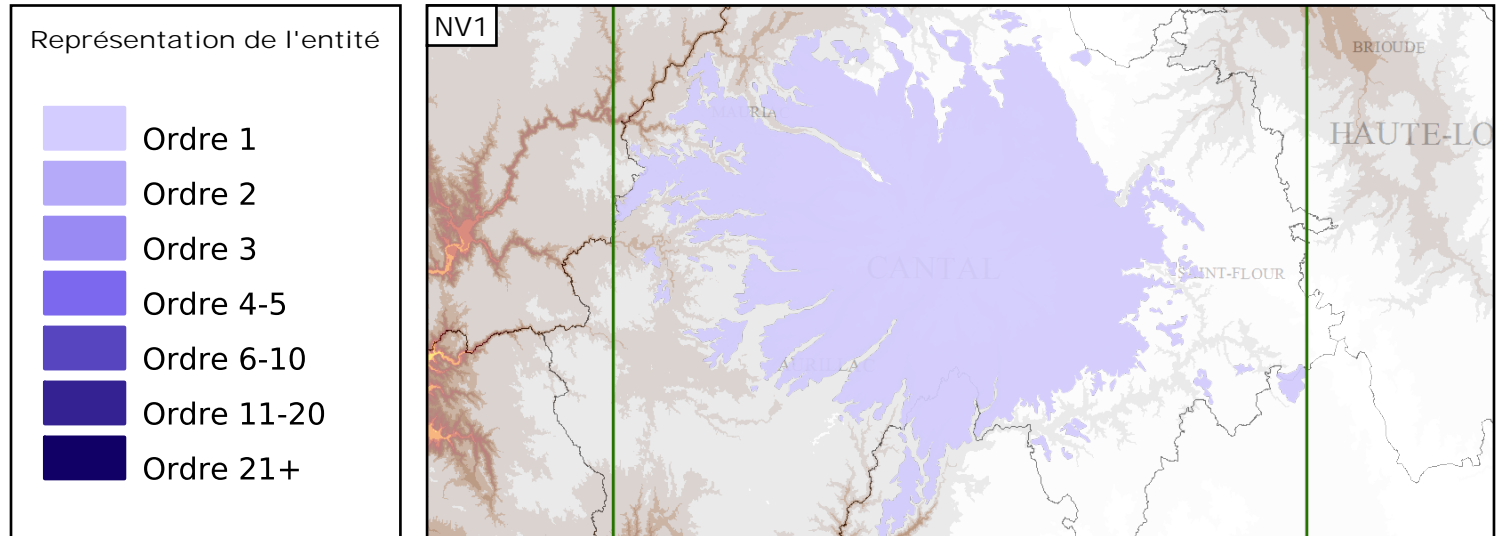
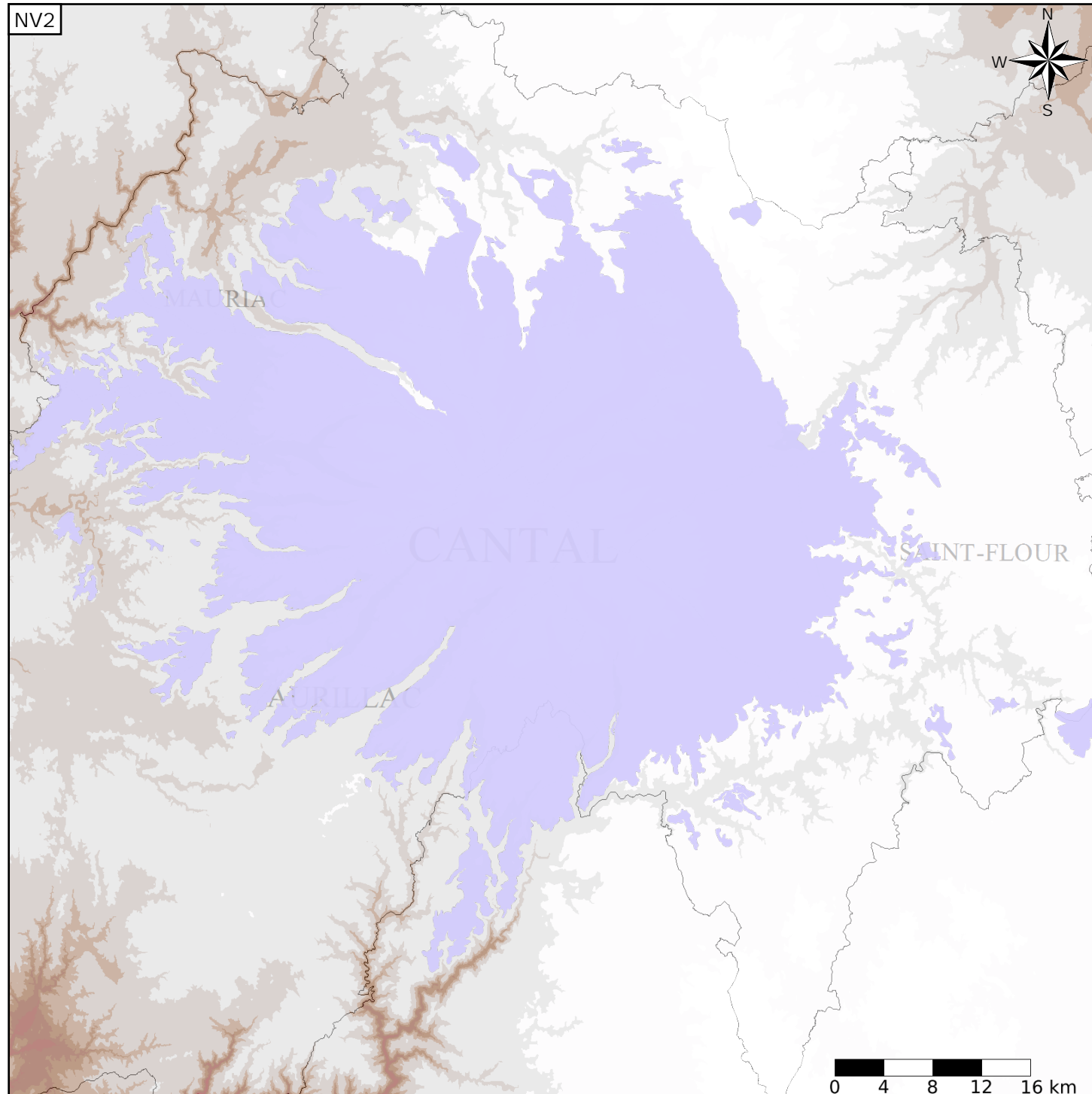
Caractéristiques de l'entité

- Nature : 3 Système aquifère
- Etat : ... Sans objet
- Thème : 5 Volcanisme
- Type de milieu : 2 Milieu fissuré
- Origine de la construction : 4 Agrégation par héritage

Est incluse dans l'Entité Hydrogéologique 156
Massif volcanique des Monts du Cantal (Massif Central)

Evolution entre la BDLISA V0 et la V1 :

Type de modification : Aucune modification



Les entités locales suivantes sont rattachées à cette entité régionale

- 156AA01 | Massif volcanique des monts du Cantal dans le bassin Loire-Bretagne
- 156AA02 | Massif volcanique des monts du Cantal dans le bassin Adour-Garonne