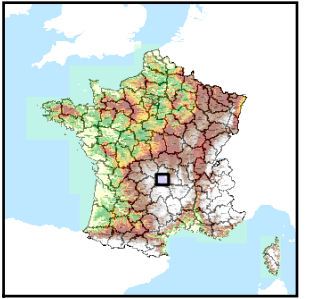


Code de l'Entité Hydrogéologique locale 154AA02



Nom de l'Entité Hydrogéologique Massif volcanique plio-quaternaire du Sancy-Mont-Dore du Massif Central dans le bassin Adour-Garonne



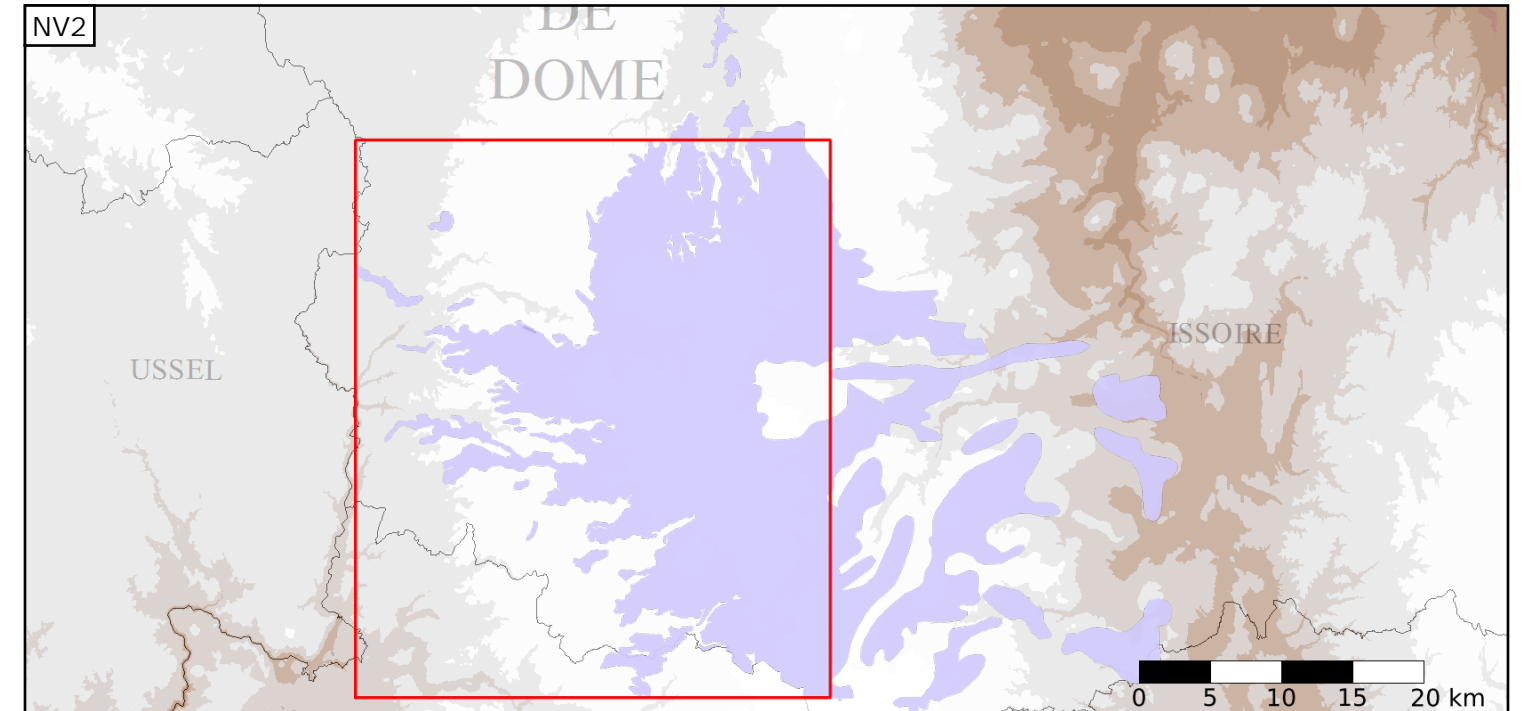
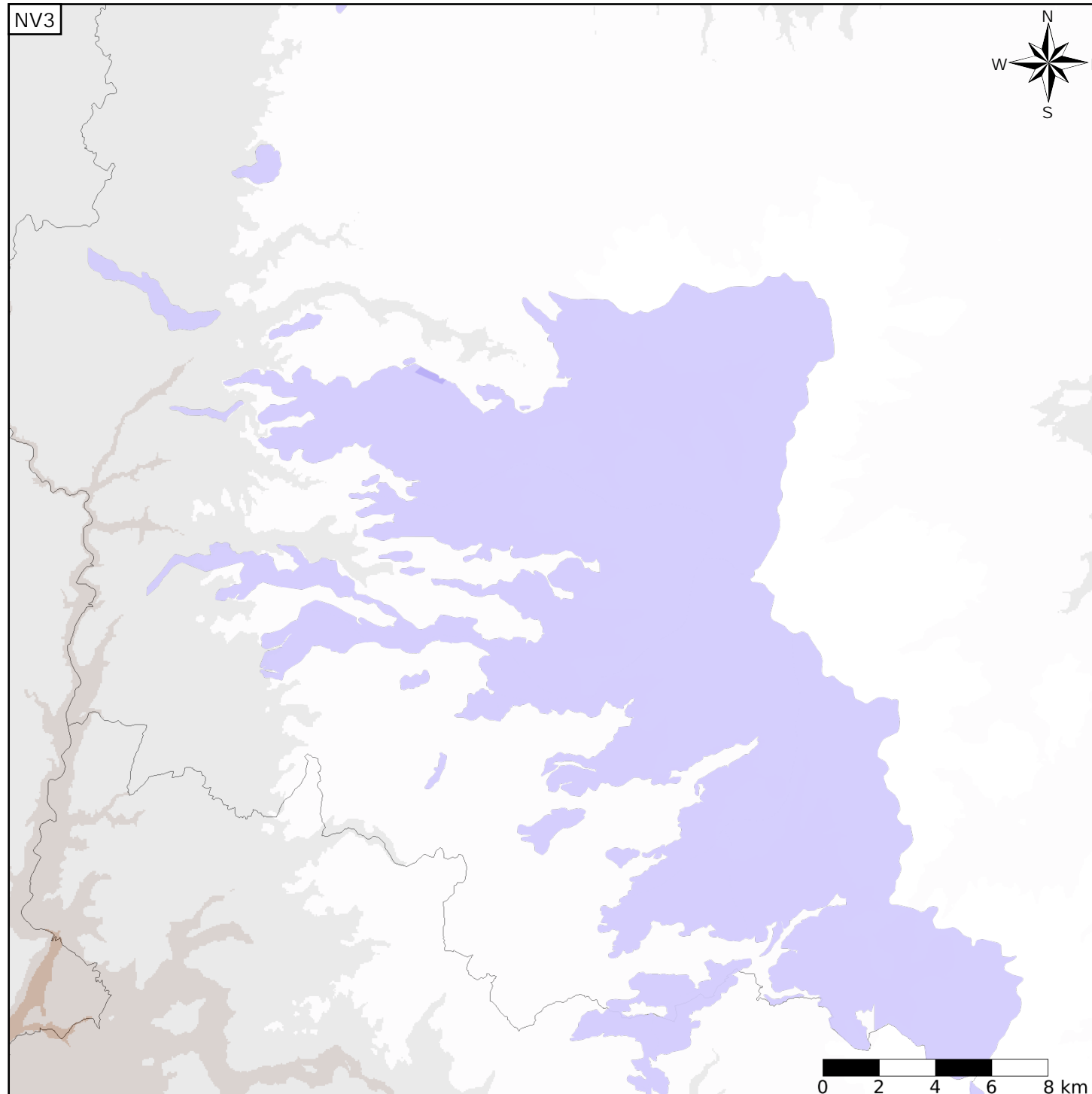
Caractéristiques de l'entité

- Nature : 5 Unité aquifère
- Etat : 3 Entité hydrogéologique à parties libres et captives
- Thème : 5 Volcanisme
- Type de milieu : 4 Double porosité : matricielle et de fissures
- Origine de la construction : 1 Carte géologique ou hydrogéologique

Est incluse dans l'Entité Hydrogéologique 154AA
Massif volcanique du Sancy-Mont-Dore (Massif Central)

Evolution entre la BDLISA V0 et la V1 :

Type de modification : Aucune modification



Est incluse dans l'Entité Hydrogéologique 154
Massif volcanique du Sancy-Mont-Dore (Massif Central)

