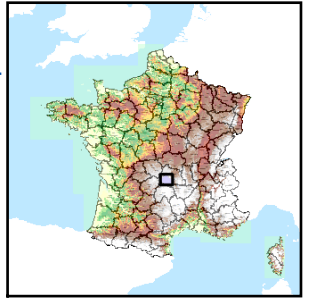


Code de l'Entité Hydrogéologique locale 154AA01



Nom de l'Entité Hydrogéologique Massif volcanique plio-quaternaire du Sancy-Mont-Dore du Massif Central dans le bassin Loire-Bretagne



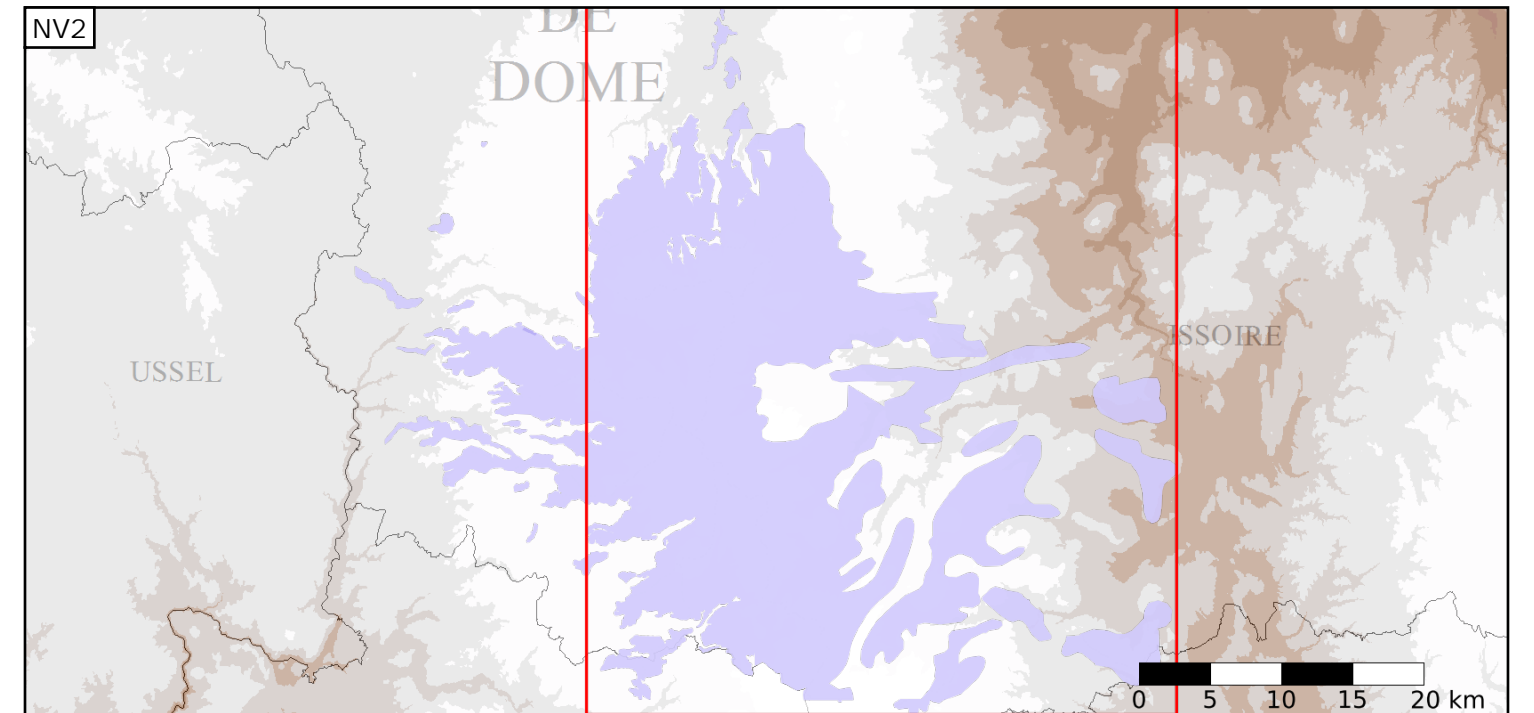
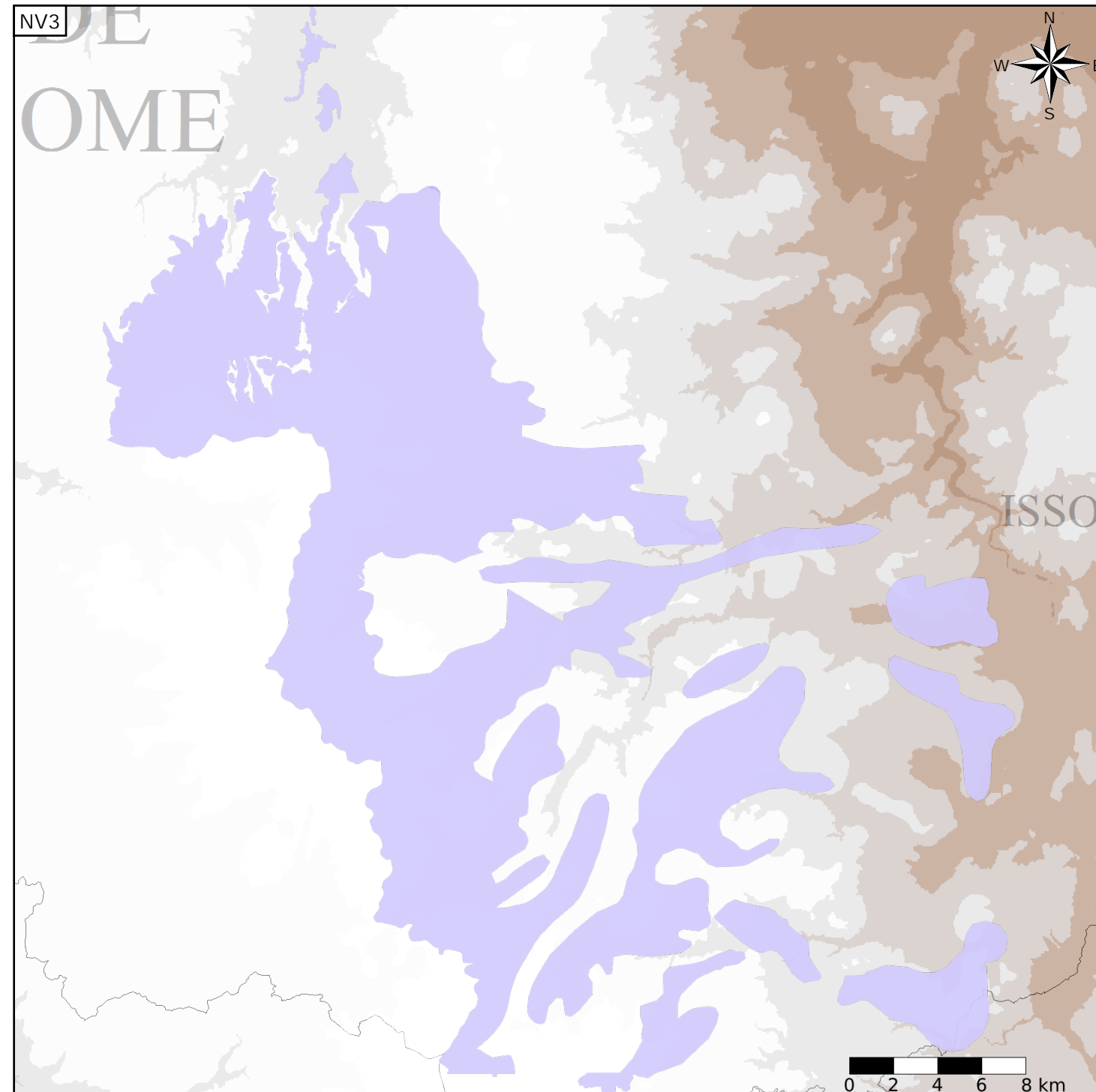
Caractéristiques de l'entité

Nature : 5 Unité aquifère
 Etat : 2 Entité hydrogéologique à nappe libre
 Thème : 5 Volcanisme
 Type de milieu : 4 Double porosité : matricielle et de fissures
 Origine de la construction : 1 Carte géologique ou hydrogéologique

Est incluse dans l'Entité Hydrogéologique 154AA
 Massif volcanique du Sancy-Mont-Dore (Massif Central)

Evolution entre la BDLISA V0 et la V1 :

Type de modification : Aucune modification



Est incluse dans l'Entité Hydrogéologique 154
 Massif volcanique du Sancy-Mont-Dore (Massif Central)

