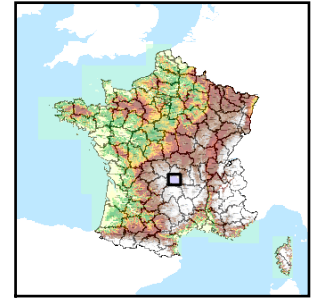


Code de l'Entité Hydrogéologique régionale 154AA



Nom de l'Entité Hydrogéologique Massif volcanique du Sancy-Mont-Dore (Massif Central)



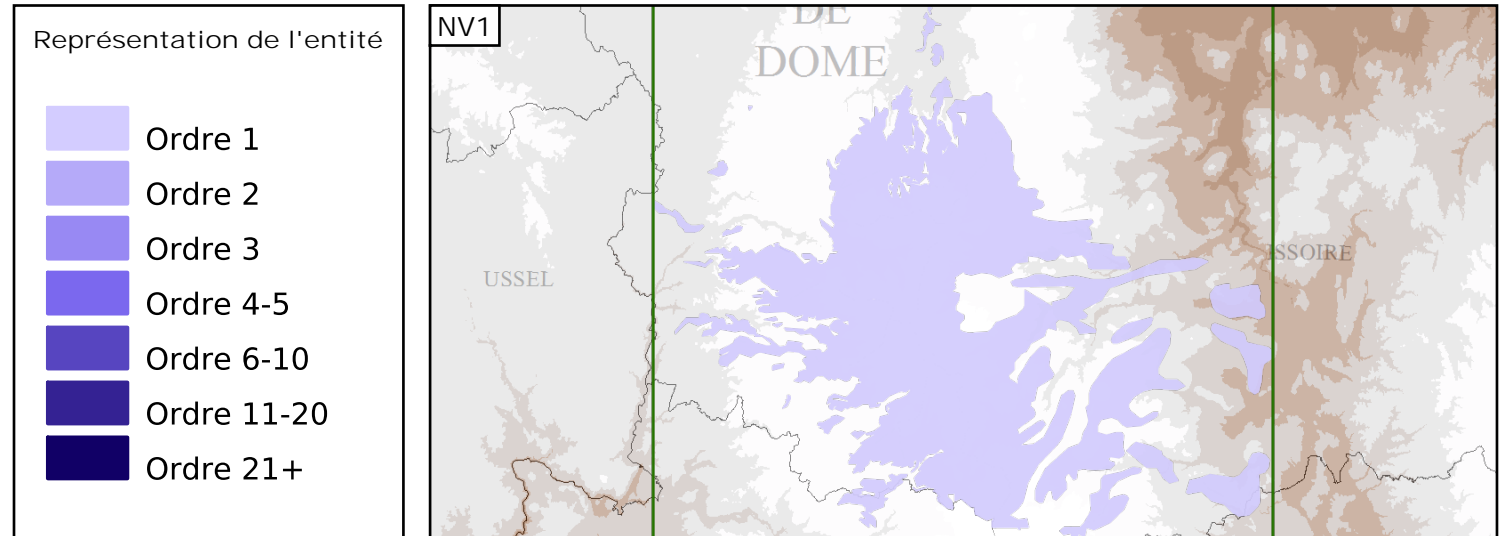
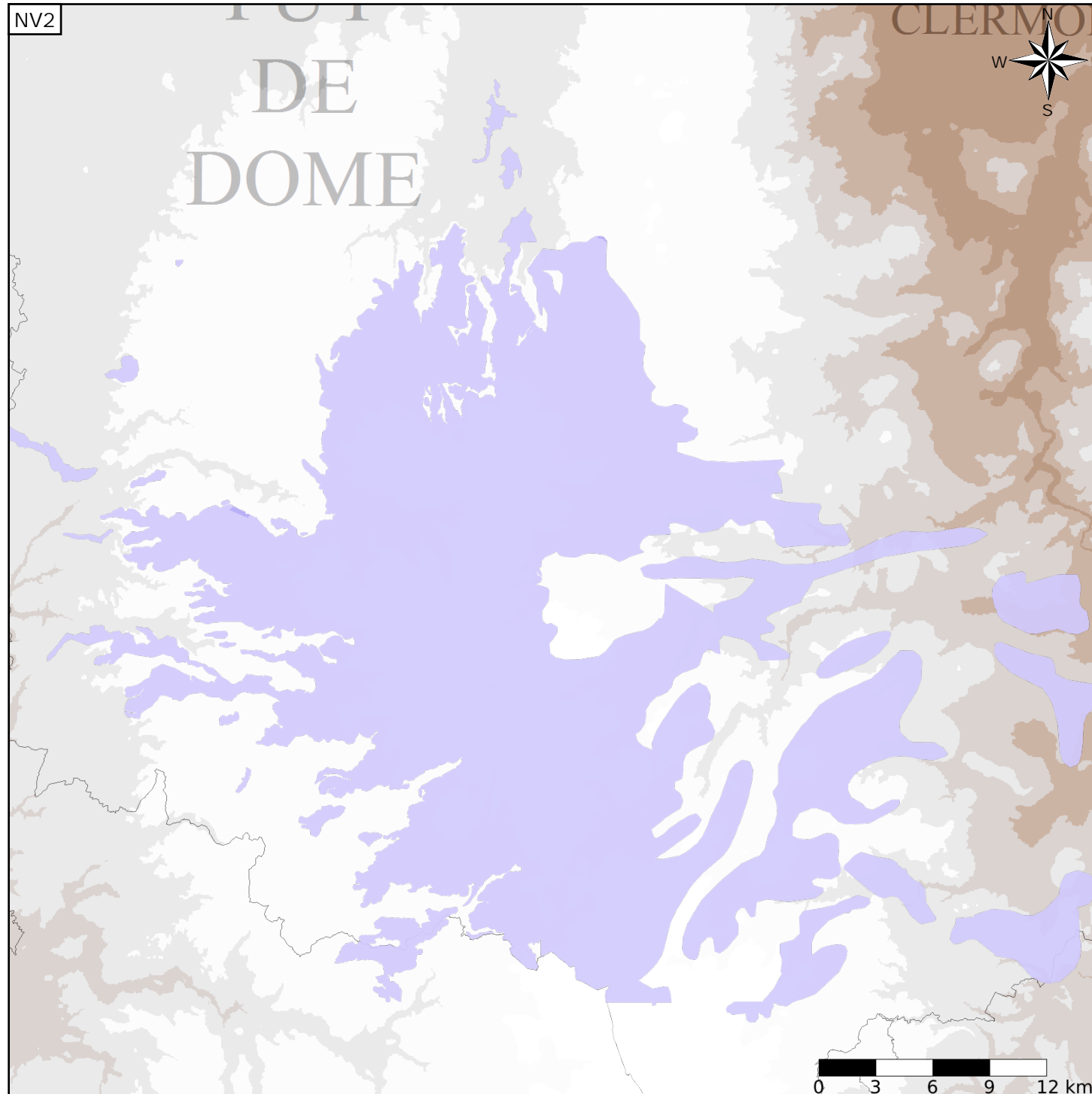
Caractéristiques de l'entité

- Nature : 3 Système aquifère
- Etat : 3 Entité hydrogéologique à parties libres et captives
- Thème : 5 Volcanisme
- Type de milieu : 2 Milieu fissuré
- Origine de la construction : 4 Agrégation par héritage

Est incluse dans l'Entité Hydrogéologique 154
Massif volcanique du Sancy-Mont-Dore (Massif Central)

Evolution entre la BDLISA V0 et la V1 :

Type de modification : Aucune modification



Les entités locales suivantes sont rattachées à cette entité régionale

| | |
|---------|---|
| 154AA01 | Massif volcanique plio-quaternaire du Sancy-Mont-Dore du Massif Central dans le bassin Loire-Bretagne |
| 154AA02 | Massif volcanique plio-quaternaire du Sancy-Mont-Dore du Massif Central dans le bassin Adour-Garonne |