

Code de l'Entité Hydrogéologique nationale 154



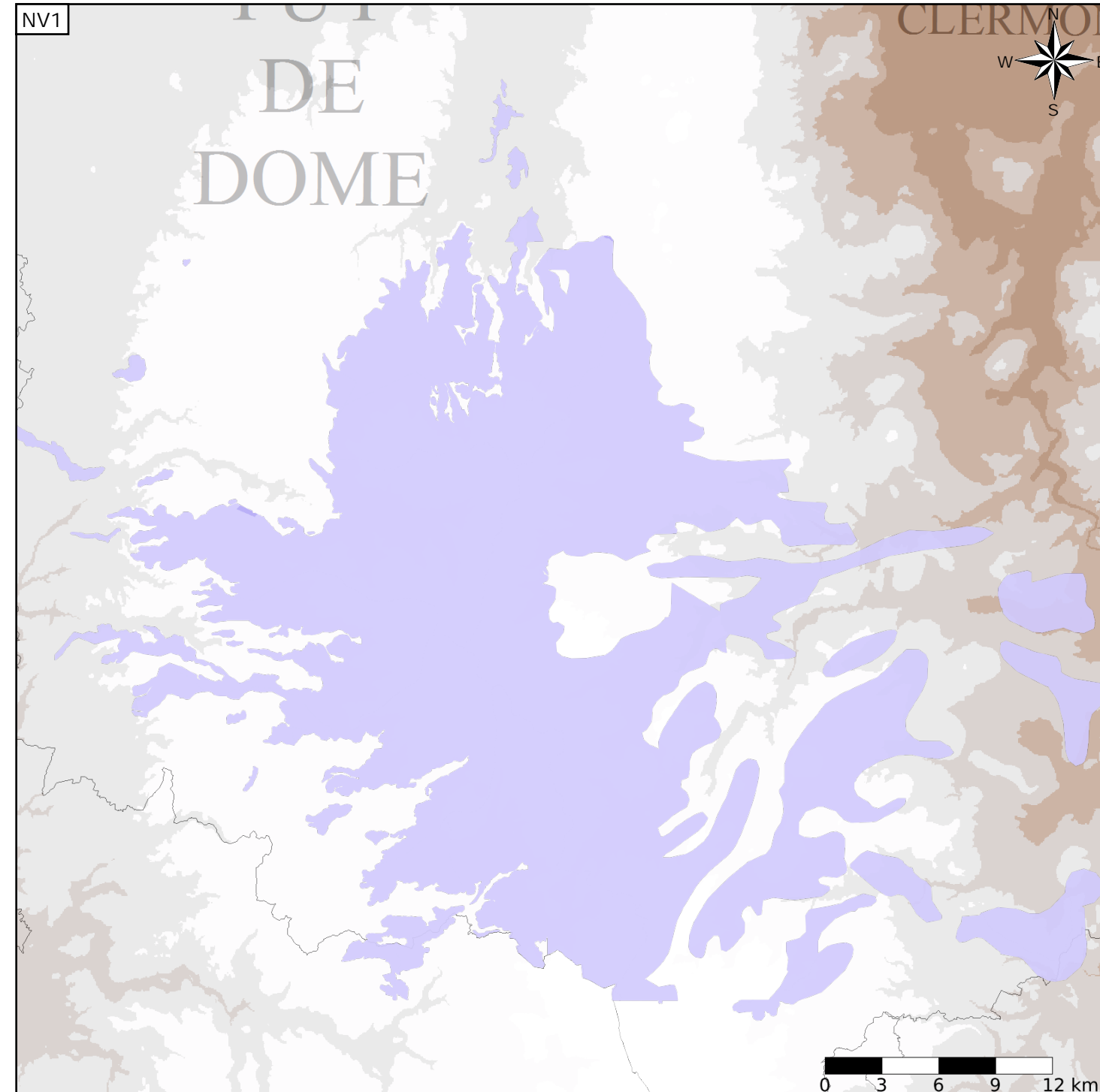
Nom de l'Entité Hydrogéologique Massif volcanique du Sancy-Mont-Dore (Massif Central)

## Caractéristiques de l'entité

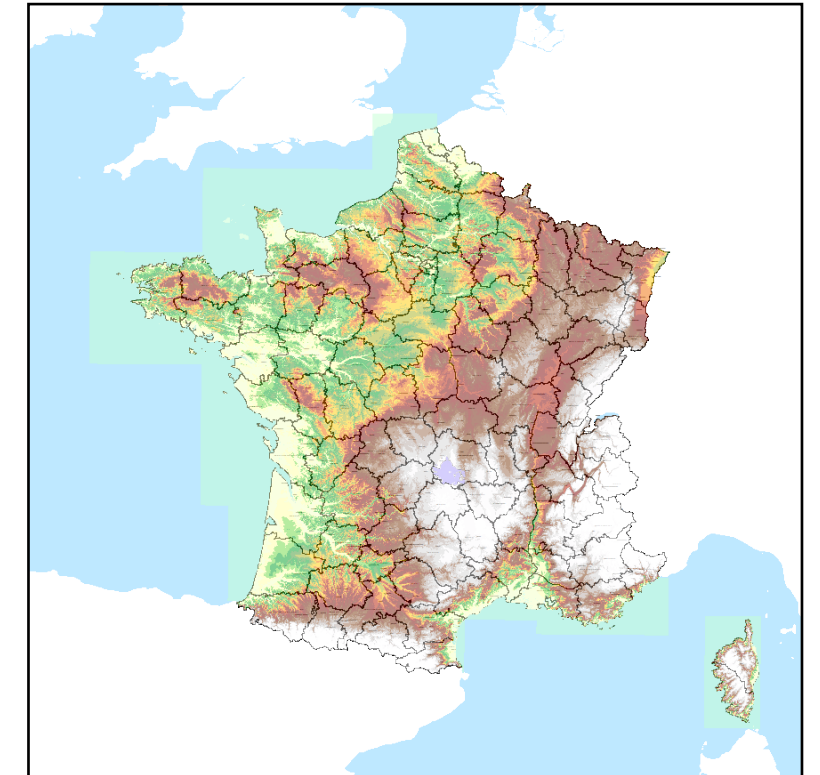
Nature : 1 Grand système aquifère  
 Etat : ... Sans objet  
 Thème : 5 Volcanisme  
 Type de milieu : ... Sans objet  
 Origine de la construction : 4 Agrégation par héritage

Evolution entre la BDLISA V0 et la V1 :

Type de modification : Aucune modification



## Représentation de l'entité



Les entités régionales suivantes sont rattachées à cette entité nationale

154AA | Massif volcanique du Sancy-Mont-Dore (Massif Central)