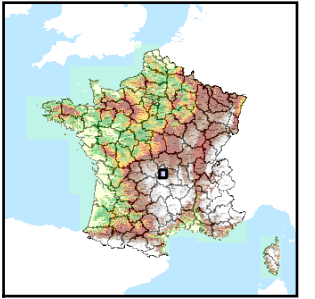


Code de l'Entité Hydrogéologique locale 153AA01



Nom de l'Entité Hydrogéologique Massif volcanique quaternaire de la Chaîne des Puys du Massif Central dans le bassin Loire-Bretagne



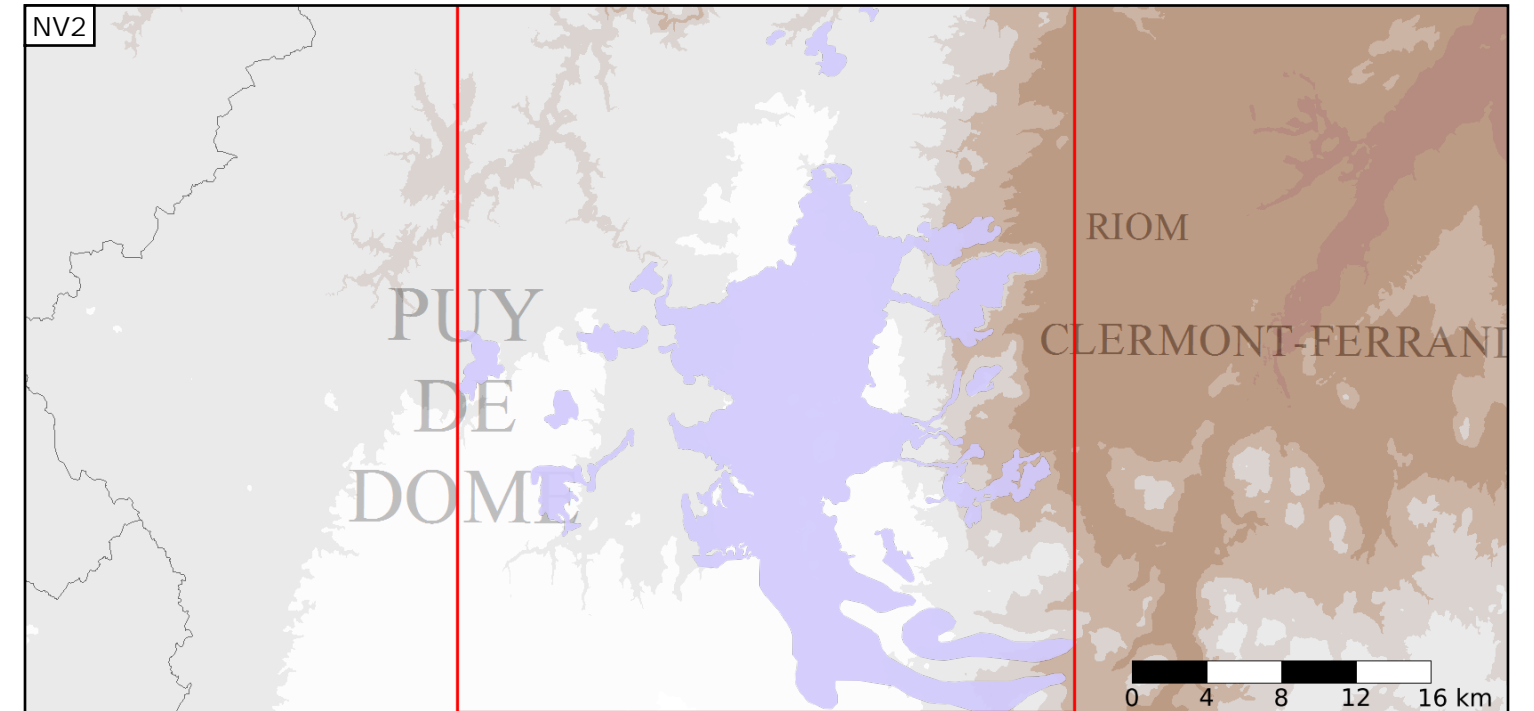
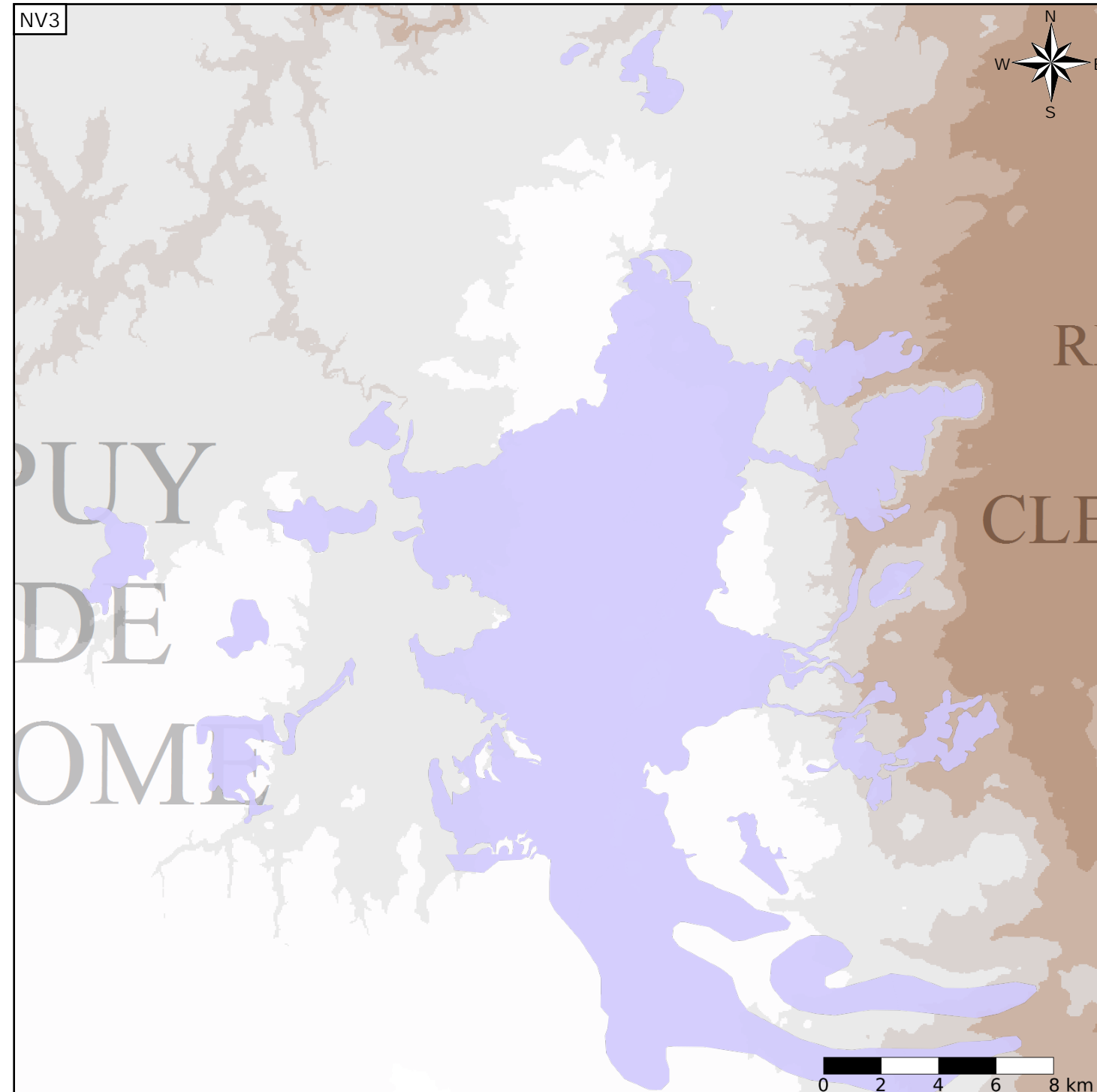
Caractéristiques de l'entité

- Nature : 5 Unité aquifère
- Etat : 2 Entité hydrogéologique à nappe libre
- Thème : 5 Volcanisme
- Type de milieu : 4 Double porosité : matricielle et de fissures
- Origine de la construction : 1 Carte géologique ou hydrogéologique

Est incluse dans l'Entité Hydrogéologique 153AA
Massif volcanique de la Chaîne des Puys (Massif Central)

Evolution entre la BDLISA V0 et la V1 :

Type de modification : Aucune modification



Est incluse dans l'Entité Hydrogéologique 153
Massif volcanique de la Chaîne des Puys (Massif Central)

