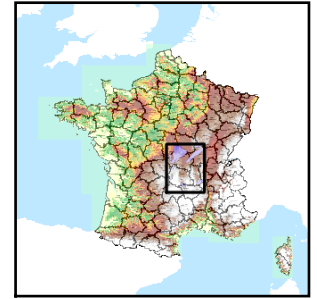


Code de l'Entité Hydrogéologique locale 151AI01



Nom de l'Entité Hydrogéologique Formations gréseuses, schistes et conglomérats du Stéphaniens (Carbonifère supérieur) du bassin de Monceau-Les-Mines dans le Massif Central (bassin Loire-Bretagne)



Caractéristiques de l'entité

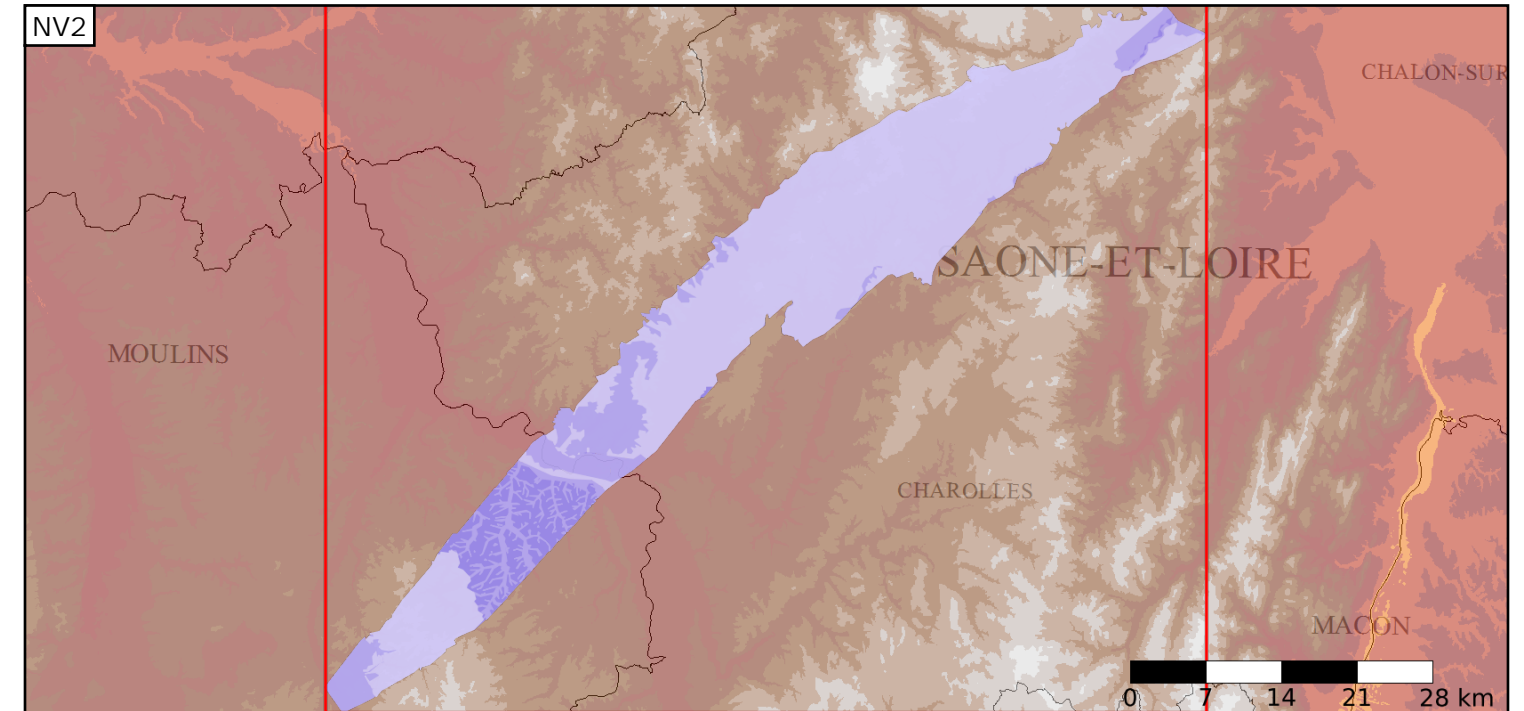
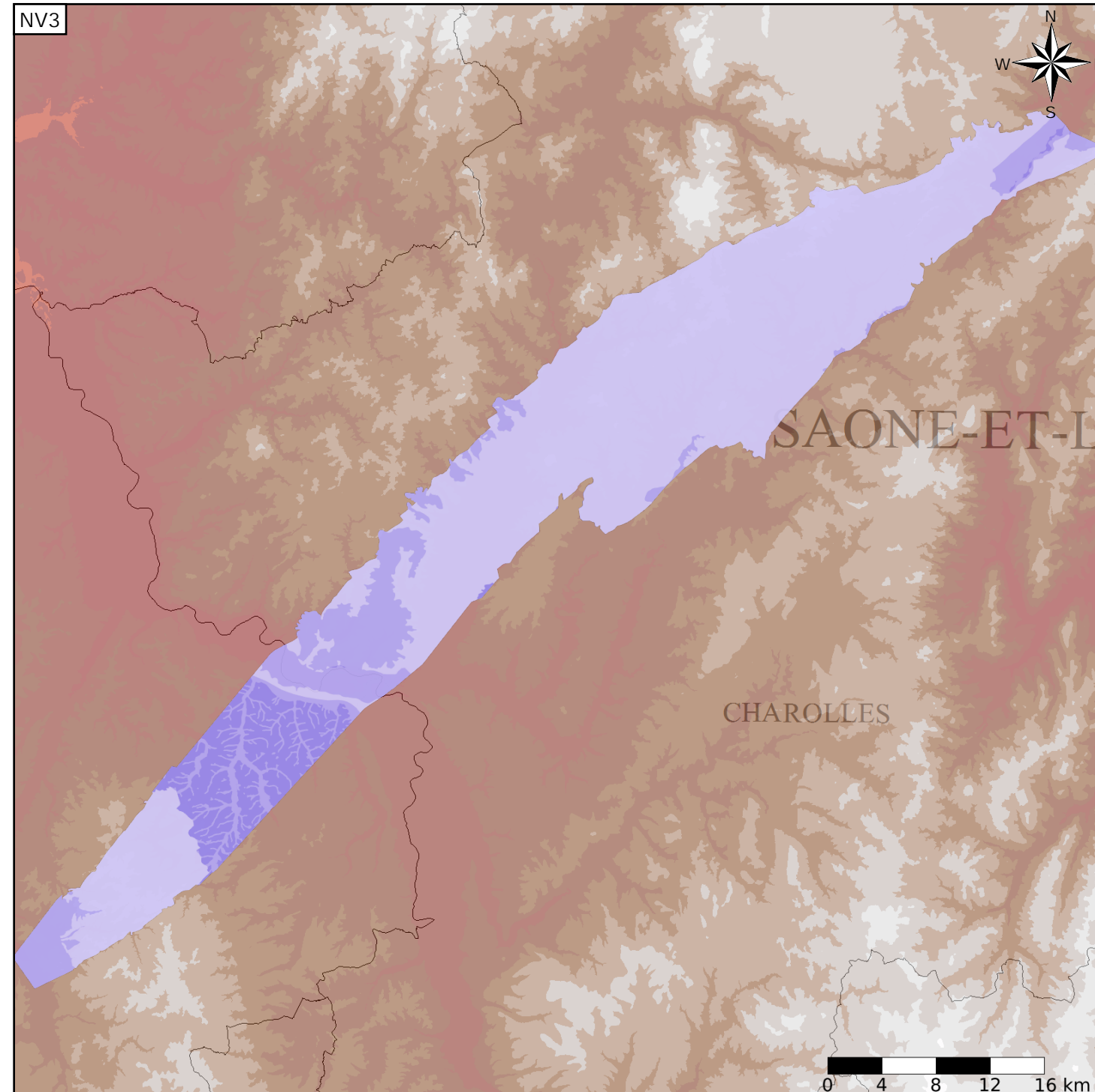
Nature : 6 Unité semi-perméable
 Etat : ... Sans objet
 Thème : 2 Sédimentaire
 Type de milieu : 2 Milieu fissuré
 Origine de la construction : 1 Carte géologique ou hydrogéologique

Evolution entre la BDLISA V0 et la V1 :

Type de modification : Aucune modification

Est incluse dans l'Entité Hydrogéologique 151AI

Formations gréseuses, schistes et conglomérats du Stéphaniens (Carbonifère supérieur) du bassin de Monceau-Les-Mines (Massif Central)



Est incluse dans l'Entité Hydrogéologique 151

Formations du Carbonifère au Permien (grès, schistes, niveaux houillers) dans le Massif Central

