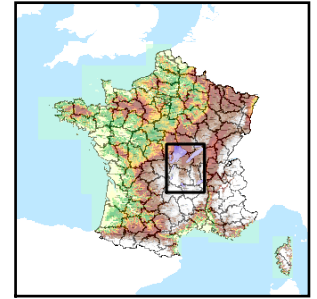


Code de l'Entité Hydrogéologique régionale 151AI



Nom de l'Entité Hydrogéologique Formations gréseuses, schistes et conglomérats du Stéphanien (Carbonifère supérieur) du bassin de Monceau-Les-Mines (Massif Central)



Caractéristiques de l'entité

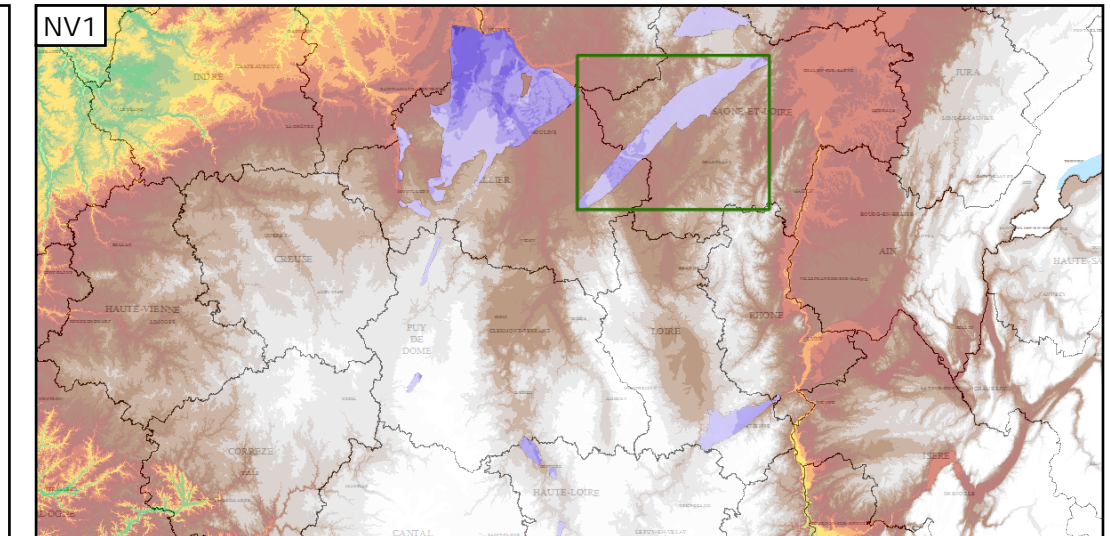
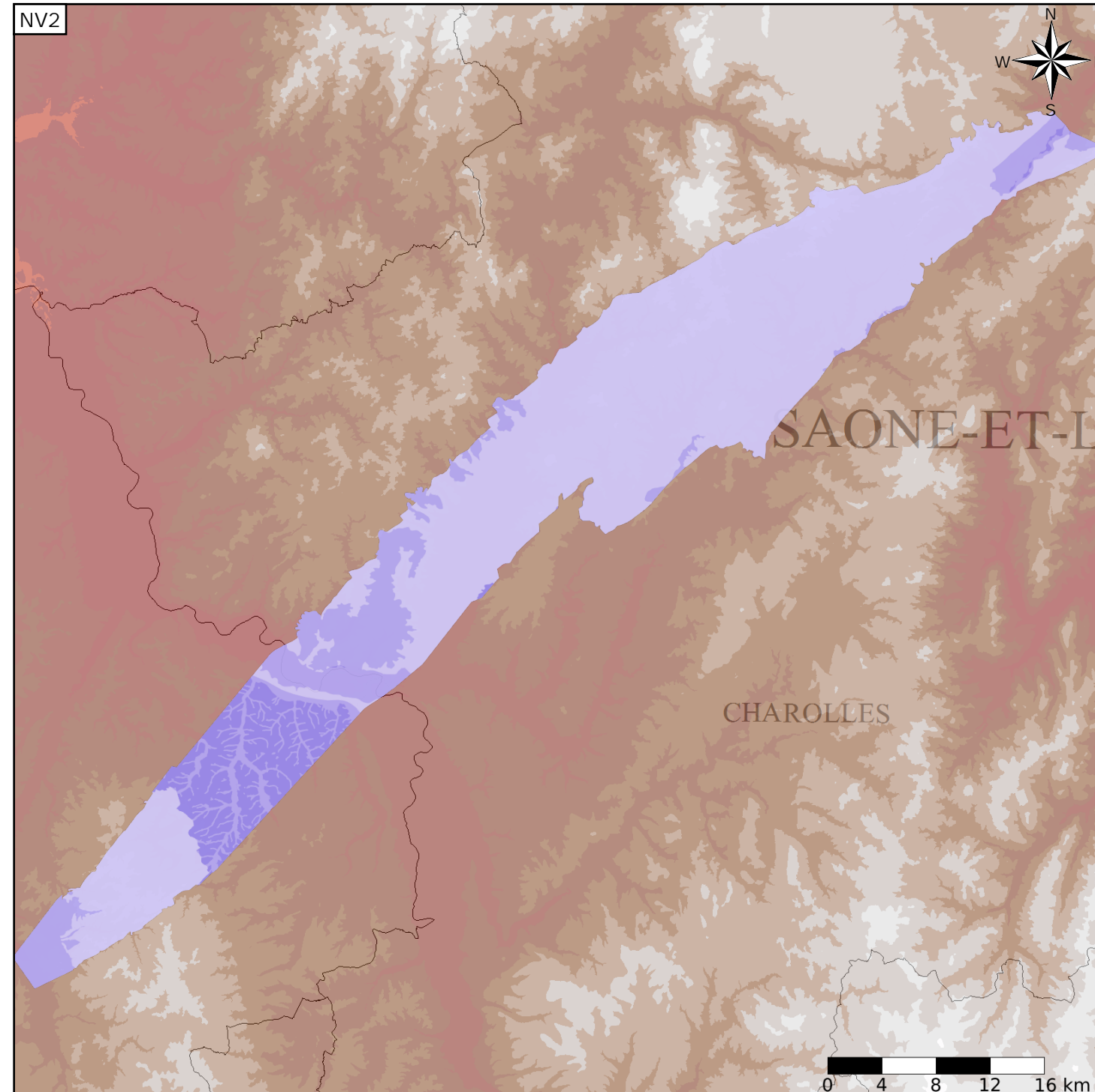
- Nature : 4 Domaine hydrogéologique
- Etat : 3 Entité hydrogéologique à parties libres et captives
- Thème : 2 Sédimentaire
- Type de milieu : 2 Milieu fissuré
- Origine de la construction : 4 Agrégation par héritage

Est incluse dans l'Entité Hydrogéologique 151

Formations du Carbonifère au Permien (grès, schistes, niveaux houillers) dans le Massif Central

Evolution entre la BDLISA V0 et la V1 :

Type de modification : Aucune modification



Les entités locales suivantes sont rattachées à cette entité régionale

151AI01	Formations gréseuses, schistes et conglomérats du Stéphanien (Carbonifère supérieur) du bassin de Monceau-Les-Mines dans le Massif Central) (bassin Loire-Bretagne)
---------	---------------------------------------------------------------------------------------------------------------------------------------------------------------------