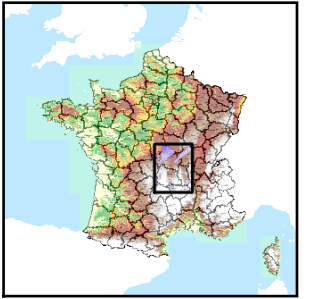


Code de l'Entité Hydrogéologique locale 151AG01



Nom de l'Entité Hydrogéologique Formations gréseuses, schistes et conglomérats du Permien du bassin d'Autun du Massif Central (bassin Loire-Bretagne)



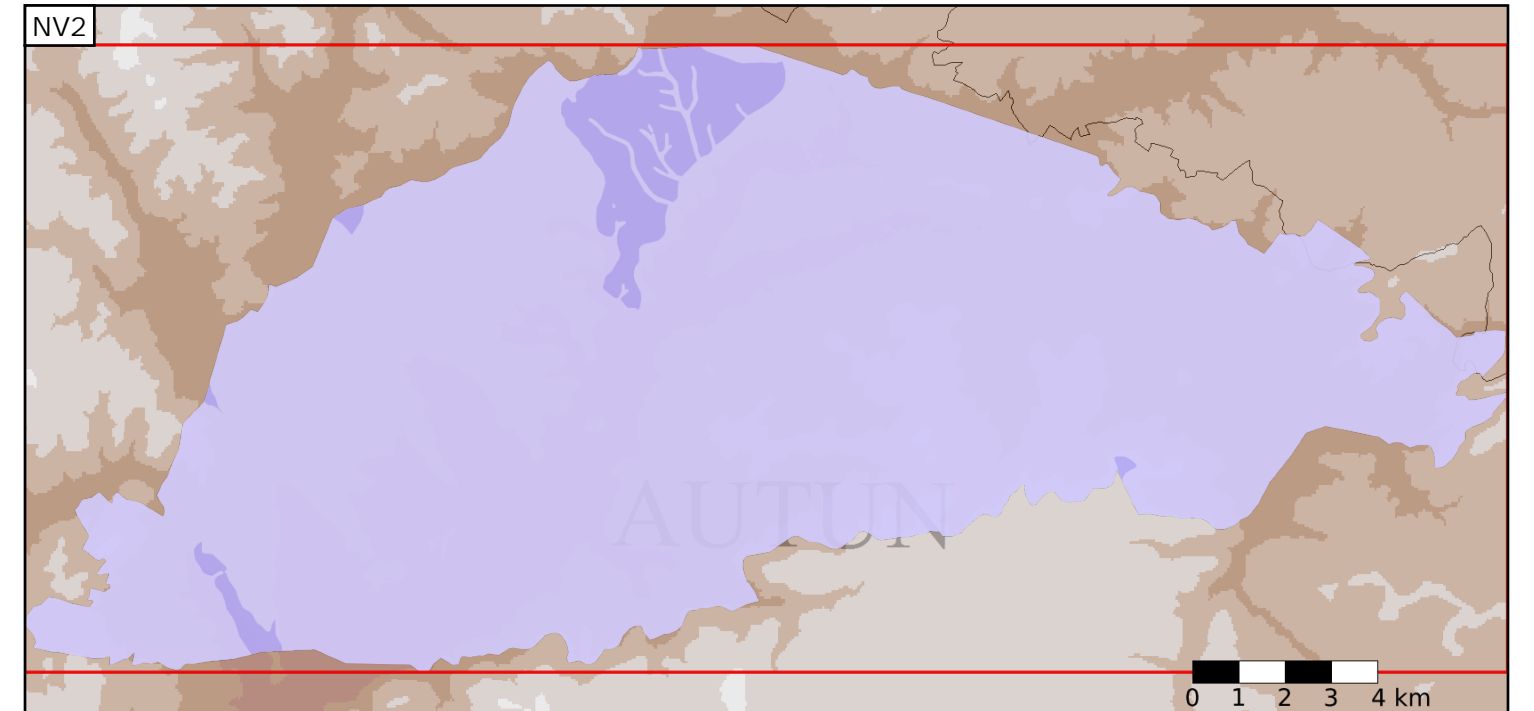
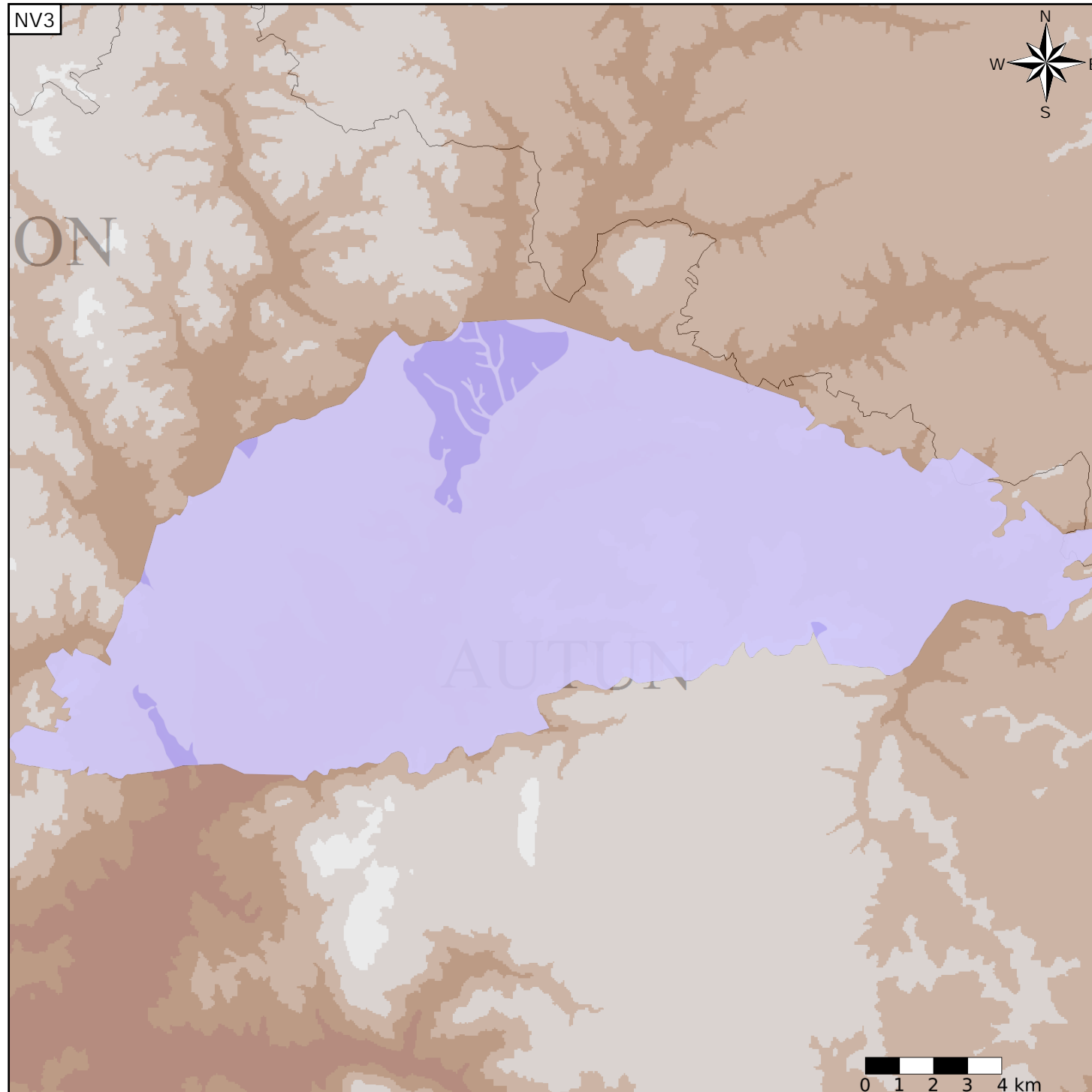
Caractéristiques de l'entité

Nature : 6 Unité semi-perméable  
 Etat : ... Sans objet  
 Thème : 2 Sédimentaire  
 Type de milieu : 2 Milieu fissuré  
 Origine de la construction : 1 Carte géologique ou hydrogéologique

Est incluse dans l'Entité Hydrogéologique 151AG  
 Formations gréseuses, schistes et conglomérats du Permien du bassin d'Autun (Massif Central)

Evolution entre la BDLISA V0 et la V1 :

Type de modification : Aucune modification



Est incluse dans l'Entité Hydrogéologique 151  
 Formations du Carbonifère au Permien (grès, schistes, niveaux houillers) dans le Massif Central

