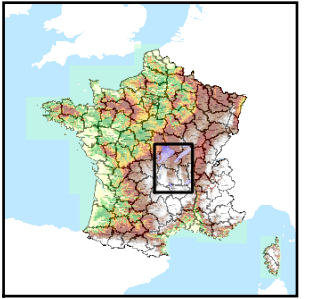


Code de l'Entité Hydrogéologique régionale 151AG



Nom de l'Entité Hydrogéologique Formations gréseuses, schistes et conglomérats du Permien du bassin d'Autun (Massif Central)



Caractéristiques de l'entité

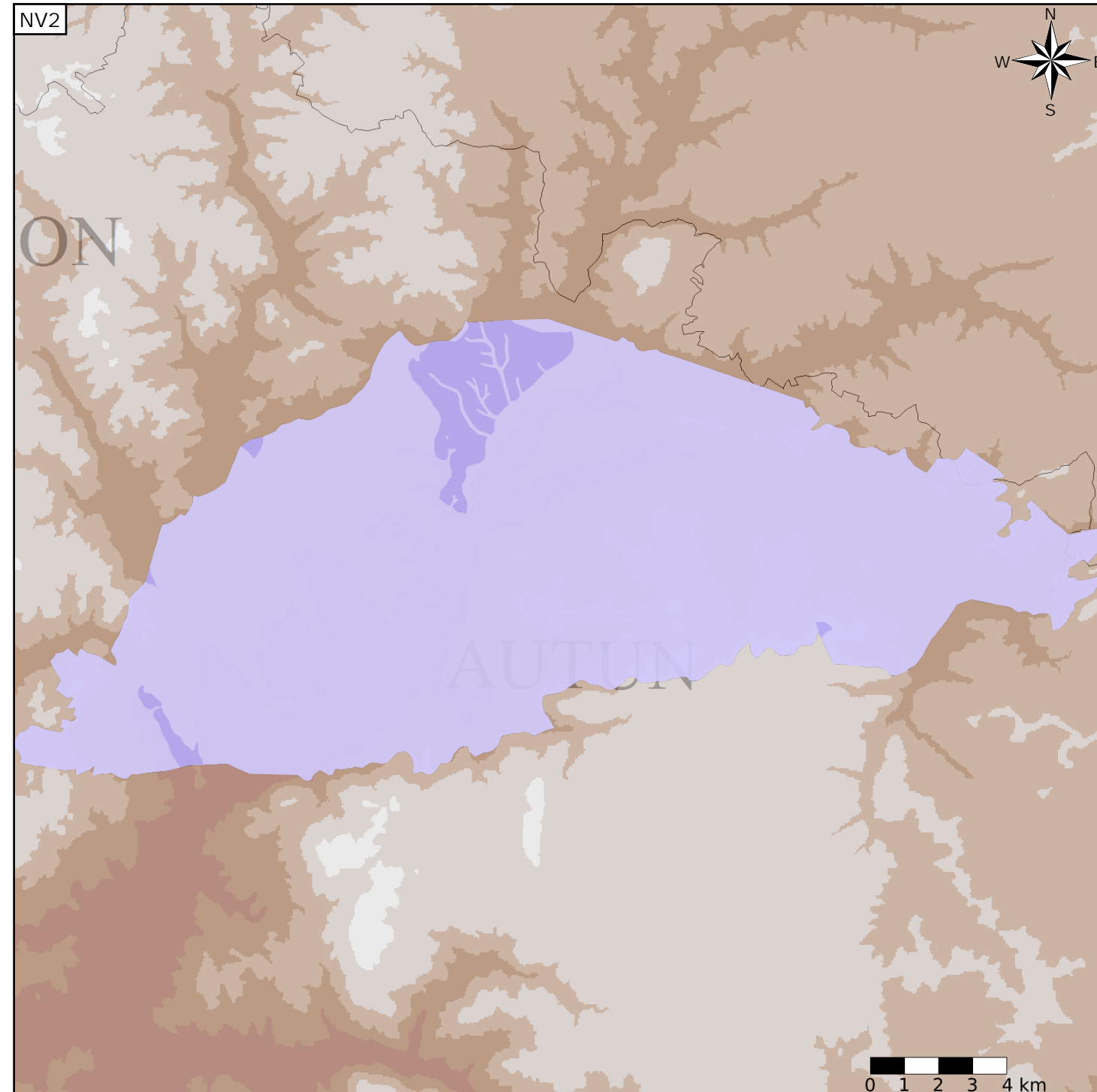
- Nature : 4 Domaine hydrogéologique
- Etat : 2 Entité hydrogéologique à nappe libre
- Thème : 2 Sédimentaire
- Type de milieu : 2 Milieu fissuré
- Origine de la construction : 4 Agrégation par héritage

Est incluse dans l'Entité Hydrogéologique 151

Formations du Carbonifère au Permien (grès, schistes, niveaux houillers) dans le Massif Central

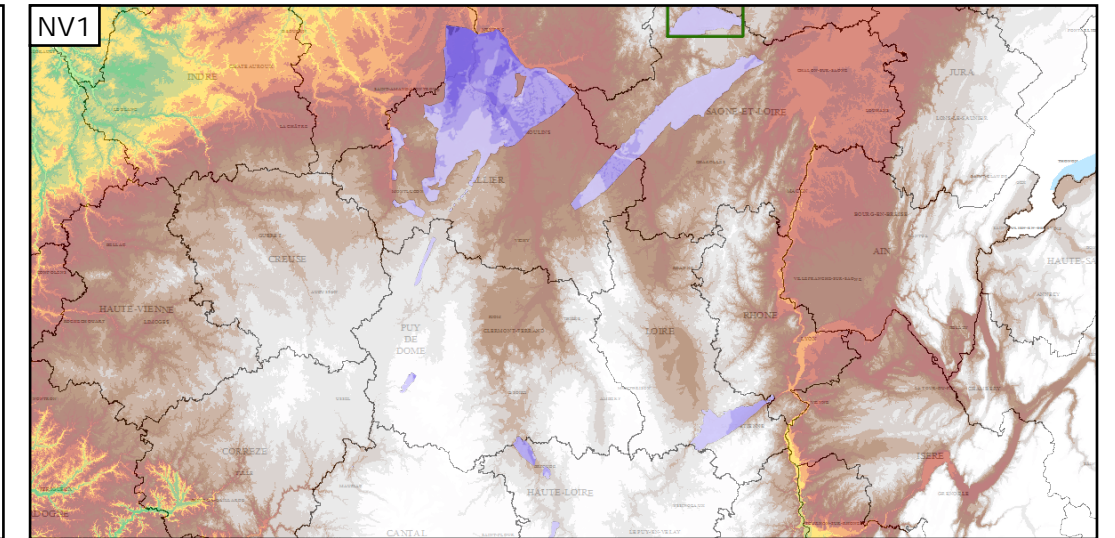
Evolution entre la BDLISA V0 et la V1 :

Type de modification : Aucune modification



Représentation de l'entité

- Ordre 1
- Ordre 2
- Ordre 3
- Ordre 4-5
- Ordre 6-10
- Ordre 11-20
- Ordre 21+



Les entités locales suivantes sont rattachées à cette entité régionale

151AG0	Formations gréseuses, schistes et conglomérats du Permien du bassin d'Autun du Massif Central (bassin Loire-Bretagne)
1	