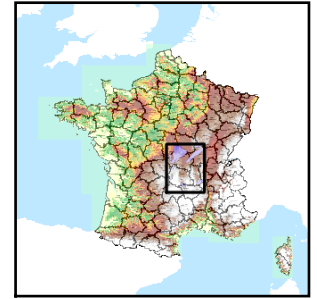


Code de l'Entité Hydrogéologique locale 151AE01



Nom de l'Entité Hydrogéologique Grès, schistes et charbons du Carbonifère du bassin stéphanois du Massif Central (bassin Loire-Bretagne)



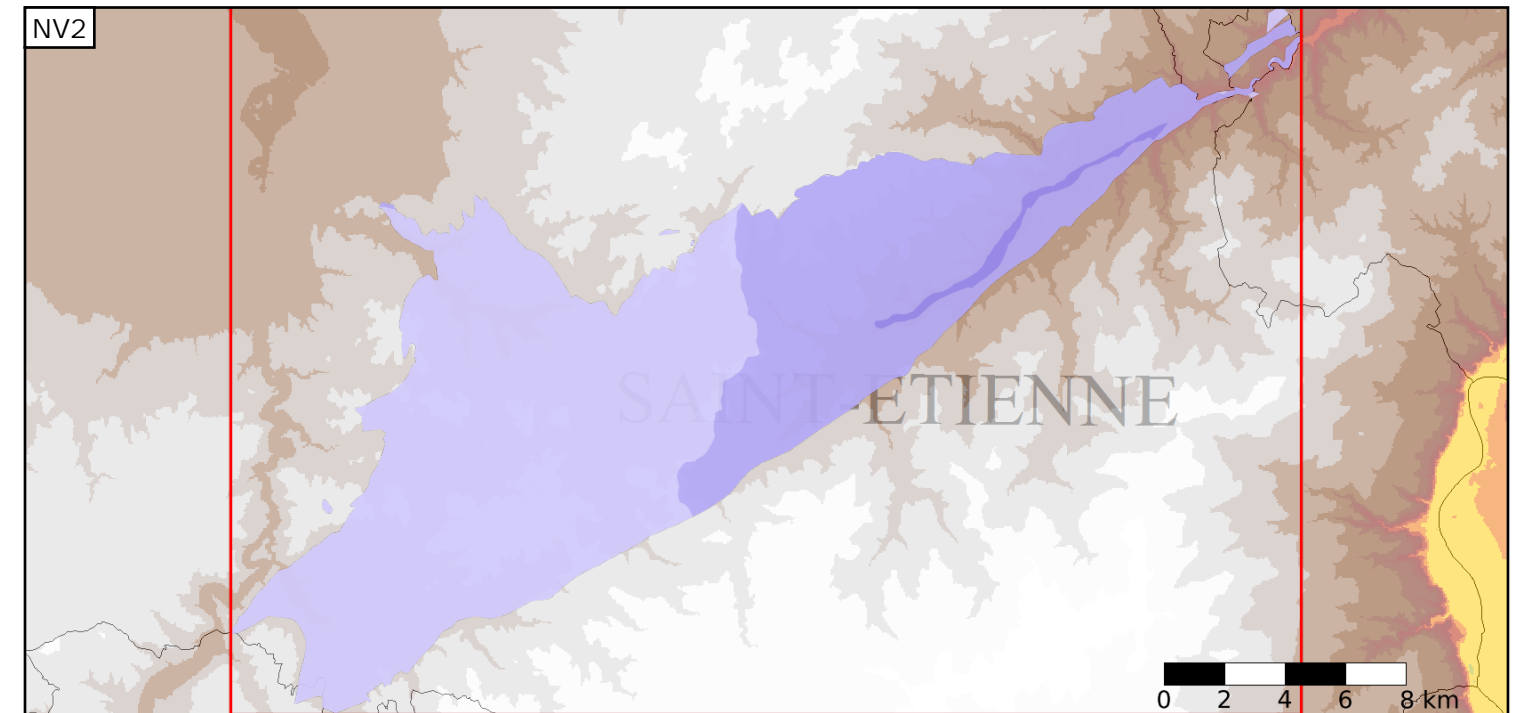
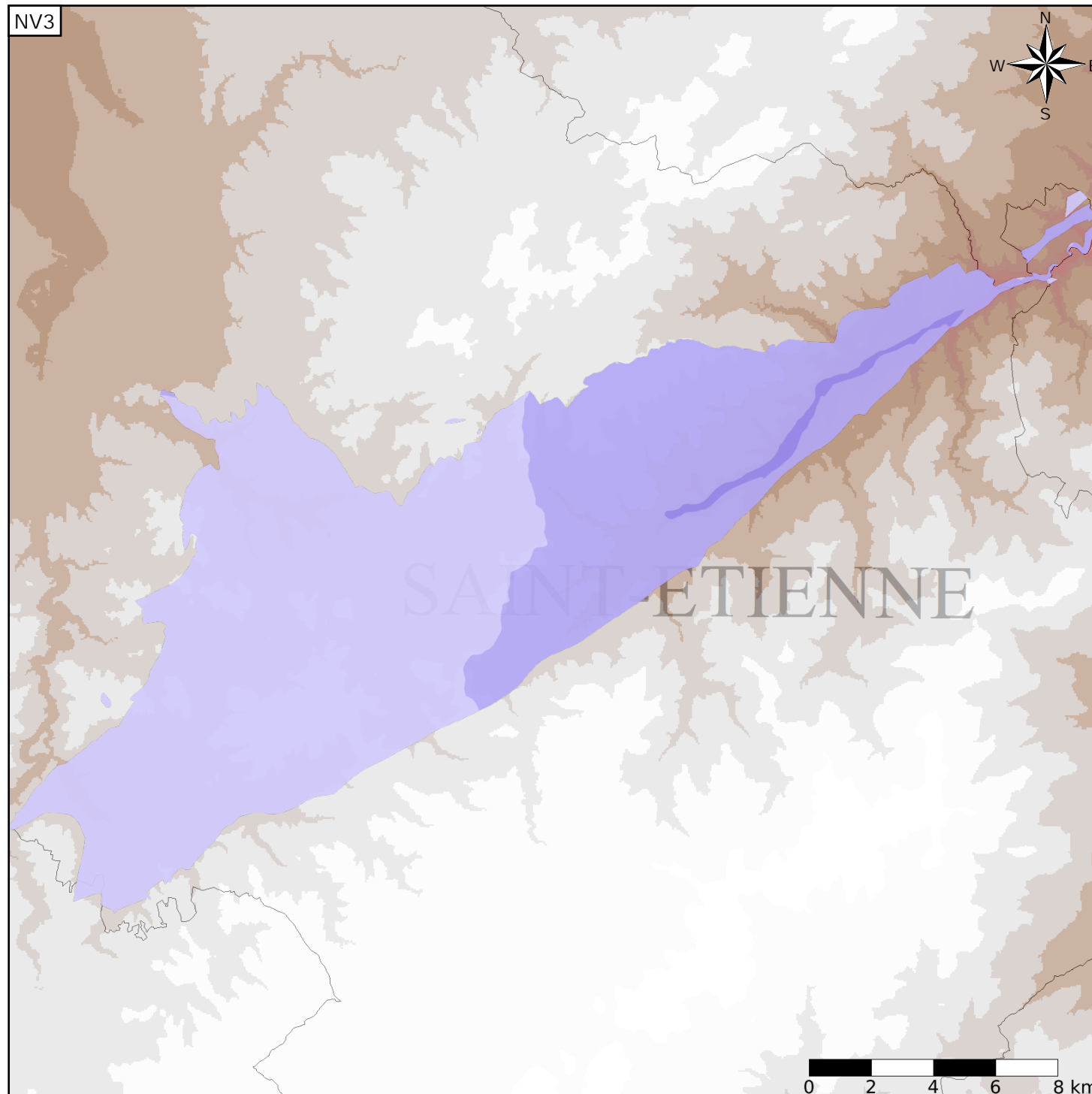
Caractéristiques de l'entité

Nature : 6 Unité semi-perméable  
 Etat : ... Sans objet  
 Thème : 2 Sédimentaire  
 Type de milieu : 2 Milieu fissuré  
 Origine de la construction : 1 Carte géologique ou hydrogéologique

Evolution entre la BDLISA V0 et la V1 :

Type de modification : Aucune modification

Est incluse dans l'Entité Hydrogéologique 151AE  
 Grès, schistes et charbons du Carbonifère du bassin stéphanois (Massif Central)



Est incluse dans l'Entité Hydrogéologique 151  
 Formations du Carbonifère au Permien (grès, schistes, niveaux houillers) dans le Massif Central

Représentation de l'entité

- Ordre 1
- Ordre 2
- Ordre 3
- Ordre 4-5
- Ordre 6-10
- Ordre 11-20
- Ordre 21+

