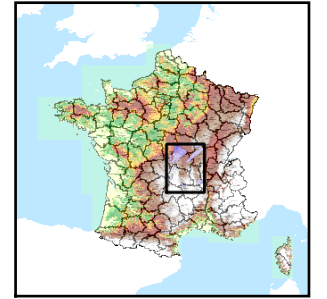


Code de l'Entité Hydrogéologique locale 151AC01



Nom de l'Entité Hydrogéologique Formations schisto-géseuses et niveaux houillers du Carbonifère du Massif Central (bassin Loire-Bretagne)



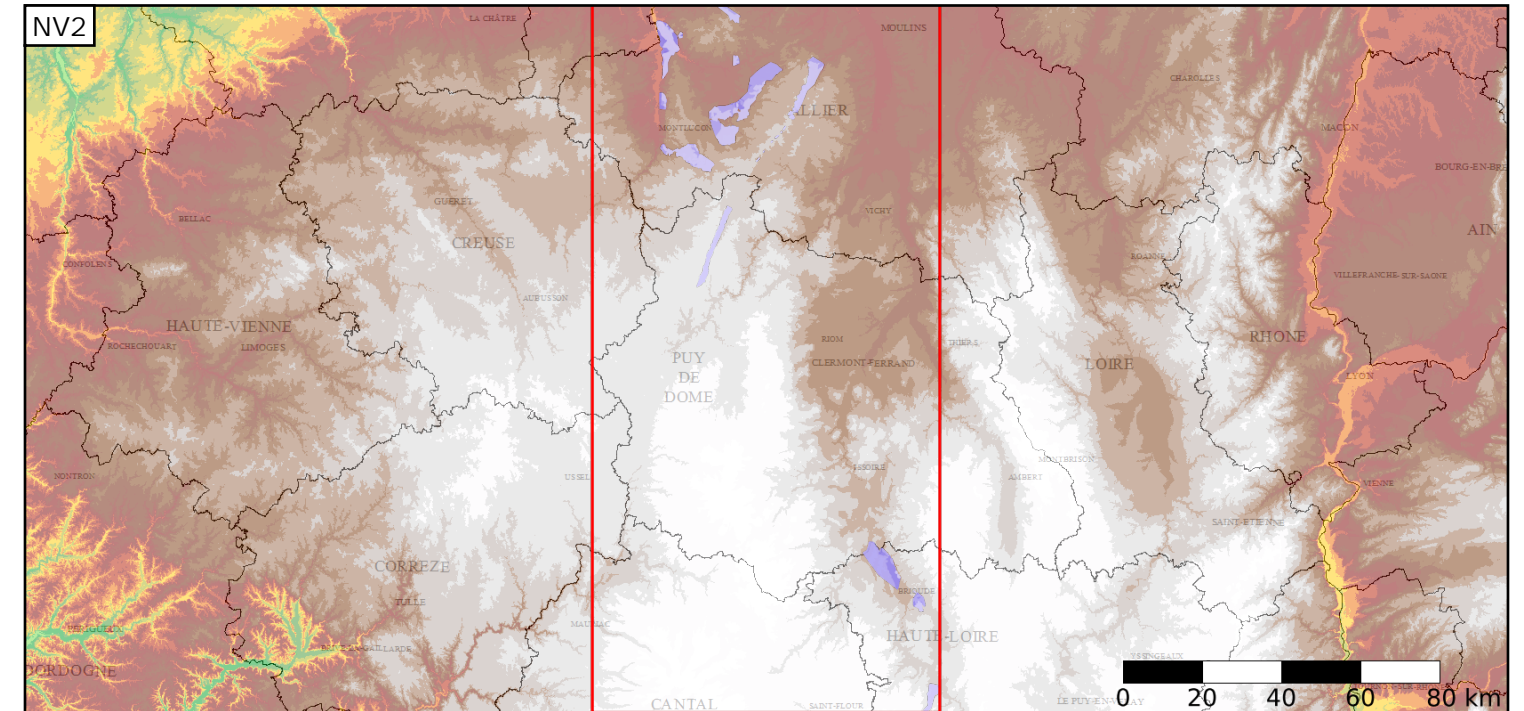
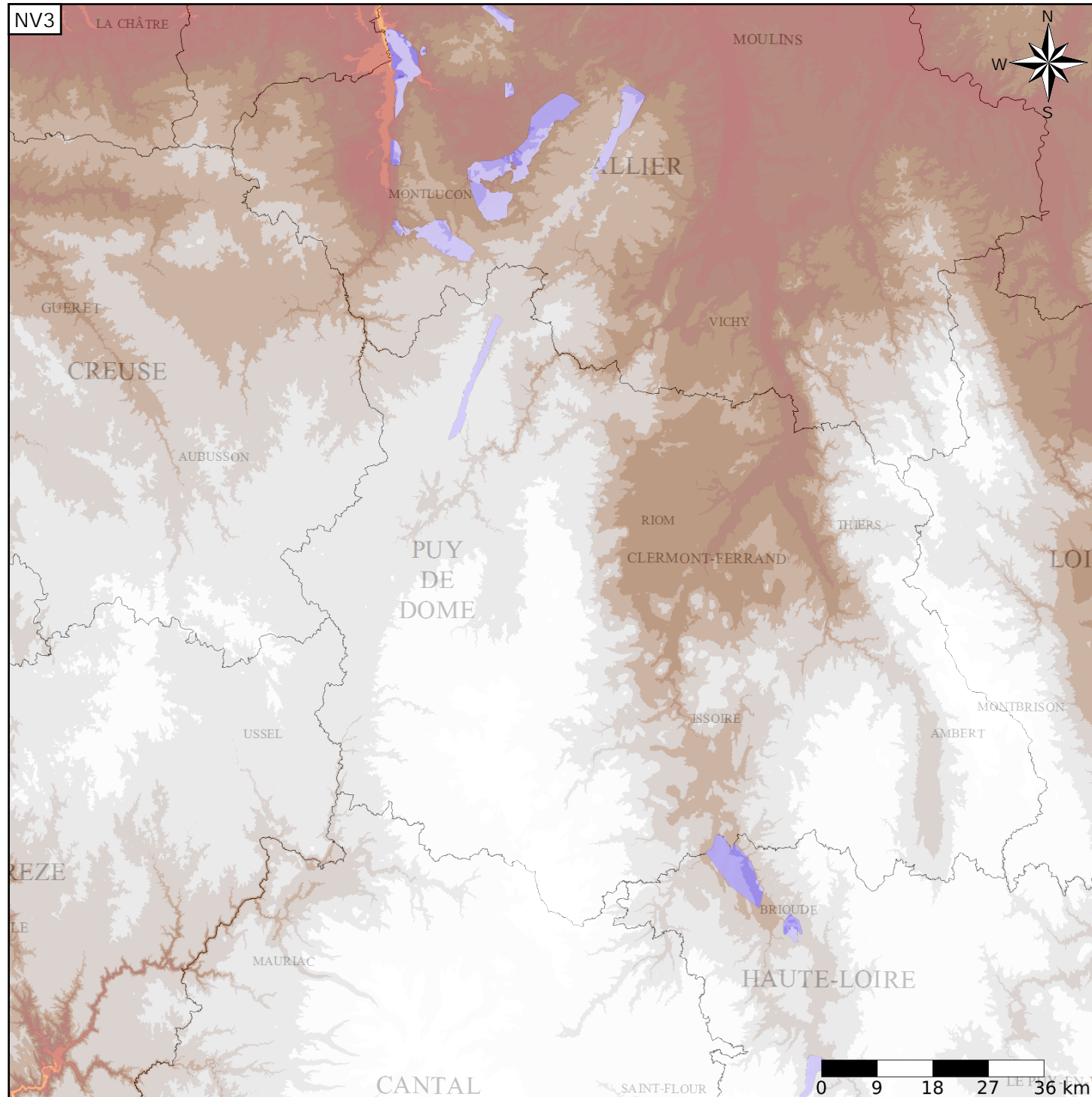
Caractéristiques de l'entité

Nature : 6 Unité semi-perméable
 Etat : ... Sans objet
 Thème : 2 Sédimentaire
 Type de milieu : 2 Milieu fissuré
 Origine de la construction : 1 Carte géologique ou hydrogéologique

Evolution entre la BDLISA V0 et la V1 :

Type de modification : Aucune modification

Est incluse dans l'Entité Hydrogéologique 151AC
 Formations schisto-géseuses et niveaux houillers du Carbonifère du Massif Central



Est incluse dans l'Entité Hydrogéologique 151
 Formations du Carbonifère au Permien (grès, schistes, niveaux houillers) dans le Massif Central

