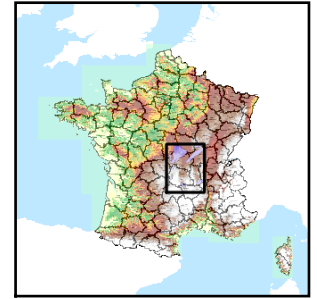


Code de l'Entité Hydrogéologique locale 151AA01



Nom de l'Entité Hydrogéologique Formations gréseuses, Schistes et Conglomérats du Permien du Bec d'Allier et du Massif Central (bassin Loire-Bretagne)



Caractéristiques de l'entité

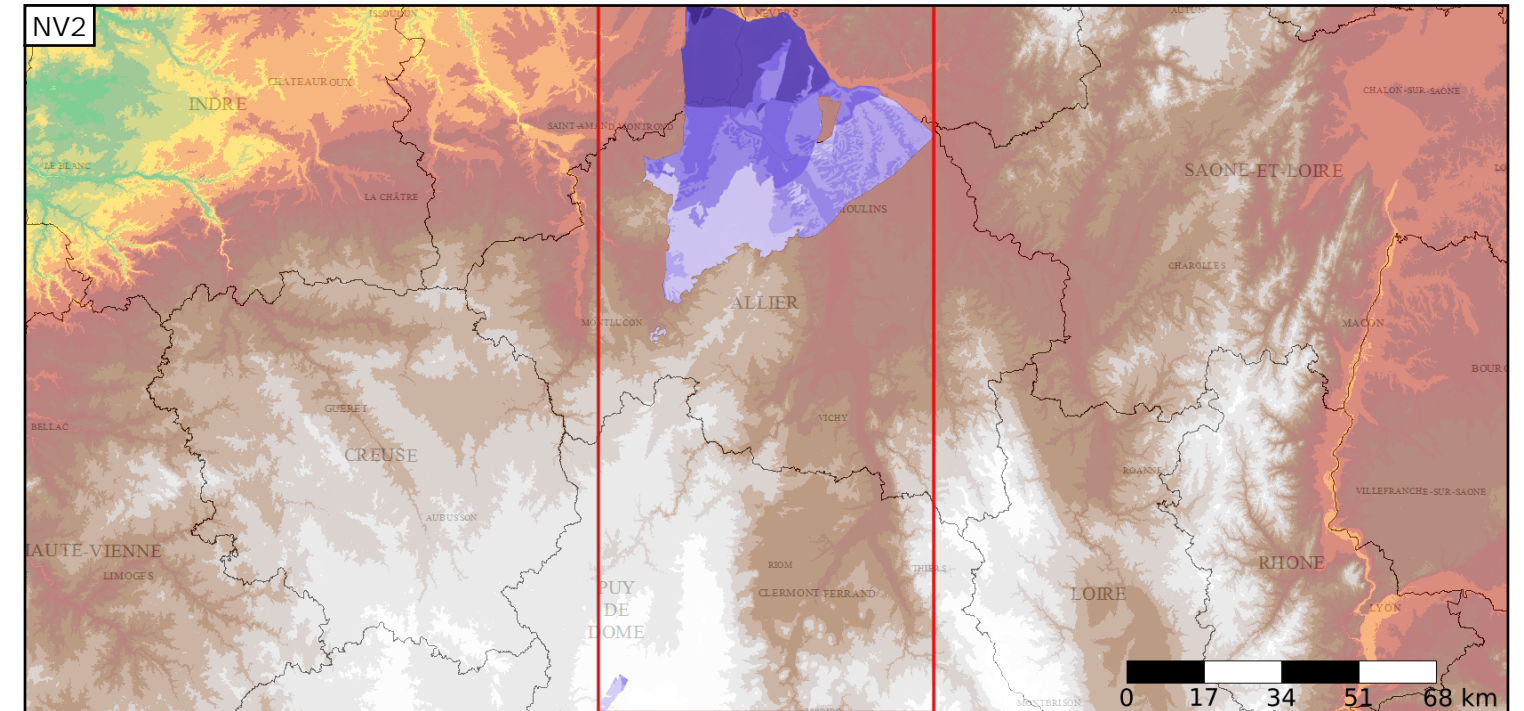
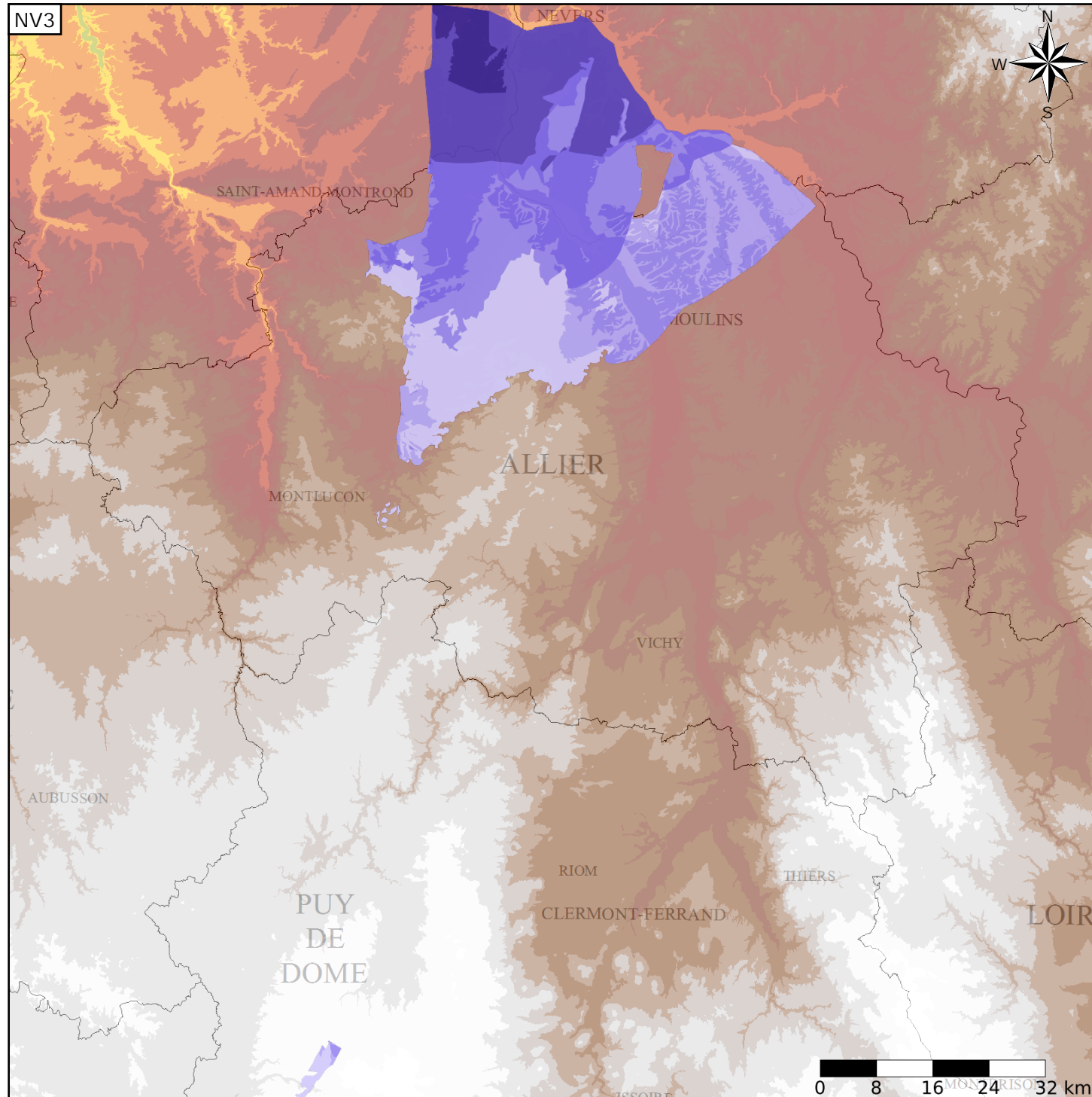
- Nature : 6 Unité semi-perméable
- Etat : ... Sans objet
- Thème : 2 Sédimentaire
- Type de milieu : 2 Milieu fissuré
- Origine de la construction : 1 Carte géologique ou hydrogéologique

Evolution entre la BDLISA V0 et la V1 :

Type de modification : Aucune modification

Est incluse dans l'Entité Hydrogéologique 151AA

Formations gréseuses, Schistes et Conglomérats du Permien du Bec d'Allier et du Massif Central



Est incluse dans l'Entité Hydrogéologique 151

Formations du Carbonifère au Permien (grès, schistes, niveaux houillers) dans le Massif Central

Représentation de l'entité

- Ordre 1
- Ordre 2
- Ordre 3
- Ordre 4-5
- Ordre 6-10
- Ordre 11-20
- Ordre 21+

