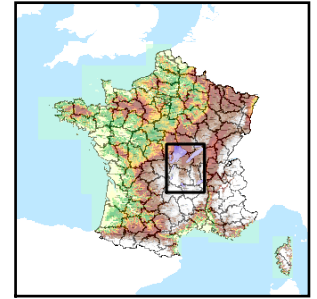


Code de l'Entité Hydrogéologique régionale 151AA



Nom de l'Entité Hydrogéologique Formations gréseuses, Schistes et Conglomérats du Permien du Bec d'Allier et du Massif Central



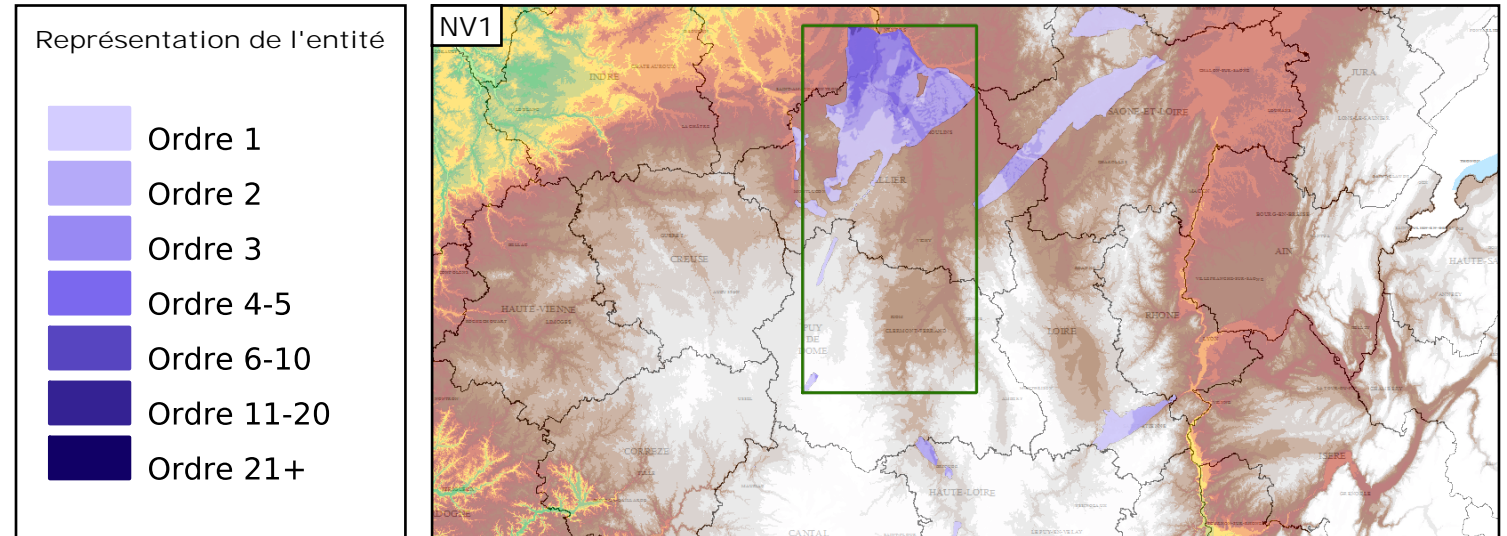
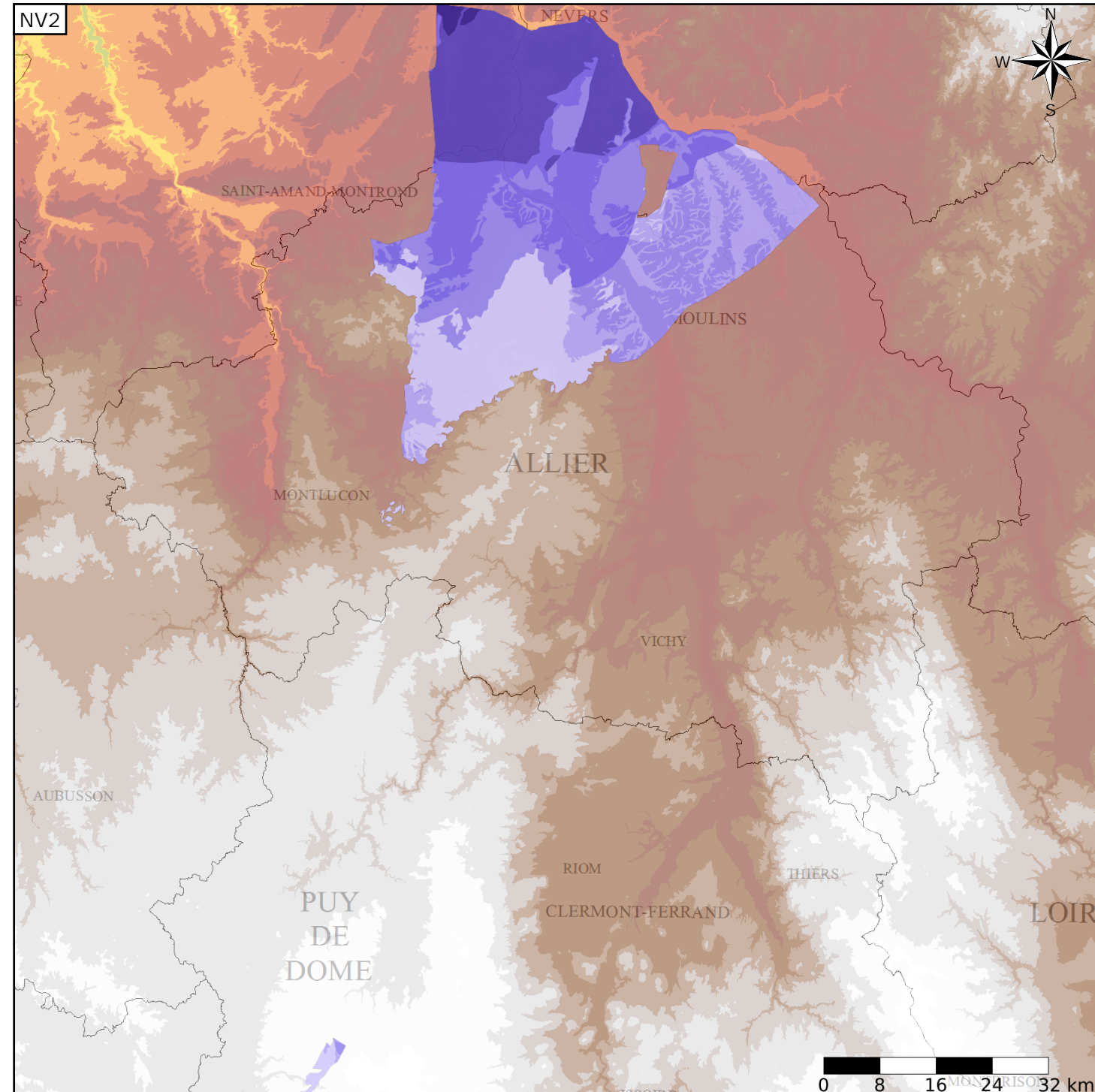
Caractéristiques de l'entité

Nature : 4 Domaine hydrogéologique  
 Etat : ... Sans objet  
 Thème : 2 Sédimentaire  
 Type de milieu : 2 Milieu fissuré  
 Origine de la construction : 4 Agrégation par héritage

Est incluse dans l'Entité Hydrogéologique 151  
 Formations du Carbonifère au Permien (grès, schistes, niveaux houillers) dans le Massif Central

Evolution entre la BDLISA V0 et la V1 :

Type de modification : Aucune modification



Les entités locales suivantes sont rattachées à cette entité régionale

151AA01 Formations gréseuses, Schistes et Conglomérats du Permien du Bec d'Allier et du Massif Central (bassin Loire-Bretagne)