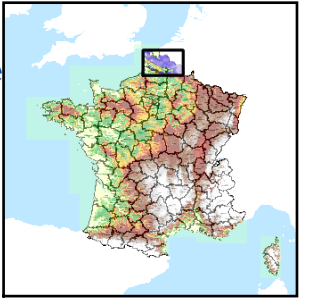


Code de l'Entité Hydrogéologique locale 149AE03



Nom de l'Entité Hydrogéologique Schistes, psammites, grès calcaireux et calcaires (bassin versant des affluents du Rhin) dans le bassin Artois-Picardie



Caractéristiques de l'entité

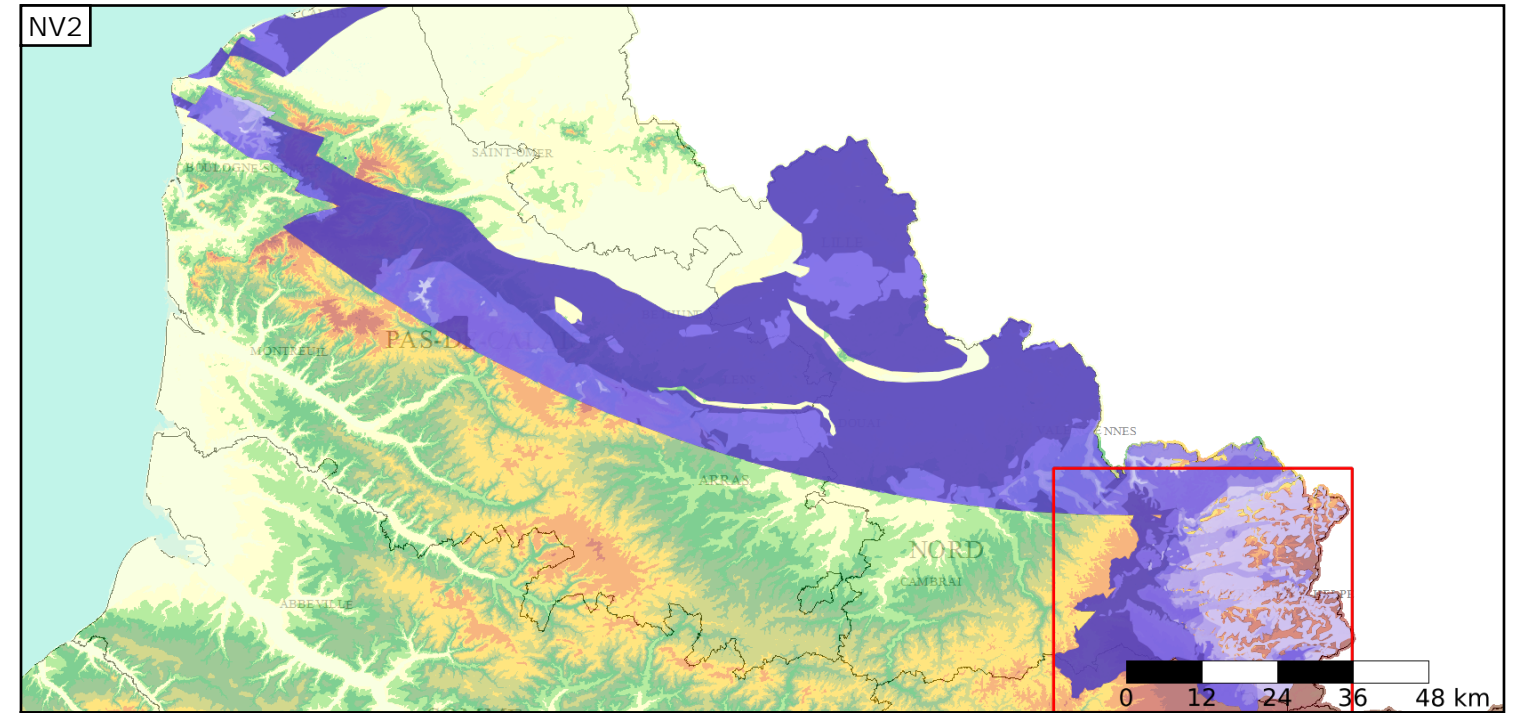
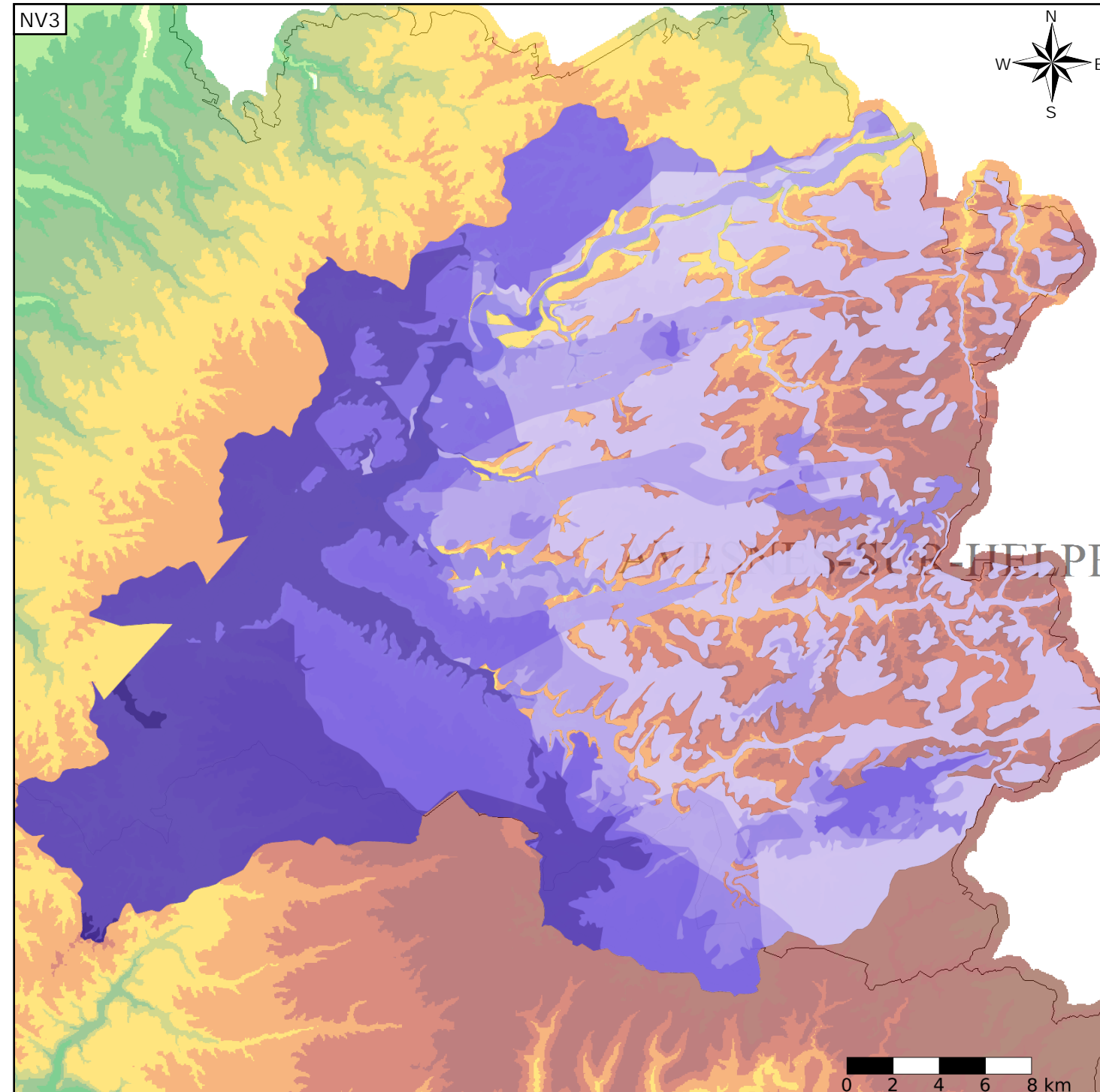
- Nature : 7 Unité imperméable
- Etat : ... Sans objet
- Thème : 3 Socle
- Type de milieu : 2 Milieu fissuré
- Origine de la construction : 1 Carte géologique ou hydrogéologique

Evolution entre la BDLISA V0 et la V1 :

Type de modification : Aucune modification

Est incluse dans l'Entité Hydrogéologique 149AE

Schistes, Psamites et Calcaires du Struno-Faménien (Dévonien supérieur, Carbonifère inférieur) dans le bassin Artois-Picardie



Est incluse dans l'Entité Hydrogéologique 149
Calcaires du Dévonien moyen et supérieur dans le bassin Artois-Picardie

Représentation de l'entité

- Ordre 1
- Ordre 2
- Ordre 3
- Ordre 4-5
- Ordre 6-10
- Ordre 11-20
- Ordre 21+

