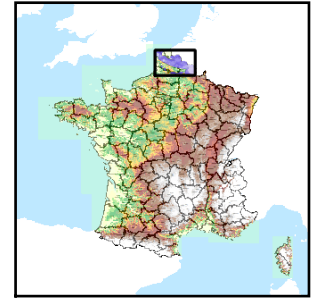


Code de l'Entité Hydrogéologique locale 149AC03



Nom de l'Entité Hydrogéologique Schistes, phanites, calcaires et dolomies (bassin versant des affluents du Rhin)) dans le bassin Artois-Picardie



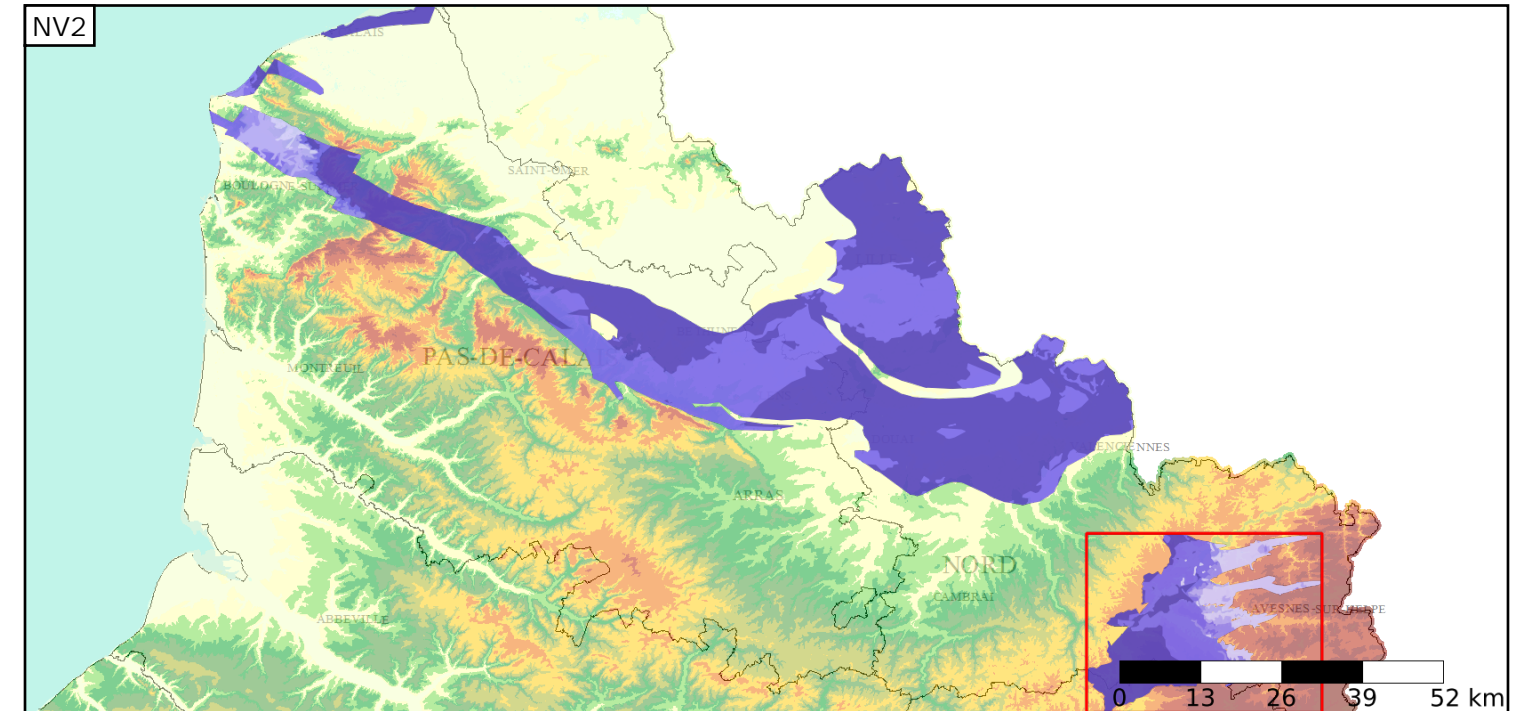
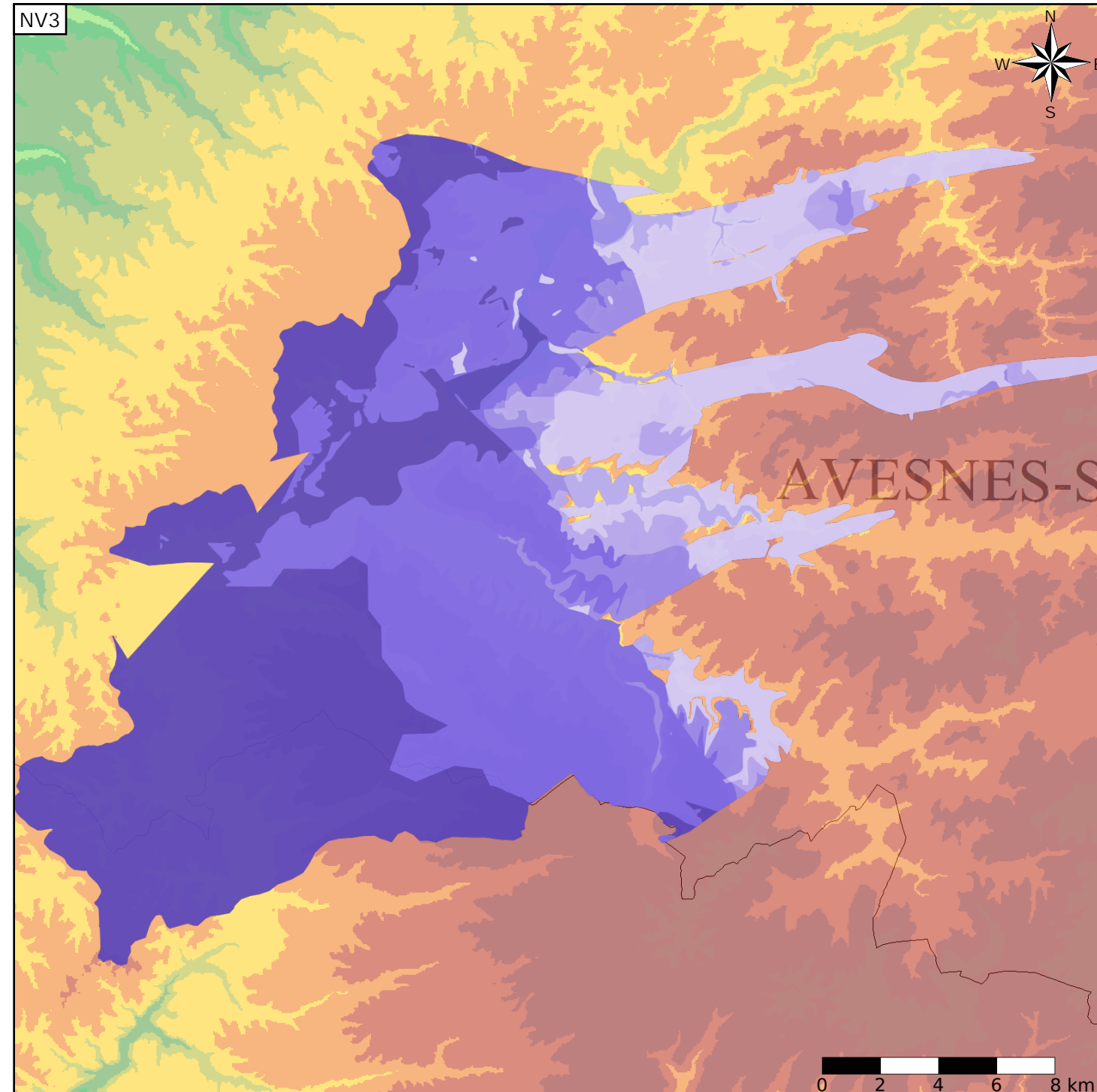
Caractéristiques de l'entité

- Nature : 5 Unité aquifère
- Etat : 2 Entité hydrogéologique à nappe libre
- Thème : 3 Socle
- Type de milieu : 2 Milieu fissuré
- Origine de la construction : 1 Carte géologique ou hydrogéologique

Evolution entre la BDLISA V0 et la V1 :

Type de modification : Aucune modification

Est incluse dans l'Entité Hydrogéologique 149AC
Calcaires du Dinantien (Carbonifère inférieur) dans le bassin Artois-Picardie



Est incluse dans l'Entité Hydrogéologique 149
Calcaires du Dévonien moyen et supérieur dans le bassin Artois-Picardie

Représentation de l'entité

- Ordre 1
- Ordre 2
- Ordre 3
- Ordre 4-5
- Ordre 6-10
- Ordre 11-20
- Ordre 21+

