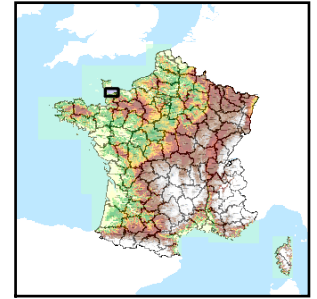


Code de l'Entité Hydrogéologique locale 147AA02



Nom de l'Entité Hydrogéologique Schistes et Grès du Carbonifère affleurant en Basse-Normandie



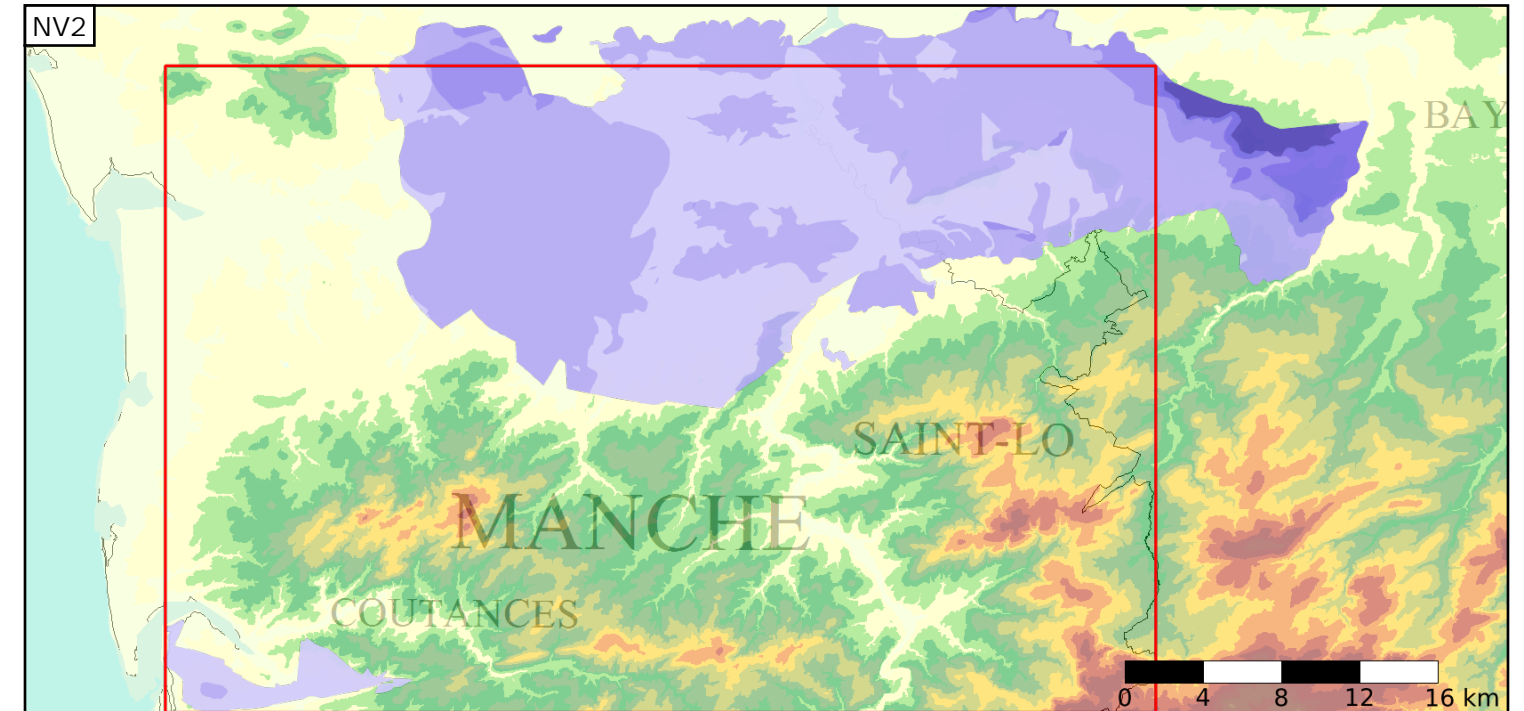
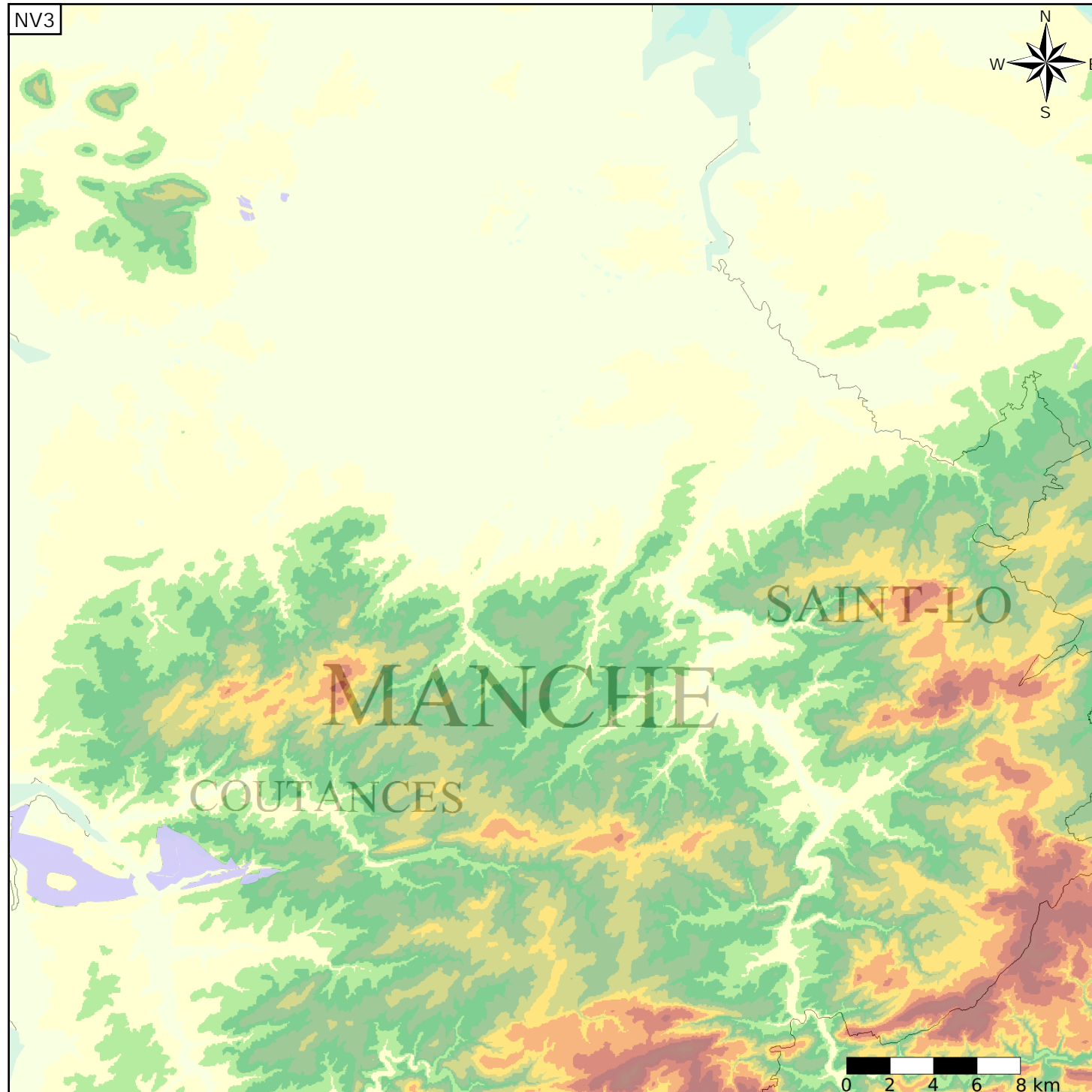
Caractéristiques de l'entité

Nature : 7 Unité imperméable  
 Etat : ... Sans objet  
 Thème : 2 Sédimentaire  
 Type de milieu : 2 Milieu fissuré  
 Origine de la construction : 1 Carte géologique ou hydrogéologique

Est incluse dans l'Entité Hydrogéologique 147AA  
 Schistes et Grès du Carbonifère et du Permien en Basse-Normandie

Evolution entre la BDLISA V0 et la V1 :

Type de modification : Aucune modification



Est incluse dans l'Entité Hydrogéologique 147  
 Sédimentaire ancien du Bassin Parisien

