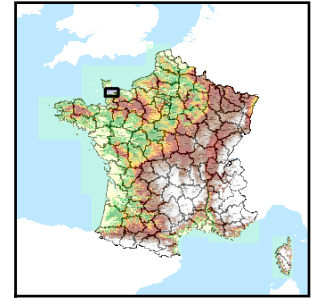


Code de l'Entité Hydrogéologique régionale 147AA



Nom de l'Entité Hydrogéologique Schistes et Grès du Carbonifère et du Permien en Basse-Normandie



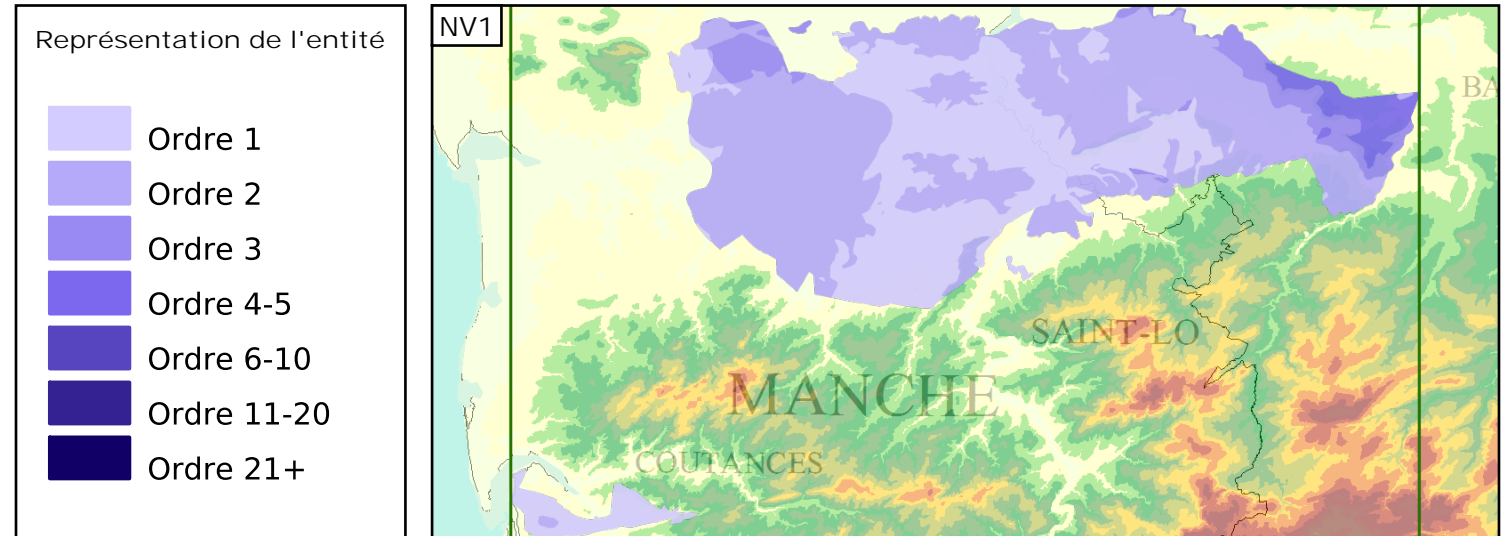
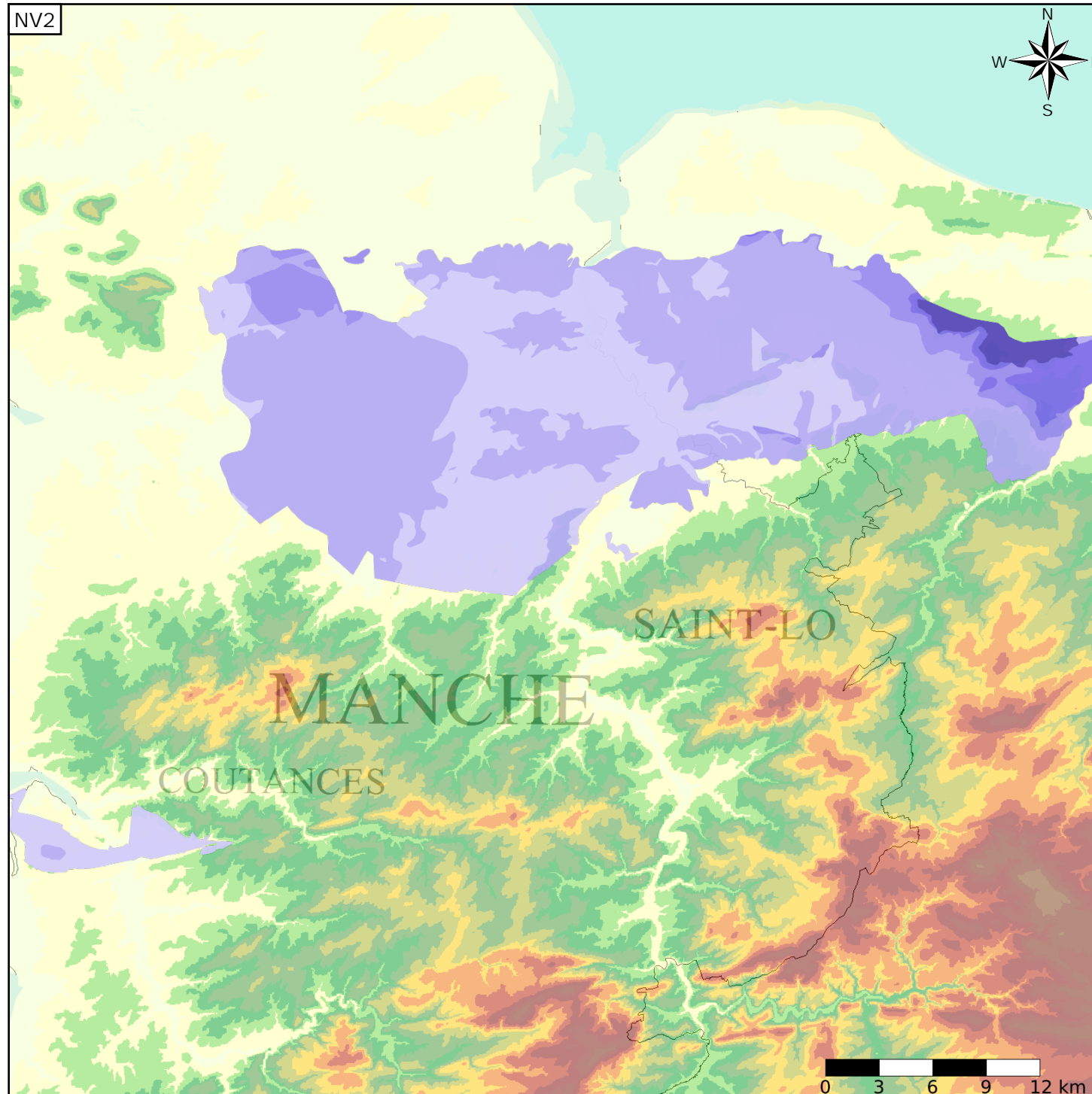
Caractéristiques de l'entité

Nature : 4 Domaine hydrogéologique
 Etat : ... Sans objet
 Thème : 2 Sédimentaire
 Type de milieu : 2 Milieu fissuré
 Origine de la construction : 4 Agrégation par héritage

Est incluse dans l'Entité Hydrogéologique 147
 Sédimentaire ancien du Bassin Parisien

Evolution entre la BDLISA V0 et la V1 :

Type de modification : Aucune modification



Les entités locales suivantes sont rattachées à cette entité régionale

147AA01	Schistes et Grès du Permien affleurant en Basse-Normandie
147AA02	Schistes et Grès du Carbonifère affleurant en Basse-Normandie
147AA03	Schistes et Grès du Carbonifère et du Permien sous couverture en Basse-Normandie